



The
magazine

BADARI  LIGHTING

Storia Badari

Ogni vera azienda che si rispetti ha la sua storia e la nostra inizia così:

il fondatore fu Badari Marcello che negli ormai così lontani anni 60", poco dopo la fine della seconda grande guerra, decise di intraprendere l'attività di "riparatore di oggetti in metallo".

All'epoca vi era una grande domanda di oggetti da riparare, ma da lì a pochi anni, Badari Marcello si rese conto che le persone erano più interessate al nuovo che al vecchio.

In pochi anni sarebbe iniziato il boom economico in Italia, e con un tempismo perfetto, Marcello iniziò la sua prima azienda di produzione di lampadari artistici. Il lavoro non mancava negli anni 60, tanti nuovi clienti "stranieri" si affacciavano nelle strette vie del centro di Firenze e di certo non mancavano i famosissimi "americani" che all'epoca, avendo un cambio

B4-640/18

H 110 CM - 43,3" - Ø 80 CM - 31,5"
F03 ORO FRANCESE - CRISTALLO BOHEMIA
FRENCH GOLD - BOHEMIAN CRYSTALS
ФРАНЦУСКОЕ ЗОЛОТО - ХРУСТАЛЬ БОГЕМИЯ



jewels of florence

lira/dollaro incredibilmente favorevole, facevano razzia di tutto ciò che era made in italy.

Le clientela stava crescendo e tutto sembrava perfetto, ma come in tutte le belle storie arriva il momento di difficoltà. Il 6 novembre del 1966 una grande alluvione devastò completamente la bellissima città di Firenze, lasciando tutto sotto metri e metri di fango.

Gli Uffizzi e tutte le sue opere d'arte furono danneggiate da questa calamità naturale, e logicamente, anche la piccola bottega di Marcello, che si trovava in via dell'Acqua proprio dietro gli uffizzi, non fu risparmiata.

Lo sconforto e la disperazione durarono solo il tempo di inagibilità della città.

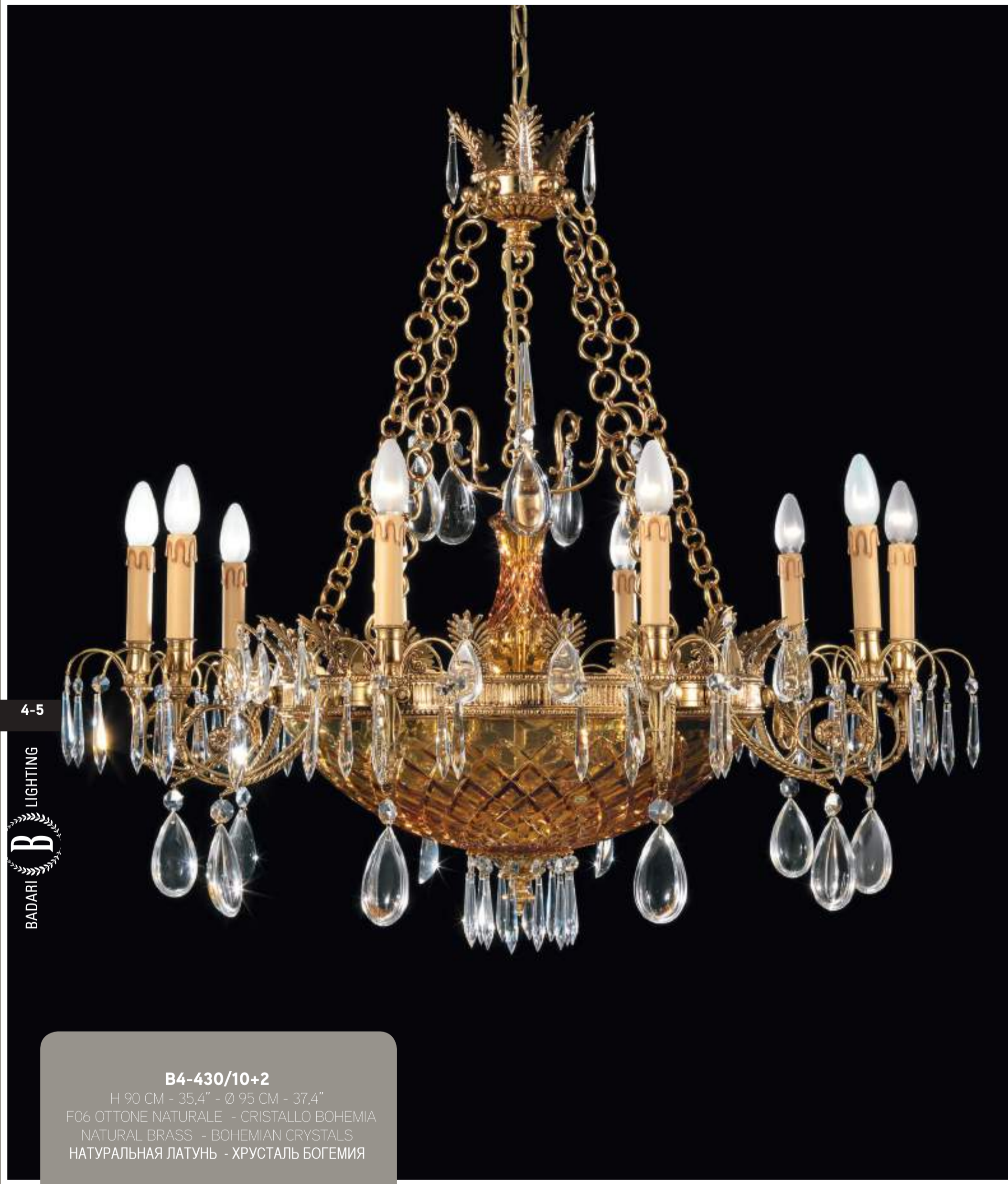
Quando finalmente poterono raggiungere nuovamente la bottega, Badari Marcello, insieme a sua moglie Marisa, si rimbeccarono le maniche ed iniziarono a pulire tutti i lampadari che erano sommersi di fango.

Anche se la volontà di certo non mancò, il materiale era troppo sporco e da lì a qualche settimana di lavoro, si arrese all'evidenza. La fine della Badari Marcello era imminente.

La primavera era ormai alle porte e con essa nuove orde di turisti e imprenditori alla ricerca di affari.

Uno di loro capitò proprio nella bottega di Marcello e vedendolo intento nel pulire quello che ne era rimasto dell'alluvione, lo fermò offrendosi di acquistare tutto ciò che era stato alluvionato pochi mesi prima. convinto del fascino antico che il fango aveva dato ai lampadari soprattutto per quei cristalli così sporchi da essere diventati marroni. Donald aveva ragione.

Ancora oggi vendiamo centinaia di lampadari con la nostra finitura F29 con cristalli antichizzati che rievocano proprio questa bella storia con il lieto fine.



4-5

BADARI LIGHTING

B4-430/10+2

H 90 CM - 35,4" - Ø 95 CM - 37,4"
F06 OTTONE NATURALE - CRISTALLO BOHEMIA
NATURAL BRASS - BOHEMIAN CRYSTALS
НАТУРАЛЬНАЯ ЛАТУНЬ - ХРУСТАЛЬ БОГЕМИЯ



La lungimiranza di Marcello di certo non si fermò qui. La sua ricerca di creare nuovi modelli che fossero appetibili per i lontani mercati esteri, lo portarono a Cuba, dove, dopo settimane di contrattazione, riuscì a comprare un container intero di lampadari antichi in stile.

Una volta rientrato in Italia, Marcello fece disassemblare tutti i lampadari "Cubani" e ne ricavò migliaia di parti che utilizzò successivamente come modellistica per la creazione di nuovi articoli.

La Badari Lighting, che ha preso posto della Badari Marcello nel 1983 è guidata dall'ora da Roberto Lari, ha preso la sua vera definizione di azienda leader nel settore di illuminazione classica grazie all'inconfondibile gusto nella realizzazione di lanterne e lampadari classici. Ancora oggi Roberto, durante la creazione di nuovi articoli, utilizza ancora molte parti di quei famosissimi lampadari arrivati da Cuba.



B4-425/18

H 76 CM - 29,-9" - Ø 100 CM - 39,3"
F03 ORO FRANCESE - CRISTALLO ASFUR 30% PIOMBO
FRENCH GOLD - ASFUR 30% LEAD CRYSTAL
ФРАНЦУСКОЕ ЗОЛОТО - ХРУСТАЛЬ АСФУР 30% СВИНЦА



BADARI **B** LIGHTING

A5-552/18

H 100 CM - 39,3" - Ø 115 CM - 45,2"
F03 ORO FRANCESE
FRENCH GOLD
ФРАНЦУСКОЕ ЗОЛОТО

glamour

BADARI **B** LIGHTING

B4-65/24

H 100 CM - 39,3" - Ø 150 CM - 59"

F28 ORO FOGLIA CON PATINA - CRISTALLO BOHEMIA
ANTIQUED GOLD LEAF - BOHEMIAN CRYSTALS
ЗОЛОТАЯ ФОЛЬГА ПАТИНИРОВАННАЯ - ХРУСТАЛЬ БОГЕМИЯ



B4-65/12

H 85 CM - 33,5" - Ø 130 CM - 51,2"

F28 ORO FOGLIA CON PATINA - CRISTALLO BOHEMIA
ANTIQUED GOLD LEAF - BOHEMIAN CRYSTALS
ЗОЛОТАЯ ФОЛЬГА ПАТИНИРОВАННАЯ - ХРУСТАЛЬ БОГЕМИЯ



Badari History

Every truly established business has its story and ours starts like this: Founder Marcello Badari started his company in the sixties. Shortly after the end of the Second World War he decided to launch a new project repairing brass light fixtures. In that period there was a great demand for repairs, however, in a few years, Badari realized that people were more interested in the new rather than the old. Soon after came the great economic boom in Italy and with perfect timing Badari started his first business producing artistic chandeliers. There was plenty of work in the sixties. Many new foreign clients appeared in the tight streets of Florence proper. Of these foreigners the famous Americans that, at the time, had the Lira/Dollar exchange rate in their favor, coveted everything that was "Made in Italy." The clientele was growing and everything seemed perfect but like all beautiful stories a difficult time must come. November 6, 1966 a great flood completely devastated the beautiful city of Florence, leaving everything under a meter of mud. The Uffizi Gallery and all its works of art were damaged in this natural calamity and, as well, Badari's small workshop, located in via dell' Acqua right behind the Uffizi Gallery. The depression and desperation lasted only as long as the city remained under mud.

When Marcello Badari and his wife Marisa were finally able to get to their workshop, they rolled up their sleeves and began to clean all the chandeliers that were submersed in mud. Even though the will to keep working was there, the materials were too dirty and within weeks he surrendered to the truth. The end of Badari was eminent. Spring was at the door and with it, hordes of tourists and entrepreneurs looking for new business.



B5-370/6+3
H 122 CM - 48" - Ø 64 CM - 25,2"
F20 OSSIDATO
OXIDE
ТРАВЛЕННОЕ



A6-365/3
43,5 CM - 17" - L 23,5 CM - 9,2"D 14 CM - 5,5"
F20 OSSIDATO
OXIDE
ТРАВЛЕННОЕ

art & fashion

luxury taste



B4-448/18

H 150 CM - 59" - Ø 95 CM - 37,4"

F03 ORO FRANCESE - CRISTALLO BOHEMIA

FRENCH GOLD - BOHEMIAN CRYSTALS

ФРАНЦУСКОЕ ЗОЛОТО - ХРУСТАЛЬ БОHEMИЯ



14-15

BADARI LIGHTING

One such entrepreneur, Donald, happened into Badari's workshop and saw him hard at work trying to clean what was damaged by the flood. He stopped him and offered to buy everything that remained. He was charmed by the antiqued patina that the mud had left on the fixtures as well as the crystals that were dirty and brown. But Donald was right. Still today we sell hundreds of chandeliers with our F29 finish and antiqued crystals that are a reminder of this beautiful story with a fairy tale ending. The progressive nature of Badari did not stop here. His search to create new models that attract the attention of the foreign markets brought him to Cuba where, after weeks of bargaining, he managed to buy an entire container full of antique style chandeliers. Once he returned to Italy Badari disassembled all the pieces of the Cuban chandeliers which produced thousands of parts to use as models for the creation of new pieces. Badari Lighting, that took the place of Marcello Badari in 1983 and has since been guided by Roberto Lari, has taken its place as the leading company in the field of classic illumination. Thanks to unmistakable taste in the creation of classic lamps and chandeliers. Roberto, even today, uses many of the famous parts that arrived from Cuba in the creation of new items.



B4-448/12
H 150 CM - 59" - Ø 95 CM - 37.4"
F03 ORO FRANCESE - CRISTALLO BOHEMIA
FRENCH GOLD - BOHEMIAN CRYSTALS
ФРАНЦУСКОЕ ЗОЛОТО - ХРУСТАЛЬ БОГЕМИЯ

precious details



16-17

BADARI LIGHTING

B4-448/6
H 98 CM - 38,6" - Ø 74 CM - 29"
F35 ORO FRANCESE OSSIDATO - CRISTALLO BOHEMIA
FRENCH OXIDE - BOHEMIAN CRYSTALS
ФРАНЦУЗКОЕ ЗОЛОТО ТРАВЛЕННОЕ - ХРУСТАЛЬ БОГЕМИЯ



СТОЛЯ-ВАДАД

Каждая компания имеет свою историю и наша начинается так:

Ее основатель Марчелло Бадари в далекие 60е годы, сразу после окончания второй мировой войны решил заняться «ремонт металлических изделий».

В этот период был огромный спрос на такие услуги , но через некоторое время Марчелло Бадари начинает понимать, что люди более заинтересованы в новом , чем в старом....

В Италии начинается экономический бум и Марчелло начинает свое первое предприятие по производству декоративных люстр. Заказов было достаточно в 60е годы и много новых иностранных клиентов оказываются на узких улочках Флоренции, среди них много американцев , скупающих все «made in Italy».

Число клиентов росло и казалось, что все идет отлично, но как и во всех красивых историях, приходят трудности. 6 ноября 1966 года сильное наводнение разрушило красивейший город , оставив после себя огромное количество грязи.

Музей UFFIZI и все предметы искусства были повреждены этим природным бедствием, маленькая мастерская Марчелло на улице dell'Acqua прямо за музеем тоже не спаслась...

Однако уныние и отчаяние продолжались только пока город был недоступен...

BADARI  LIGHTING

A1-1820/7

H 105 CM - 41,3" - Ø 40 CM - 15,8"

F10 ORO 24K ANTICO

ANTIQUÉ 24K GOLD

ЗОЛОТО 24 К СОСТАРЕННОЕ



unique & original

BADARI  LIGHTING

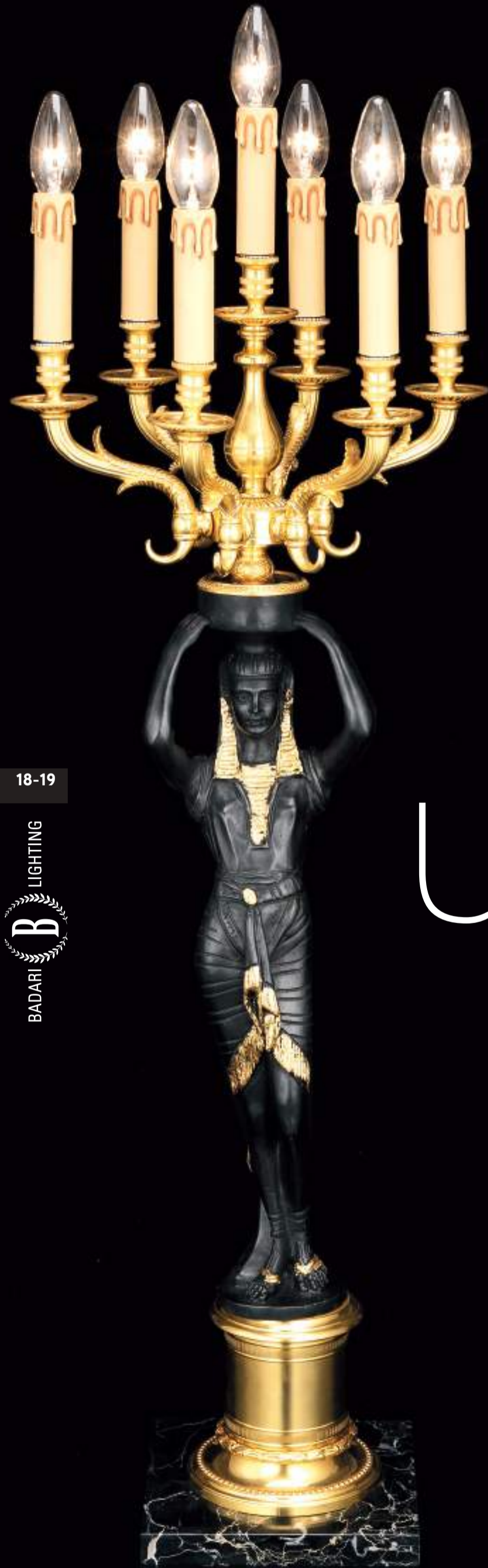
A1-1590/7

H 105 CM - 41" - Ø 34 CM - 13,4"

F10 ORO 24K ANTICO

ANTIQUÉ 24K GOLD

ЗОЛОТО 24 К СОСТАРЕННОЕ



Когда наконец Марчелло и его жена Мариза смогли добраться до своей мастерской, то засучив рукава , начали очищать извлеченные из грязи люстры. Хотя, как они не старались, материалы были настолько испорчены, что после нескольких недель непрерывного труда , у них опустились руки. Конец Марчелло казался неизбежным...

Весна стояла у дверей и вместе с ней новые орды туристов и предпринимателей прибыли в поиске новых сделок.

Один из них оказывается в мастерской Марчелло и увидев настойчивые попытки отчистить следы наводнения , остановил их, предложив купить все подпорченные товары , уверенный в очаровании старины, которое они приобрели , особенно кристаллы, ставшие коричневыми от грязи...

Дональд оказался прав...



20-21

BADARI LIGHTING



BADARI LIGHTING

B4-36/6

H 117 CM - 46" - Ø 87 CM - 34,2"
F20 OSSIDATO - CRISTALLO BOHEMIA
OXIDE - BOHEMIAN CRYSTALS
ТРАВЛЕННОЕ - ХРУСТАЛЬ БОГЕМИЯ



B4-58/18

H 110 CM - 43,3" - Ø 90 CM - 35,4"
 F31 ARGENTO VERNICIATO - CRISTALLO ASFUR 30% PIOMBO
 SILVER PAINTED - ASFUR 30% LEAD CRYSTAL
 ОКРАСКА В СЕРЕБРО - ХРУСТАЛЬ АСФУР 30% СВИНЦА



an excellence choice



До настоящего времени мы продаем сотни люстр в отделке F29 с состаренным хрусталем как отклик этой истории со счастливым концом.

Дар предвидения Марчелло не ограничивается только этим. Поиск новых моделей, которые были бы привлекательны для далеких иностранных рынков, привели его на Кубу, где после недель переговоров, он приобрел контейнер старинных люстр. Когда они оказались в Италии, Марчелло их разобрал и использовал тысячи полученных деталей для создания новых моделей.

Badari Lighting, которая стала преемником Badari Marcello в 1983 году и сегодня возглавляется его зятем Роберто Лари, занимает сегодня лидирующее место в производстве фонарей и классических люстр. И сегодня Роберто Лари использует при создании новых артикулов части тех знаменитых люстр прибывших с Кубы...

B4-65/48

H 130 CM - 51,2" - Ø 180 CM - 71"
 F28 ORO FOGLIA CON PATINA - CRISTALLO BOHEMIA
 ANTIQUED GOLD LEAF - BOHEMIAN CRYSTALS
 ЗОЛОТАЯ ФОЛЬГА ПАТИНИРОВАННАЯ - ХРУСТАЛЬ БОГЕМИЯ



B5-365/3
H 56 CM - 22" - Ø 29,5 CM - 11,6"
F04 ORO FRANCESE CON PATINA
FRENCH GOLD W/PATINA
ФРАНЦУЗСКОЕ ЗОЛОТО С ПАТИНОЙ



B5-365/6
H 77 CM - 30,3" - Ø 48 CM - 18,8"
F20 OSSIDATO
OXIDE
ТРАВЛЕННОЕ

B5-356/4
H 58 CM - 22,8" - Ø 29,5 CM - 11,6"
F03 ORO FRANCESE
FRENCH GOLD
ФРАНЦУЗСКОЕ ЗОЛОТО



B5-365/9
H 125 CM - 49,2" - Ø 63 CM - 24,8"
F35 ORO FRANCESE OSSIDATO
FRENCH OXIDE
ФРАНЦУЗСКОЕ ЗОЛОТО ТРАВЛЕННОЕ





B4-672/12
H 110 CM - 43,3" - Ø 88 CM - 34,6"
F03 ORO FRANCESE - CRISTALLO BOHEMIA
FRENCH GOLD - BOHEMIAN CRYSTALS
ФРАНЦУСКОЕ ЗОЛОТО - ХРУСТАЛЬ БОГЕМИЯ



B4-672/18
H 110 CM - 43,3" - Ø 88 CM - 34,6"
F03 ORO FRANCESE - CRISTALLO BOHEMIA
FRENCH GOLD - BOHEMIAN CRYSTALS
ФРАНЦУСКОЕ ЗОЛОТО - ХРУСТАЛЬ БОГЕМИЯ





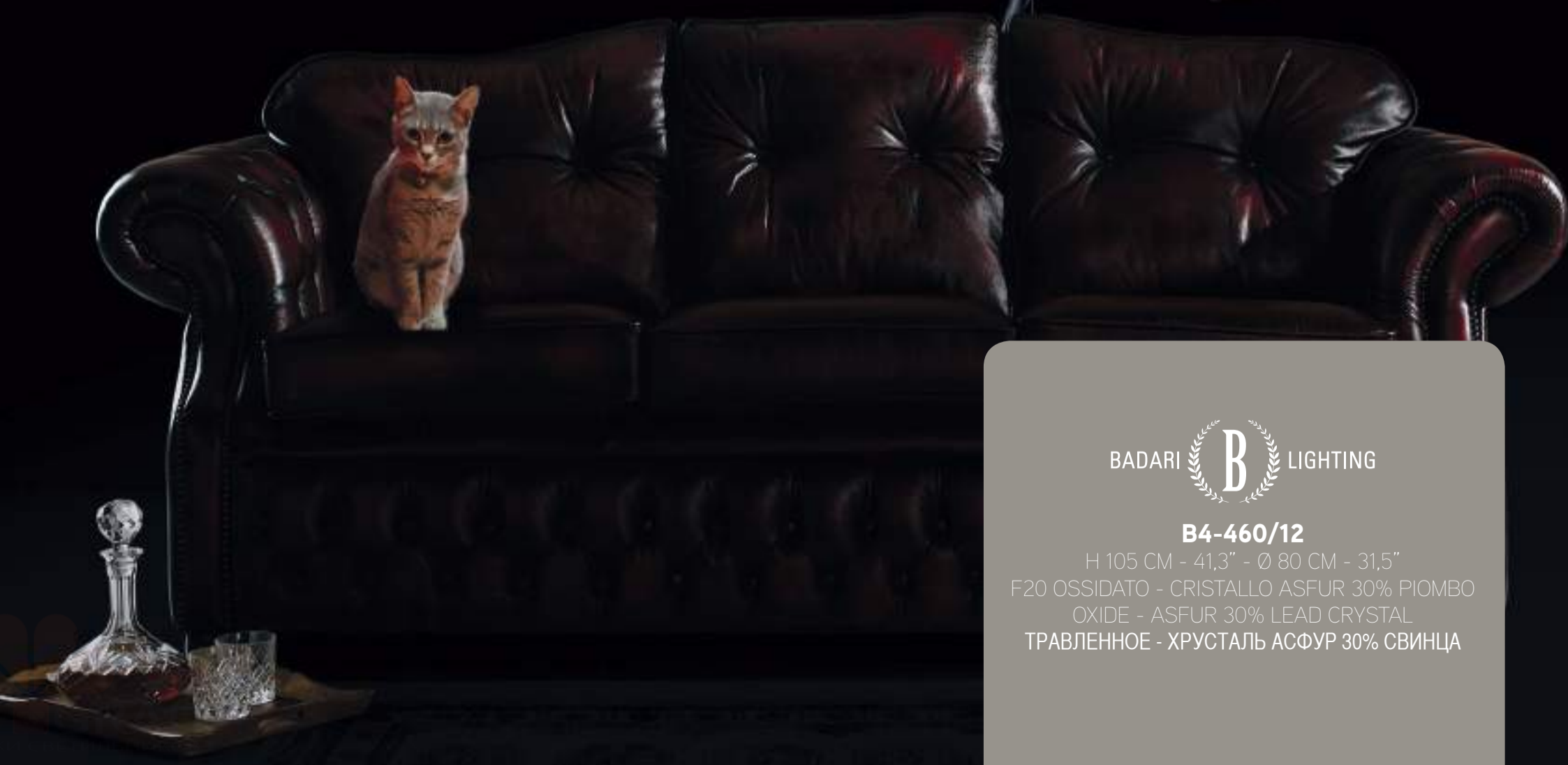
B4-670/12

H 110 CM - 43,3" - Ø 88 CM - 34,6"
F20 OSSIDATO - CRISTALLO BOHEMIA
OXIDE - BOHEMIAN CRYSTALS
ТРАВЛЕННОЕ - ХРУСТАЛЬ БОГЕМИЯ



lustr fa

LUSTRO
OTTORNI TIPOLOGIA



B4-460/12

H 105 CM - 41,3" - Ø 80 CM - 31,5"
F20 OSSIDATO - CRISTALLO ASFUR 30% PIOMBO
OXIDE - ASFUR 30% LEAD CRYSTAL
ТРАВЛЕННОЕ - ХРУСТАЛЬ АСФУР 30% СВИНЦА



30-31

BADARI LIGHTING

florentine masterpiece

A5-276/6A

H 35 CM - 13,7" - 52 CM - 20,4"
F06 OTTONE NATURALE
NATURAL BRASS
НАТУРАЛЬНАЯ ЛАТУНЬ

BADARI LIGHTING

A5-510/PL

H 25 CM - 10" - Ø 40 CM - 15,8"
F28 ORO FOGLIA CON PATINA
ANTIQUED GOLD LEAF
ЗОЛОТАЯ ФОЛЬГА ПАТИНИРОВАННАЯ

B4-708/48+8

H 225 CM - 89" - Ø 160 CM - 63"

F03 ORO FRANCESE - CRISTALLO DI ROCCA E CRISTALLO BOHEMIA
FRENCH GOLD - ROCK QUARTZ AND BOHEMIAN CRYSTALS
ФРАНЦУСКОЕ ЗОЛОТО - ГОРНЫЙ ХРУСТАЛЬ И ХРУСТАЛЬ БОГЕМИЯ



32-33

BADARI LIGHTING



BADARI LIGHTING

A8-448/3

H 55 CM - 26,6" - L 30 CM - 11,8" - D 16 CM - 6,3"

F03 ORO FRANCESE - CRISTALLO BOHEMIA
FRENCH GOLD - BOHEMIAN CRYSTALS
ФРАНЦУСКОЕ ЗОЛОТО - ХРУСТАЛЬ БОГЕМИЯ





A7-553/4POST
H 106 CM - 47,7" - 48 CM - 18,9"
F03 ORO FRANCESE
FRENCH GOLD
ФРАНЦУСКОЕ ЗОЛОТО

34-35

BADARI LIGHTING



A7-501
H 90 CM - 35,4" - Ø 32 CM - 12,6"
F10 ORO 24K ANTICO
ANTIQUÉ 24K GOLD
ЗОЛОТО 24 К СОСТАРЕННОЕ

A5-475/3SF
H 56 CM - 22" - 54 CM - 21,2"
F03 ORO FRANCESE
FRENCH GOLD
ФРАНЦУСКОЕ ЗОЛОТО



A8-672/2

H 50 CM - 19,7" - L 29 CM - 11,4" - D 19 CM - 7,5"
F20 OSSIDATO - CRISTALLO BOHEMIA
OXIDE - BOHEMIAN CRYSTALS
ТРАВЛЕННОЕ - ХРУСТАЛЬ БОГЕМИЯ



A8-460/3

H 56 CM - 22" - L 43 CM - 17" - D 25 CM - 9,8"
F20 OSSIDATO - CRISTALLO ASFUR 30% PIOMBO
OXIDE - ASFUR 30% LEAD CRYSTAL
ТРАВЛЕННОЕ - ХРУСТАЛЬ АСФУР 30% СВИНЦА



A4-460/3

H 53 CM - 21" - L 43 CM - 17" - D 25 CM - 9,8"
F20 OSSIDATO
OXIDE
ТРАВЛЕННОЕ



A4-820/2
H 36 CM - 14,1" - L 28 CM - 11" - D 23 CM - 9"
F35 ORO FRANCESE OSSIDATO
FRENCH OXIDE
ФРАНЦУЗСКОЕ ЗОЛОТО ТРАВЛЕННОЕ

38-39

BADARI LIGHTING



A4-552/2
H 47 CM - 18,5" - L 33 CM - 13" - D 21 CM - 8"
F03 ORO FRANCESE
FRENCH GOLD
ФРАНЦУЗСКОЕ ЗОЛОТО

B5-400/6+3

H 120 CM - 47,2" - Ø 26,3"
F20 OSSIDATO
OXIDE
ТРАВЛЕННОЕ



B4-70/18

H 70 CM - 27,5" - Ø 90 CM - 35,4"

F55 ARGENTO FOGLIA - CRISTALLO ASFUR 30% PIOMBO

SHINY SILVER LEAF - ASFUR 30% LEAD CRYSTAL

СЕРЕБРЯННАЯ ФОЛЫГА - ХРУСТАЛЬ АСФУР 30% СВИНЦА



40-41



BADARI  LIGHTING

B4-120/24

H 75 CM - 29,5" - Ø 115 CM - 75,2"

F03 ORO FRANCESE - CRISTALLO BOHEMIA

FRENCH GOLD - BOHEMIAN CRYSTALS

ФРАНЦУСКОЕ ЗОЛОТО - ХРУСТАЛЬ БОГЕМИЯ



B4-120/30

H 75 CM - 29,5" - Ø 115 CM - 75,2"
F03 ORO FRANCESE - CRISTALLO BOHEMIA
FRENCH GOLD - BOHEMIAN CRYSTALS
ФРАНЦУСКОЕ ЗОЛОТО - ХРУСТАЛЬ БОГЕМИЯ



42-43

BADARI LIGHTING

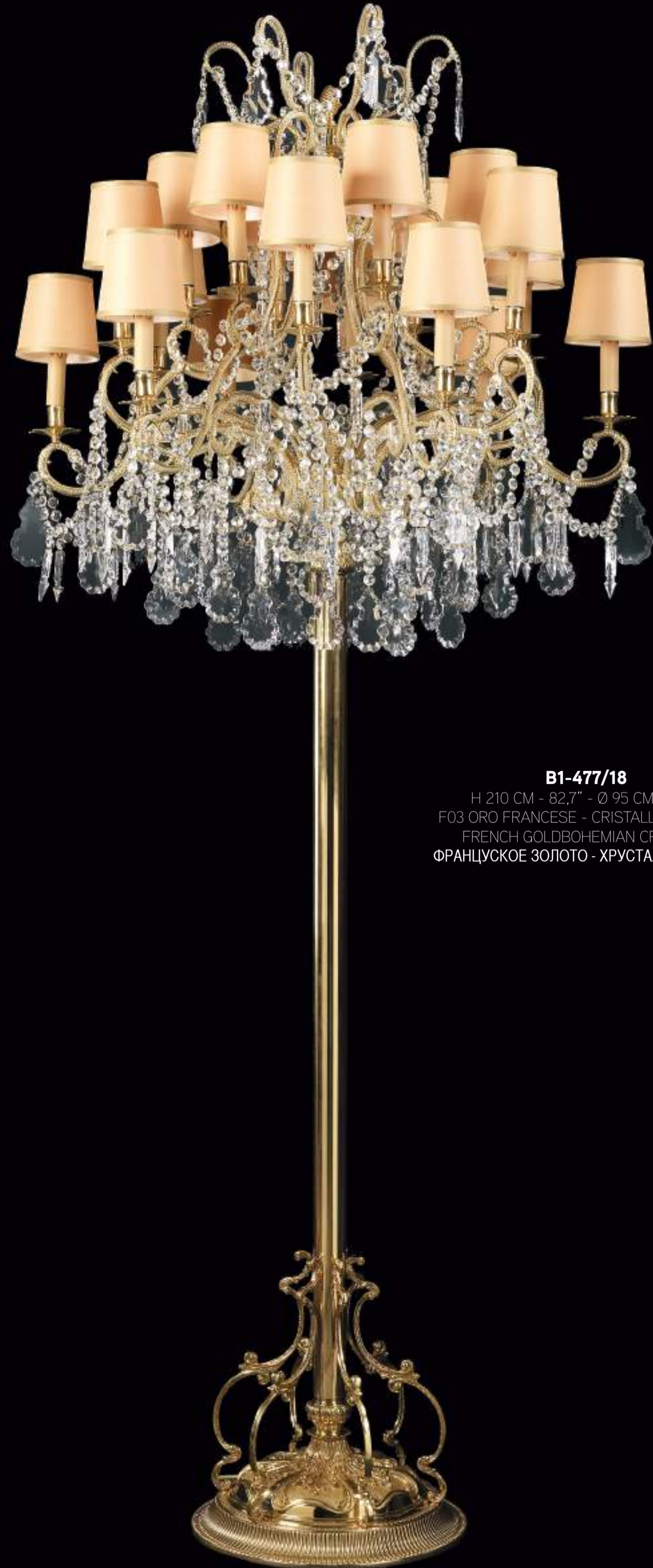


BADARI LIGHTING

B4-122/36

H 75 CM - 29,5" - Ø 115 CM - 75,2"
F03 ORO FRANCESE - CRISTALLO BOHEMIA
FRENCH GOLD - BOHEMIAN CRYSTALS
ФРАНЦУСКОЕ ЗОЛОТО - ХРУСТАЛЬ БОГЕМИЯ



**B1-477/18**

H 210 CM - 82.7" - Ø 95 CM - 37.4"
 F03 ORO FRANCESE - CRISTALLO BOHEMIA
 FRENCH GOLDBOHEMIAN CRYSTALS
 ФРАНЦУСКОЕ ЗОЛОТО - ХРУСТАЛЬ БОГЕМИЯ

**B4-38/9AM+TR**

H 88 CM - 34.6" - Ø 75 CM - 29.5"
 F28 ORO FOGLIA CON PATINA
 QUARZO AMETISTA E CRISTALLO ASFUR 30% PIOMBO
 ANTIQUED GOLD LEAF
 REAL AMETHYST AND ASFUR 30% LEAD CRYSTAL
 ПОЛОТАЯ ФОЛЬГА ПАТИНИРОВАННАЯ
 КВАРЦ АМЕТИСТ И ХРУСТАЛЬ АСФУР 30% СВИНЦА

improved
 items

improved items



B4-47/8

H 85 CM - 33,5" - Ø 80 CM - 31,5"
F31 ARGENTO VERNICIATO - CRISTALLO BOHEMIA
SILVER PAINTED - BOHEMIAN CRYSTALS
ОКРАСКА В СЕРЕБРО - ХРУСТАЛЬ БОГЕМИЯ



B4-47/12S

H 65 CM - 25,6" - Ø 90 CM - 35,4"
F21 ORO PORPORINA - CRISTALLO BOHEMIA
GOLD PAINTED - BOHEMIAN CRYSTALS
ОКРАСКА В ЗОЛОТО - ХРУСТАЛЬ БОГЕМИЯ

46-47

BADARI LIGHTING



B4-47/8S

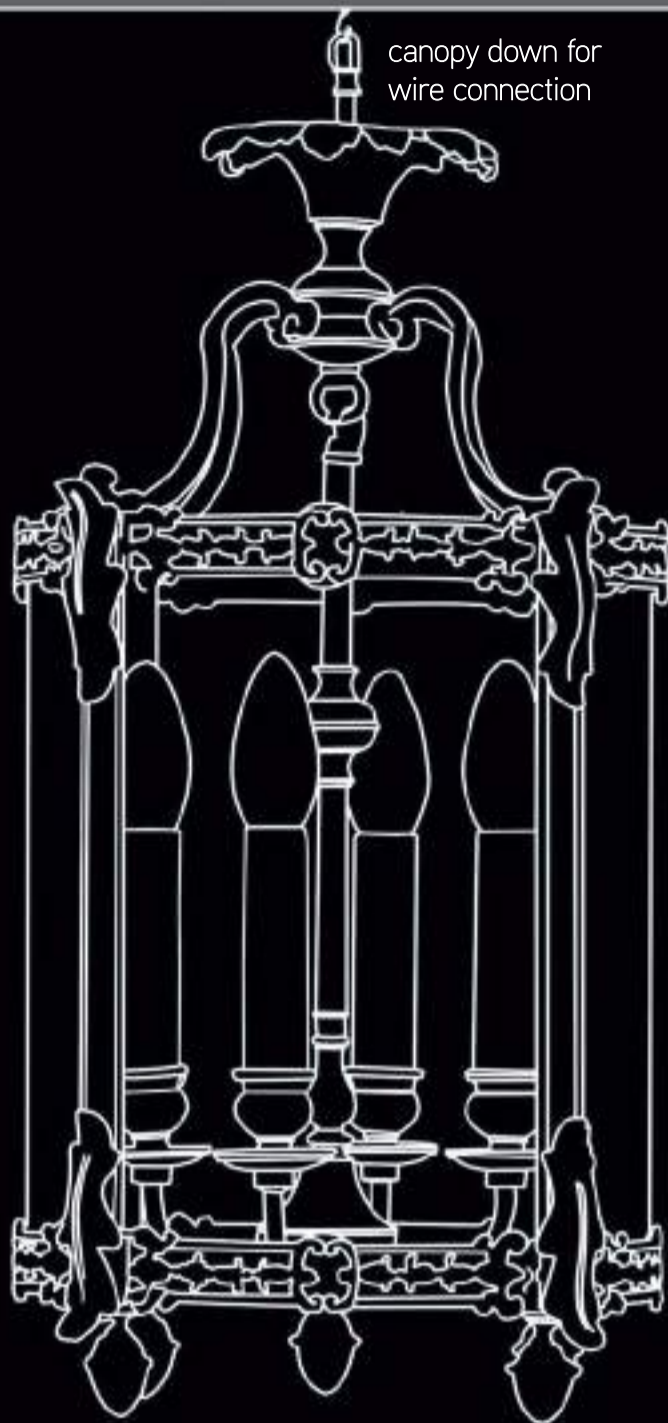
H 65 CM // 25,6" - Ø 80 CM // 31,5"
F31 ARGENTO VERNICIATO - CRISTALLO BOHEMIA
SILVER PAINTED - BOHEMIAN CRYSTALS
ОКРАСКА В СЕРЕБРО - ХРУСТАЛЬ БОГЕМИЯ



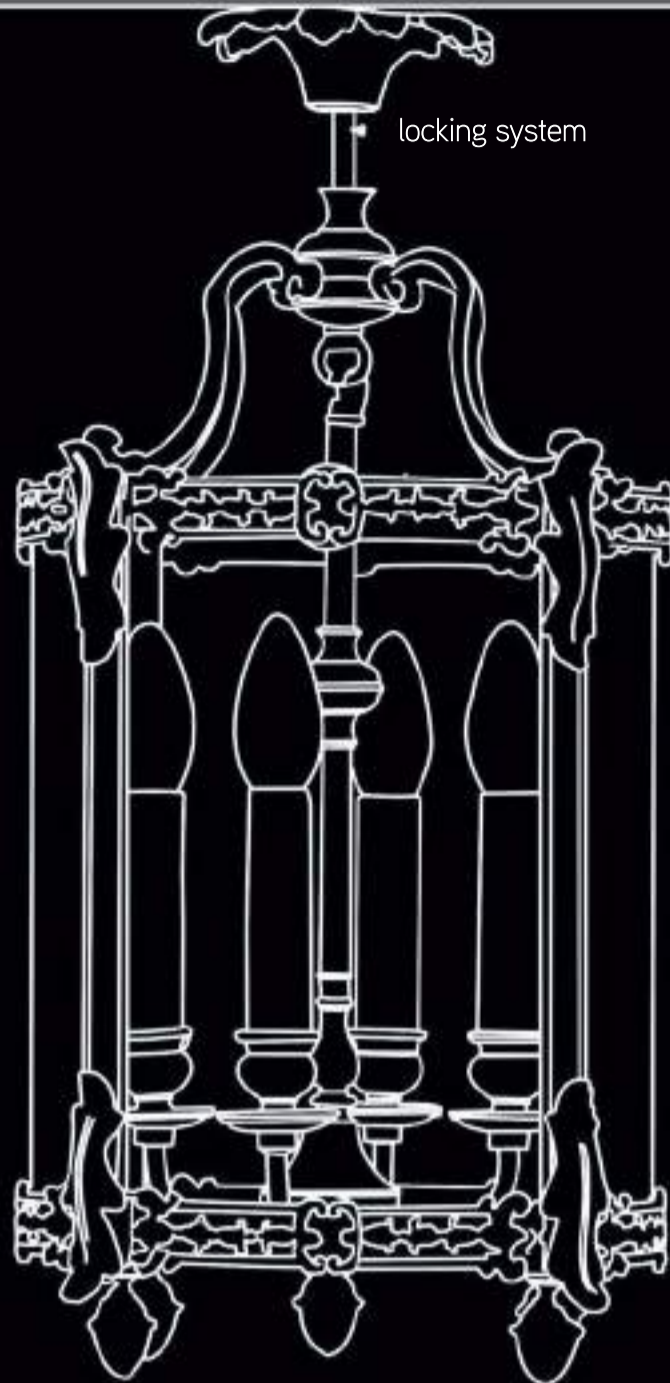
B4-47/24

H 120 CM - 47,2" - Ø 100 CM - 39,3"
F31 ARGENTO VERNICIATO - CRISTALLO BOHEMIA
SILVER PAINTED - BOHEMIAN CRYSTALS
ОКРАСКА В СЕРЕБРО - ХРУСТАЛЬ БОГЕМИЯ

ceiling



ceiling



Per sopperire alla grande richiesta di riduzione in altezza dei nostri prodotti, abbiamo studiato un sistema di fissaggio a soffitto che permette, quando richiesto e là dove l'articolo lo permette, di eliminare del tutto la catena a soffitto.

To meet the huge demand for reduction in height of our products, we have designed a mounting system that allows you to fix, when required, and where the article allows it, directly the rosette to the ceiling, eliminating the chain.

Чтобы удовлетворить запросы на уменьшение высоты наших артикулов, мы разработали систему крепления к потолку, которая позволяет, там где это возможно и насколько это возможно, полностью убирать цепочку

