



PASSERI
INTERNATIONAL lighting



LUSTROGRAD
ОПТОВЫЕ ПРОДАЖИ СВЕТИЛЬНИКОВ



PASSERI

International LIGHTING

DAL 1961

THE REAL MADE IN ITALY



PASSERI INTERNATIONAL SRL DAL 1961

LA NOSTRA AZIENDA NATA NEL CENTRO STORICO DI FIRENZE, PRODUCE LAMPADARI, E COMPLEMENTI D'ARREDO IN FERRO BATTUTO STILE FIORENTINO, GESTITA E CURATA DALLA FAMIGLIA PASSERI. I NOSTRI PRODOTTI SONO REALIZZATI E DECORATI INTERAMENTE A MANO, ARRICCHITI CON PARTICOLARI IN FOGLIA ORO, O ARGENTO, COME RICHIEDE LA TRADIZIONE FIORENTINA, ABBINANDO I MIGLIORI COMPLEMENTI IN VETRO DI MURANO, STRASS SWAROVSKI, SHULLER, BOHEMIA, ETC. OGGI GRAZIE ALLA NOSTRA ESPERIENZA POSSIAMO GARANTIRE LA QUALITÀ DEI NOSTRI PRODOTTI IN OGNI DETTAGLIO. TUTTI I NOSTRI ARTICOLI SONO CONFORMI ALLA NORMATIVE "CE", "UL" E "GOST-R" UNENDO LA SICUREZZA CON LA TRADIZIONE ARTISTICA. SIAMO INOLTRE SPECIALIZZATI, NELLA REALIZZAZIONE DI OGGETTI PARTICOLARI ANCHE SU DISEGNO PERSONALIZZATO, GRAZIE AL NOSTRO PERSONALE QUALIFICATO, PER POTER SODDISFARE OGNI ESIGENZA DEL CLIENTE.

FAMIGLIA PASSERI

PASSERI INTERNATIONAL SRL SINCE 1961

OUR COMPANY WAS BORN IN THE FLORENCE'S HISTORICAL CENTER IN 1961. THE FACTORY IS OWNED AND MANAGED DIRECTLY BY THE PASSERI FAMILY, AND PRODUCES FORGED IRON CHANDELIERS AND FURNISHING COMPLEMENTS IN PERFECT FLORENTINE STYLE. OUR PRODUCTS ARE ENTIRELY MADE AND DECORATED BY HAND, USING TYPICAL FLORENTINE DETAILS SUCH AS GOLD AND SILVER LEAVES, AND ALSO MURANO GLASS, STRASS SWAROVSKI, SHULLER CRYSTAL, BOHEMIA GLASS, ETC. TODAY, THANKS TO OUR EXPERIENCE, WE ARE ABLE TO GUARANTEE THE QUALITY OF OUR PRODUCTS IN EVERY SMALL DETAIL. ALL OUR ARTICLES ARE IN COMPLIANCE WITH THE NORMS "CE", "UL" AND "GOST-R", SO THAT WE ARE ABLE TO MERGE SECURITY WITH ARTISTIC TRADITION. THANKS TO OUR QUALIFIED PERSONNEL WE ARE ALSO SPECIALIZED IN REALIZING SPECIFIC REQUESTS, SUCH AS WORKS MADE FROM PERSONALIZED PROJECTS OR DRAWINGS.

PASSERI FAMILY

PASSERI INTERNATIONAL SRL с 1961года

ФАБРИКА, КОТОРОЙ СТАРАТЕЛЬНО И ЗАБОТЛИВО УПРАВЛЯЕТ СЕМЬЯ ПАССЕРИ, ВОЗНИКЛА В 1961 ГОДУ В ИСТОРИЧЕСКОМ ЦЕНТРЕ ФЛОРЕНЦИИ И С ТЕХ ПОР ПРОИЗВОДИТ СВЕТИЛЬНИКИ И ПРЕДМЕТЫ ИНТЕРЬЕРА ИЗ КОВАНОВОГО ЖЕЛЕЗА ВО ФЛОРЕНТИЙСКОМ СТИЛЕ. В ПОДНОМ СООТВЕТСТВИИ С ФЛОРЕНТИЙСКОЙ ТРАДИЦИЕЙ НАШИ ИЗДЕЛИЯ ИЗГОТОВЛЕНЫ И ОКРАШЕНЫ НЕПОСРЕДСТВЕННО НА ФАБРИКЕ ВРУЧНУЮ, УКРАШЕНЫ ДЕТАЛЯМИ В ЗОЛОТОЙ ИЛИ СЕРЕБРЯНОЙ ПОТАЛИ И ДОПОЛНЕНЫ ЛУЧШИМИ ДЕКОРАМИ ИЗ МУРАНСКОГО СТЕКЛА, СТРАЗОВ SWAROVSKI, ХРУСТАЛЯ SHULLER, ВОHEMIA И Т.Д. СЕГОДНЯ БЛАГОДАРЯ НАШЕМУ ОПЫТУ МЫ МОЖЕМ ГАРАНТИРОВАТЬ ВЫСОКОЕ КАЧЕСТВО ИЗДЕЛИЙ ВПЛОТЬ ДО МЕЛЧАЙШИХ ДЕТАЛЕЙ. ВСЯ НАША ПРОДУКЦИЯ СООТВЕТСТВУЕТ НОРМАМ CE, UL, ГОСТ, ЯВЛЯЯСЬ СИНТЕЗОМ БЕЗОПАСНОСТИ И ХУДОЖЕСТВЕННЫХ ТРАДИЦИЙ. МЫ ТАКЖЕ СПЕЦИАЛИЗИРУЕМСЯ НА ИЗГОТОВЛЕНИИ НЕСТАНДАРТНЫХ ПРЕДМЕТОВ ПО ИНДИВИДУАЛЬНОМУ ЭСКИЗУ И БЛАГОДАРЯ НАШЕМУ КВАЛИФИЦИРОВАННОМУ ПЕРСОНАЛУ МОЖЕМ УДОВЛЕТВОРИТЬ ЛЮБЫЕ ЗАПРОСЫ КЛИЕНТА.

Семья Пассери



PASSERI INTERNATIONAL lighting

view collections >>>



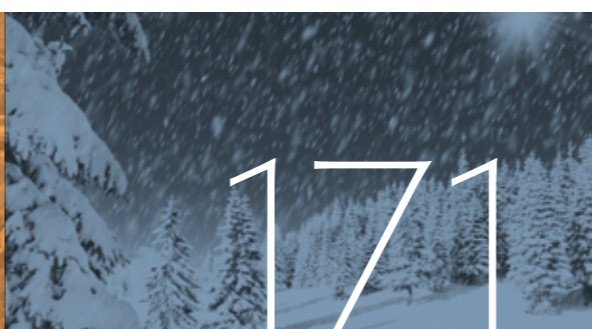
ROSE COLLECTION



ANNIVERSARY COLLECTION



GIGLI COLLECTION



CRISTALLO COLLECTION



BOHEMIA COLLECTION



GRANO COLLECTION



LEGNO COLLECTION



FANTASIA COLLECTION



CRISTALLO LUXURY COLLECTION



OTTONE COLLECTION



FRUTTA COLLECTION



ACESSORI COLLECTION

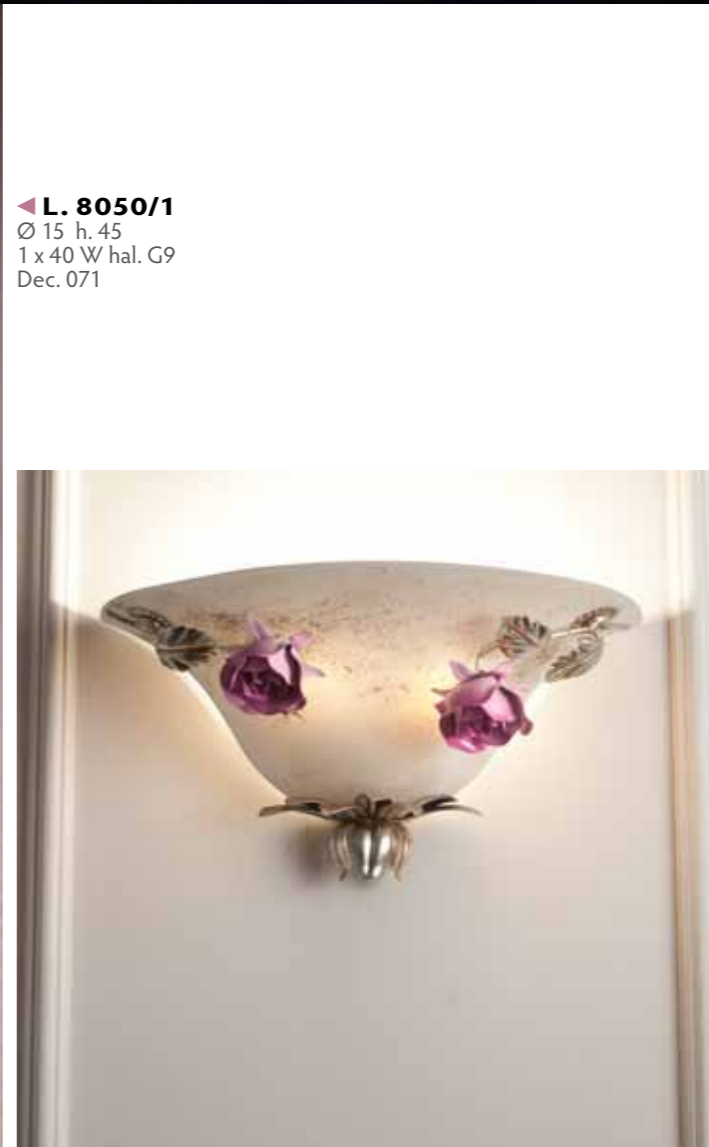




ROSE
COLLECTION

IS MINCIIS EA QUASPE PLIQUID QUAE PERI BLA QUAE VE-
RIS ALIT LATUR? QUI DOLUPTAM EXCESSI DOLUPTUS ESTO
QUAE IDERE MA DIS NONET LATEMPORES DOLO OFFICAE
MI, UT EVELIGNIMUS ET LABOREM PORATEM VENTUM QUIS
AUT RATIANDAE CONECATEM ET IPICAT. ESTRUPT ATEMOD
EL MODITIA DOLORES EST REM VERCHICITA DOLUPTA TIO-
REM NMILLAUT ETUR? QUI UT MOS SANIMA.

07



◀ **AT. 7775/6**
Ø 50 h. 180
Dec. 095 + Fucsia

L. 8025/6
Ø 65 h. 60
6 x 40 W hal. G9
Dec. 082
VS

◀ **L. 8050/1**
Ø 15 h. 45
1 x 40 W hal. G9
Dec. 071

L. 7825/12
Ø 110 h. 65
12x40w hal. G9
Dec. 017
VM

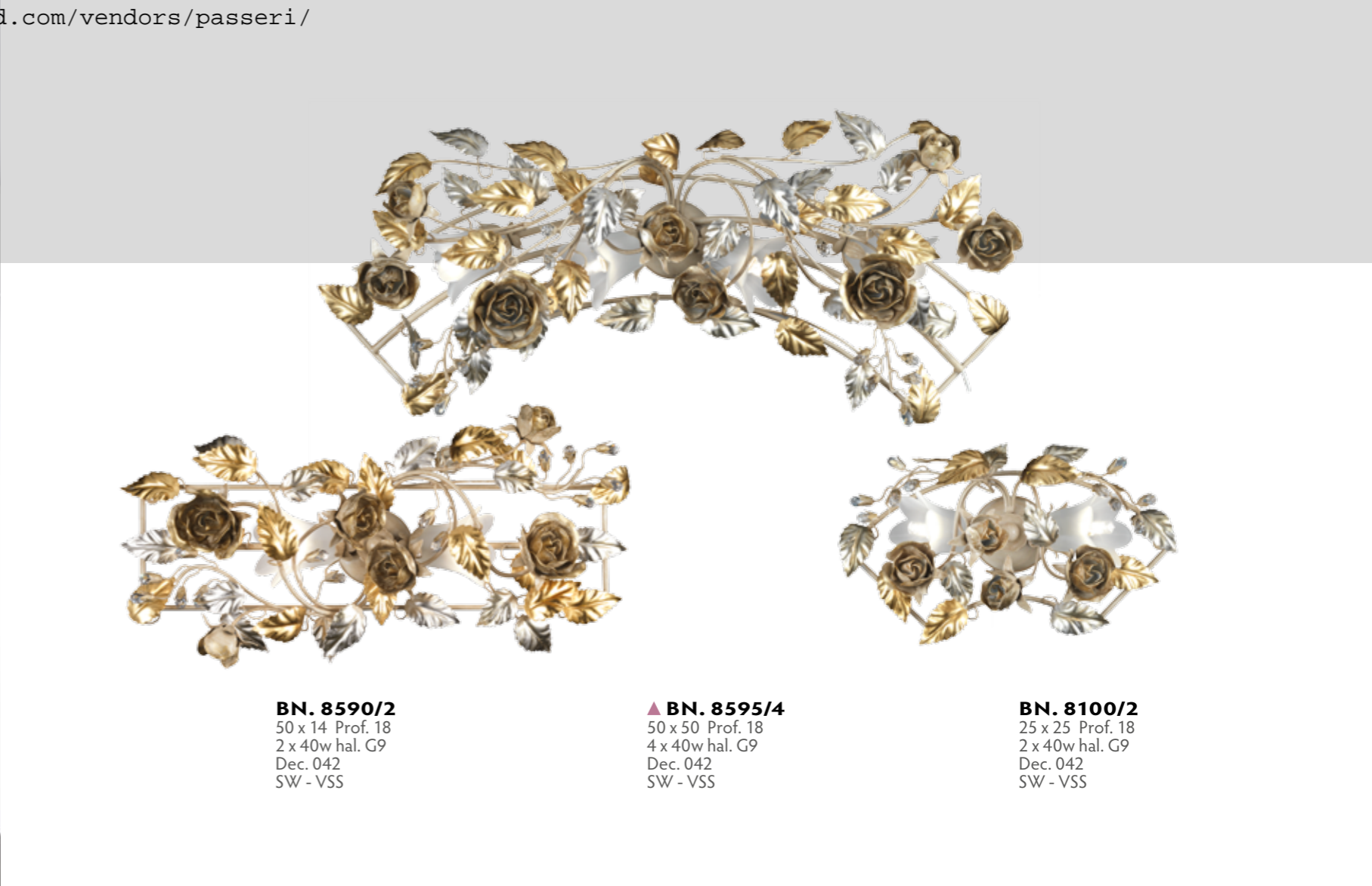
L. 7825/8
Ø 92 h. 48
8x40w hal. G9

▲ **L. 7825/6**
Ø 65 h. 45
6x40w hal. G9

◀ **A. 8025/2**
36 x 18 Prof. 18
2 x 40 W hal. G9
Dec. 082
VS



SOLUZIONE A-1
6 x BN. 8590/2
4 x BN. 8595/4
4 x BN. 8100/2
200 x 200 Prof. 18
36 x 40w hal. G9
Dec. 042
SW - VSS



BN. 8590/2
50 x 14 Prof. 18
2 x 40w hal. G9
Dec. 042
SW - VSS

BN. 8595/4
50 x 50 Prof. 18
4 x 40w hal. G9
Dec. 042
SW - VSS

BN. 8100/2
25 x 25 Prof. 18
2 x 40w hal. G9
Dec. 042
SW - VSS



SOLUZIONE A-2
4 x BN. 8100/2
Ø 50 Prof. 18
8 x 40w hal. G9
Dec. 042
SW - VSS

SOLUZIONE A-3
4 x BN. 8595/4
Ø 100 Prof. 18
16 x 40w hal. G9
Dec. 042
SW - VSS



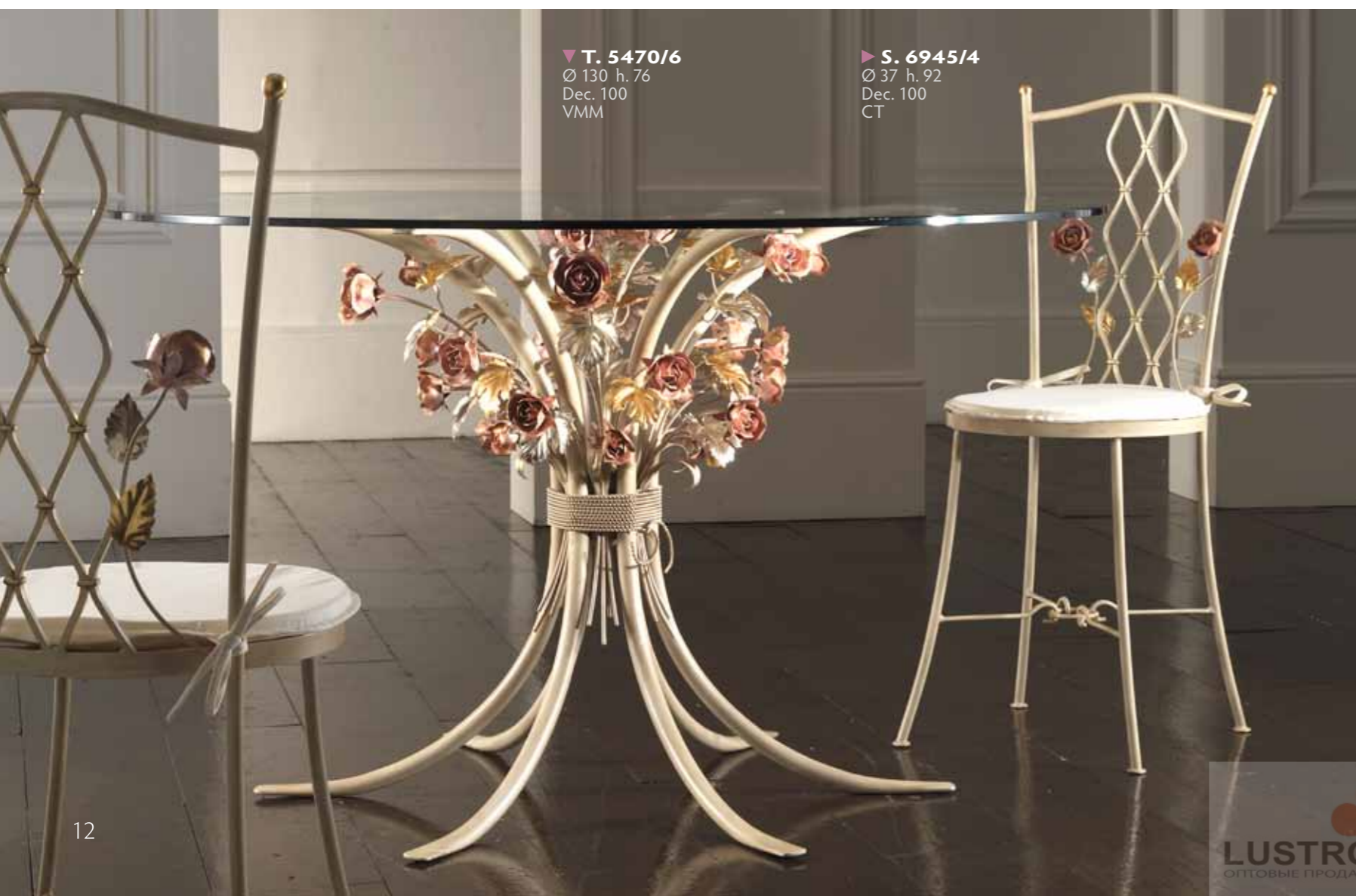
▲ **L. 8180/18+1**
Ø 150 h. 90
1 x 40 w hal G9
18 x 40 w E14
Dec. 100
SW - PT

▲ **L. 8180/12+1**
Ø 110 h. 65
1 x 40 w hal G9
12 x 40 w E14

▲ **L. 8180/8**
Ø 80 h. 55
8 x 40 w E14

▲ **L. 8180/6**
Ø 60 h. 50
6 x 40 w E14

SOLUZIONE B-1
2 X BN. 7890/2
4 X BN. 7895/4
4 X BN. 7900/2
130 x 200 Prof. 18
28 x 40w hal. G9
Dec. 05
VSS



▼ **T. 5470/6**
Ø 130 h. 76
Dec. 100
VMM

▼ **S. 6945/4**
Ø 37 h. 92
Dec. 100
CT



BN. 7895/4
50 x 50 Prof. 18
4 x 40w hal. G9
Dec. 05
VSS



BN. 7890/2
50 x 14 Prof. 18
2 x 40w hal. G9
Dec. 05
VSS



BN. 7900/2
25 x 14 Prof. 18
2 x 40w hal. G9
Dec. 05
VSS



SOLUZIONE B-2
5 X BN. 7890/2
2 X BN. 7900/2
100 x 125 Prof. 18
14 x 40w hal. G9
Dec. 05
VSS



▲ **SOLUZIONE B-3/G**
4 x BN. 7895/4
Ø 100 Prof. 18
16 x 40w hal. G9
Dec. 05
VSS

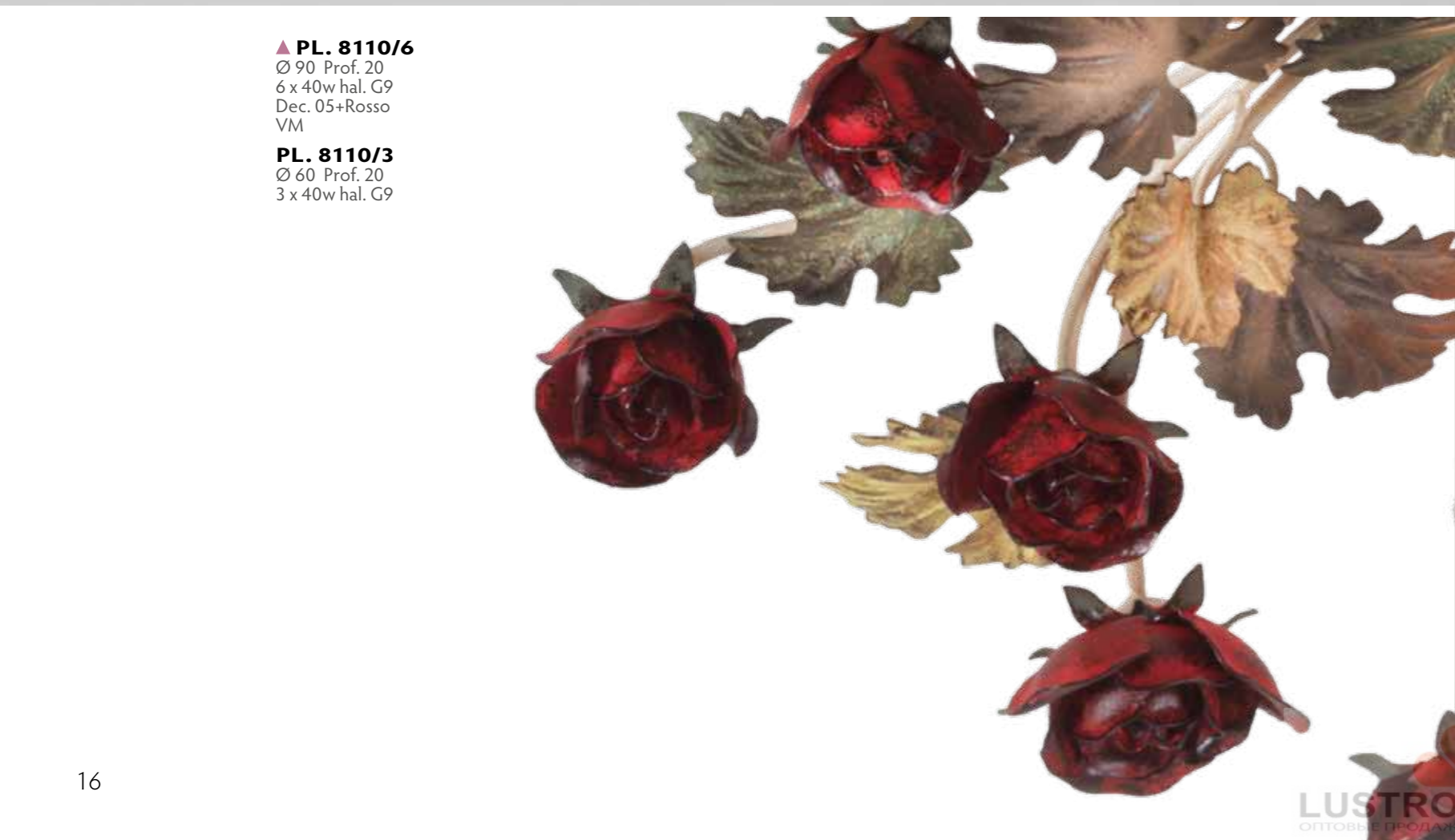
SOLUZIONE B-3/P
4 x BN. 7900/2
Ø 50 Prof. 18
8 x 40w hal. G9
Dec. 05
VSS



▲ **A. 7585/6**
70 x 90 Prof. 20
6 x 40w hal G9
Dec. 05 + Rosso
VM

▲ **A. 7585/3**
40 x 55 Prof. 20
3 x 40w hal G9

SP. 7640
Ø 40 Prof. 12
Dec. 05
OTT



▲ **PL. 8110/6**
Ø 90 Prof. 20
6 x 40w hal. G9
Dec. 05+Rosso
VM

PL. 8110/3
Ø 60 Prof. 20
3 x 40w hal. G9





L. 5105/24+12+9
Ø 230 h. 250
45 x 40w E14
Dec. 05



L. 5105/18 + 9
Ø 150 h. 110
27x 40w E14
Dec. 05
PT

L. 5105/18
Ø 150 h. 90
18 x 40w E14



SP. 8430
90 x 55 Prof. 12
Dec. 05
SM

AB. 8080
18 x 24 Prof. 14
Dec. 05



AB. 8085
26 x 44 Prof. 8
Dec. 05



AB. 8090
55 x 18 Prof. 7
Dec. 05



LP. 7955/1
Ø 20 h. 30
1 x 3w Power led
Dec. 05
OTT

AB. 8075
14 x 20 Prof. 15
Dec. 05



AB. 8240
Ø 15 h. 40
Dec. 05
OTT

A. 7880/2
31x25 prof. 22
1x5w Power led
Dec. 05
OTT.



A. 7880/1
12x25 prof. 22
1x3w Power led



SP. 8055
45 x 60 Prof. 8
Dec. 05

AB. 8070
15 x 26 Prof. 12
Dec. 05



AB. 8065
14 x 22 Prof. 12
Dec. 05



C. 8060
70 x 23 Prof. 28
Dec. 05





SP. 7255
62 x 85 Prof. 12
Dec. 05 + 01
SM



C. 7260
65 x 46 Prof. 30
Dec. 05 + 01
VMM



L. 5105/12+6
Ø 110 h. 80
18 x 40w E14
Dec. 05

L. 5105/12
Ø 110 h. 65
12 x 40w E14
Dec. 05



L. 5865/4
Ø 35 h. 55
4 x 60w E27
Dec. 05
VS



A. 5105/2
30 x 38 Prof. 14
2 x 40w E14
Dec. 05

A. 5105/1
20 x 38 Prof. 18
1 x 40w E14

P. 5105/3
Ø 50 h. 142
3 x 40w E14
Dec.05
VSS



L. 5130/3
Ø 44 h. 40
3 x 40w E14
Dec.05



PL. 5255/8
Ø 80 Prof. 25
8 x 40w E14
Dec.05
VSS



PL. 5255/4
Ø 65 Prof. 20
4 x 40w E14

PL. 6070/6
Ø 65 Prof. 30
6 x 40w E14
Dec.05

PL. 6070/3
Ø 40 Prof. 26
3 x 40w E14



PL. 5245/3
Ø 28 Prof. 15
3 x 40w E14
Dec.05
VSS



PL. 5265/16
180 x 115 Prof. 35
16 x 40w E14
Dec.05
VSS

PL. 5265/12
125 x 96 Prof. 25
12 x 40w E14

PL. 5265/8
110 x 80 Prof. 20
8 x 40w E14

PL. 5265/4
74 x 50 Prof. 20
4 x 40w E14



PL. 6380/9
160 x 35 Prof. 15
9 x 40w E14
Dec.05
VSS

PL. 6380/7
135 x 35 Prof. 15
7 x 40w E14

PL. 6380/5
100 x 35 Prof. 15
5 x 40w E14

PL. 6380/3
85 x 30 Prof. 15
3 x 40w E14



A. 5265/2
25 x 50 Prof. 16
2 x 40w E14
Dec.05
VSS



LP. 5105/1/B
Ø 25 h. 37
1 x 40w E14
Dec.05
PT



LM. 5105/1/L
Ø 30 h. 54
1 x 60w E27
Dec.05
PT



◀ **L. 5105/8**
Ø 80 h. 55
8 x 40w E14
Dec.05

L. 5105/6
Ø 60 h. 50
6 x 40w E14
Dec.05



LG. 5290/1
Ø 50 h. 74
1 x 60w E27
Dec.05
PT



F. 6535/1
40 x 12 Prof. 10
1 x 40w hal. G9
Dec.05
VM



F. 6215/6
Ø 40 Prof. 20
6 x 40w hal. G9
Dec. 05
VM

F. 6215/3
Ø 25 Prof. 18
3 x 40w hal. G9



F. 6540/1
18 x 12 Prof. 14
1 x 40w hal.G9
Dec.05
VM



F. 6215/1
Ø 12 Prof. 10
1 x 40w hal.G9
Dec.05
VM



LP. 7555/1
30 x 20 h. 35
1 x 40w E14
Dec.05
VS



P. 6170/3
Ø 35 h. 170
3 x 60w E27
Dec.05
VSS - PPT



AT. 7775/6
Ø 50 h. 180
Dec. 05



PL. 5970/3
82 x 30 Prof. 18
3 x 40w E14
Dec.05



PL. 5260/16
180 x 115 Prof. 35
16 x 40w E14
Dec. 05

PL. 5260/12
125 x 96 Prof. 25
12 x 40w E14

PL. 5260/8
110 x 80 Prof. 20
8 x 40w E14

PL. 5260/4
74 x 50 Prof. 20
4 x 40w E14



PL. 5270/1
Ø 36 Prof. 20
1 x 60w E27
Dec.05

PL. 5240/6
Ø 45 Prof. 15
6 x 40w E14
Dec.05



PL. 5240/3
Ø 28 Prof. 15
3 x 40w E14
Dec.05

A. 5260/2
25 x 50 Prof. 16
2 x 40w E14
Dec.05



P. 5615/3
Ø 45 h. 142
3 x 40w E14
Dec.05
VSS



▲ PL. 5575/6 **PL. 5575/3**
Ø 70 h. 55 Ø 48 h. 40
6 x 40w E14 3 x 40w E14
Dec.05
VSS



L. 5620/12 **L. 5620/8** **▲ L. 5620/6**
Ø 110 h. 65 Ø 92 h. 48 Ø 78 h. 40
12 x 40w E14 8 x 40w E14 6 x 40w E14
Dec. 05
VSS



A. 5595/4
50 x 50 Prof. 25
4 x 40w E14
Dec.05
VSS

▲ A. 5595/2
40 x 38 Prof. 18
2 x 40w E14



B. 5890/2
110 x 20 h. 45
2 x 60w E27
Dec.05
VS



L. 5595/6
 Ø 70 h. 48
 6 x 40w E14
 Dec.05
 VSS

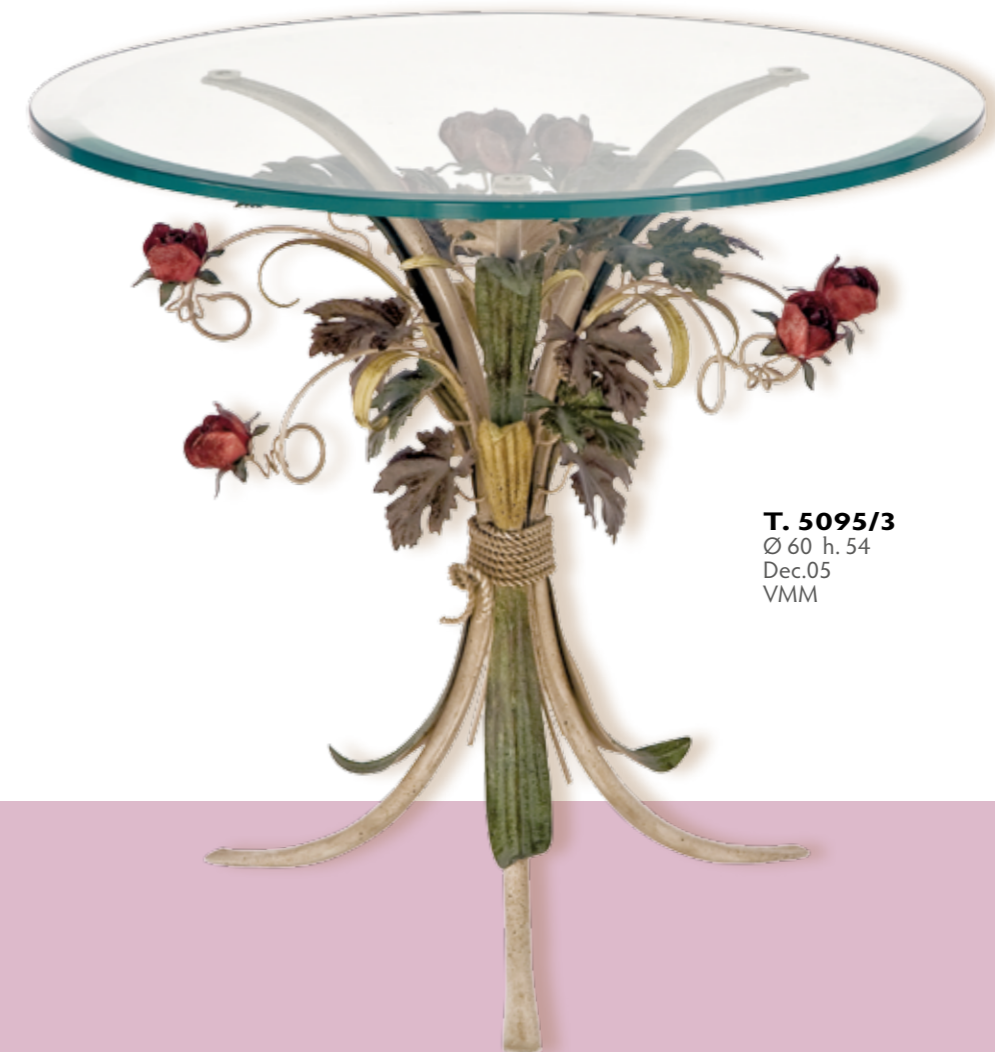


PL. 5250/8
 Ø 80 Prof. 25
 8 x 40w E14
 Dec.05

PL. 5250/4
 Ø 65 Prof. 20
 4 x 40w E14



T. 5100/4
 105 x 76 h. 46
 Dec.05
 VMM



T. 5095/3
 Ø 60 h. 54
 Dec.05
 VMM



L. 6645/8
Ø 75 h. 70
8 x 40w E14
Dec.05
VB

L. 6645/6
Ø 62 h. 65
6 x 40w E14



A. 6645/2
42 x 42 Prof. 18
2 x 40w E14
Dec.05
VB



A. 6315/6
100 x 45 Prof. 18
6 x 40w E14
Dec.05
MVT

A. 6315/4
60 x 45 Prof. 18
4 x 40w E14

A. 6315/2
40 x 45 Prof. 18
2 x 40w E14



T. 6920/4
110 x 66 h. 46
Dec.05
VMM



S. 6945/4
Ø 37 h. 92
Dec.05
CT

A. 5715/6
120 x 65 Prof. 30
6 x 40w E14
Dec.05

A. 5715/4
55 x 65 Prof. 30
4 x 40w E14



T. 5470/6
Ø 130 h. 77
Dec.05
VMM



PC. 6365/1
12 x 20 Prof. 8
Dec.05



PC. 6355/1
10 x 18 Prof. 5
Dec.05



PC. 6355/4
55 x 35 Prof. 8
Dec.05



L. 6615/8+4
Ø 80 h. 70
12 x 40w E14
Dec. 039+097
VB

L. 6615/8
Ø 80 h. 60
8 x 40w E14

▲ L. 6615/6
Ø 70 h. 55
6 x 40w E14

L. 6615/3
Ø 40 h. 40
3 x 40w E14

A. 6615/2
35 x 38 Prof. 18
2 x 40w E14
Dec.039 + 097
VB



◀ LM. 6615/1/L
Ø 30 h. 50
1 x 60w E27
Dec.039 + 097
VB - PT

▲ LP. 6615/1/B
Ø 25 h. 40
1 x 40w E14
Dec.039 + 097
VB - PT



PL. 6725/6
Ø 70 Prof. 30
6 x 40w E14
Dec.039 + 097
VB



L. 6705/8
Ø 80 h. 60
8 x 40w hal. G9
Dec. 065
VM

L. 6705/6
Ø 65 h. 45
6 x 40w hal. G9

L. 6705/3
Ø 50 h. 30
3 x 40w hal. G9



A. 6705/2
45 x 35 Prof. 20
2 x 40w hal.G9
Dec.065
VM



LM. 6705/2/L
Ø 25 h. 45
2 x 40w hal.G9
Dec.065
VM



LP. 6705/1/B
Ø 15 h. 40
1 x 40w hal.G9
Dec.065
VM

PL. 6710/8
95 x 75 Prof. 20
8 x 40w hal. G9
Dec. 065
VM

PL. 6710/6
85 x 65 Prof. 20
6 x 40w hal. G9

PL. 6710/3
Ø 60 Prof. 20
3 x 40w hal. G9



L. 5920/8
Ø 65 h. 60
8 x 40w E14
Dec. 04

▲ L. 5920/5
Ø 46 h. 48
5 x 40w E14

L. 5920/4
Ø 38 h. 40
4 x 40w E14



A. 5920/2
30 x 38 Prof. 18
2 x 40w E14
Dec.04



▲ SS. 6895/3
Ø 60 h. 80
3 x 40w hal.G9
Dec.05
VM

SS. 6895/2
60 x 25 h. 80
2 x 40w hal.G9

SS. 6895/1
Ø 25 h. 80
1 x 40w hal.G9

 **PASSERI**
International LIGHTING

DAL 1961
THE REAL MADE IN ITALY

ANNIVERSARY
COLLECTION

IS MINCIIS EA QUASPE PLIQUID QUAE PERI BLA QUAE VERIS ALIT LATUR? QUI DOLUPTAM EXCESSI DOLUPTUS ESTO QUAE IDERE MA DIS NONET LATEMPORES DOLO OFFICAE MI, UT EVELIGNIMUS ET LABOREM PORATEM VENTUM QUIS AUT RATIANDAE CONECATEM ET IPICAT. ESTRUPT.

49



◀ **L. 8410/9**
Ø 130 h. 110
9 x 40w E14
Dec. 040+01
SH - VM

L. 8410/6
Ø 80 h. 70
6 x 40w E14

▲ **SP. 8425/2/G**
72 x 135 Prof. 22
2 x 40w E14
Dec. 040+01
SH - VM

SP. 8425/2/P
56 x 100 Prof. 22
2 x 40w E14



◀ **L. 7905/6+6**
Ø 90 h. 70
12 x 40w E14
Dec. 098+01
CER - PT

L. 7905/8
Ø 90 h. 70
8 x 40w E14

L. 7905/6
Ø 70 h. 60
6 x 40w E14

LG. 7920/1
Ø 50 h. 80
1 x 60w E27
Dec. 098
CER - PT



S. 8035/4
Ø 37 h. 92
Dec. 095+Oro
CT

T. 8030/4
80 x 80 h. 80
Dec. 095+Oro
VMM



T. 7925/4
50 x 50 h. 45
Dec. 095+Oro
VMM

► **L. 7700/8 + 4**

Ø 100 h.70
12x40w E14
Dec.095 + Nero
SH-PT

L. 7700/8

Ø 100 h.65
8x40w E14

L. 7700/6

Ø 80 h.65
6x40w E14



A. 7700/2
50 x 50 Prof. 15
2 x 40w E14
Dec. 095 + Nero
SH-PT



◄ **A. 7580/6**

70x90 Prof. 20
6x40w hal G9
Dec.095 + Blue

A. 7580/3

40x55 Prof. 20
3x40w hal G9

◄ **PL. 7675/6**

Ø 90 Prof. 20
6x40w hal G9
Dec.095 + Blue

PL. 7675/3

Ø 60 Prof. 20
3x40w hal G9



S. 7670/4

Ø 37 h. 92
Dec. 095 + Blue
CT



◀ **L. 8305/6**
Ø 110 h. 100
6 x 40w E14
Dec. 01
SH - VM

▲ **L. 8020/8**
95 x 85 h. 70
8 x 40w E14
Dec. 094+Rame
SH - VB - PT

▲ **L. 8020/6**
85 x 65 h. 65
6 x 40w E14



L. 8330/18
Ø 110 h. 90
18 x 40w hal. G9
Dec. 038+067
VM - VB



L. 8290/4
Ø 75 h. 80
3 x 40w E14 + 1 x 60w E27
Dec. 01
VS



PASSERI
International LIGHTING

DAL 1961
THE REAL MADE IN ITALY



GIGLI
COLLECTION

IS MINCIIS EA QUASPE PLIQUID QUAE PERI BLA QUAE VERIS
ALIT LATUR? QUI DOLUPTAM EXCESSI DOLUPTUS ESTO QUAE
IDERE MA DIS NONET LATEMPORES DOLO OFFICAE MI, UT
EVELIGNIMUS ET LABOREM PORAAATEM VENTUM QUIS AUT
RATIANDAE CONECATEM ET IPICAT. ESTRUPT ATEMOD EL
MODITIA DOLORES EST REM VERCHICITA DOLUPTA TIOREM
NIT, FIT, SATQUA NOCTUDE SIMORUNTILIS VIGNOCA PE

63



▲ **P. 4990/3**
Ø 50 h. 142
3 x 40w E14
Dec.022
VS



PL. 3615/3
85 x 30 Prof. 20
3 x 40w E14
Dec.022



T. 3625/4
105 x 76 h. 46
Dec.022
VMM



L. 3545/12
Ø 110 h. 65
12 x 40w E14
Dec. 022

L. 3545/8
Ø 80 h. 55
8 x 40w E14

▲ **L. 3545/5**
Ø 52 h. 45
5 x 40w E14

L. 3545/3
Ø 45 h. 40
3 x 40w E14



▲ **A. 3545/2**
27 x 37 Prof. 14
2 x 40w E14
Dec.022

A. 3545/1
22 x 37 Prof. 18
1 x 40w E14

PL. 6375/9
160 x 35 Prof. 15
9 x 40w E14
Dec. 022

▶ **PL. 6375/7**
135 x 35 Prof. 15
7 x 40w E14

PL. 6375/5
100 x 35 Prof. 15
5 x 40w E14

PL. 6375/3
85 x 30 Prof. 15
3 x 40w E14



T. 3625/3
Ø 60 h. 54
Dec.022
VMM



L. 3635/8
Ø 80 h. 60
8 x 40w E14
Dec.022
LL

▲ **L. 3635/6**
Ø 68 h. 55
6 x 40w E14



▲ **L. 4340/12+6**
Ø 127 h. 113
18 x 40w E14
Dec. 022

L. 4340/12
Ø 127 h. 100
12 x 40w E14



▲ **A. 4340/2**
33 x 26 Prof. 20
2 x 40w E14
Dec.04

L. 4340/8
Ø 85 h. 75
8 x 40w E14
Dec.04



▲ **L. 4340/6**
Ø 76 h. 68
6 x 40w E14

T. 2136/4
105 x 76 h. 46
Dec.04
VMM



T. 2136/3
Ø 60 h. 54
Dec.04
VMM



LP. 5000/1/B
Ø 25 h. 37
1 x 40w E14
Dec.04
PT

LM. 5000/1/L
Ø 30 h. 54
1 x 60w E27
Dec.04
PT



PL. 4365/6
Ø 65 Prof. 30
6 x 40w E14
Dec.04

PL. 4365/3
Ø 40 Prof. 26
3 x 40w E14





L. 1636/4
Ø 43 h. 35
4 x 40w E14
Dec.010



LP. 2120/1/B
Ø 25 h. 37
1 x 40w E14
Dec.010
PT

LM. 2120/1/L
Ø 30 h. 54
1 x 60w E27
Dec.010
PT

SS. 6995/3
Ø 60 h. 80
3 x 40w hal.G9
Dec.07
VM

SS. 6995/2
60 x 25 h. 80
2 x 40w hal.G9

▲ SS. 6995/1
Ø 25 h. 80
1 x 40w hal.G9



▲ L. 1905/5
Ø 44 h. 40
5 x 40w E14
Dec.05

L. 1905/3
Ø 44 h. 40
3 x 40w E14

LEGNO
COLLECTION

IS MINCIIS EA QUASPE PLIQUID QUAE PERI BLA QUAE VERIS
ALIT LATUR? QUI DOLUPTAM EXCESSI DOLUPTUS ESTO QUAE
IDERE MA DIS NONET LATEMPORES DOLO OFFICAE MI, UT
EVELIGNIMUS ET LABOREM PORATEM VENTUM QUIS AUT RA-
TIANDAE CONECATEM ET IPICAT. ESTRUPT ATEMOD EL MO-
DITIA DOLORES EST REM VERCHICITA.

75



L. 8265/6+6
Ø 75 h. 85
12 x 40w E14
Dec. 102
LL



► **L. 8265/8**
Ø 75 h. 75
8 x 40w E14
Dec. 095+Viola
LL
L. 8265/6
Ø 55 h. 55
6 x 40w E14



LM. 8265/1/B
Ø 30 h. 50
1 x 60w E27
Dec. 095+Viola
LL - PT

LG. 8265/1/L
Ø 40 h. 75
1 x 60w E27
Dec. 095+Viola
LL - PT



A. 8265/2
35 x 45 Prof. 22
2 x 40w E14
Dec. 095+Viola
LL



L. 7445/6
Ø 85 h. 65
6 x 40w E14
Dec.013
LL

L. 7445/5
Ø 52 h. 55
5 x 40w E14

L. 7445/6+6
Ø 85 h. 85
12 x 40w E14
Dec.02+Oro Zecchino
LL



A. 7445/2
38 x 38 Prof. 22
2 x 40w E14
Dec.013
LL

LG. 7445/1/L
Ø 35 h. 62
1 x 60w E27
Dec.013
LL - PT



LM. 7445/1/B
Ø 25 h. 45
1 x 60w E27
Dec.013
LL - PT

L. 7465/8
Ø 95 h. 70
8 x 40w E14
Dec.01 + 02
LL

L. 7465/5
Ø 55 h. 55
5 x 40w E14

L. 7465/3
Ø 55 h. 55
3 x 40w E14



L. 7465/6+6
Ø 95 h. 85
12 x 40w E14
Dec. 090
LL



LG. 7465/1/L
Ø 40 h. 66
1 x 60w E27
Dec.01 + 02
LL - PT



LP. 7465/1/B
Ø 25 h. 38
1 x 60w E27
Dec.01 + 02
LL - PT



A. 7465/2
32 x 35 Prof. 16
2 x 40w E14
Dec.01 + 02
LL

▼ **L. 7460/8**
Ø 85 h. 80
8 x 40w E14
Dec.01 + 026
LL

L. 7460/6
Ø 60 h. 58
6 x 40w E14

L. 7460/3
Ø 60 h. 58
3 x 40w E14



▼ **A. 7460/2**
35 x 38 Prof. 16
2 x 40w E14
Dec.01 + 026
LL



LG. 7460/1/L
Ø 40 h. 70
1 x 60w E27
Dec.01 + 026
LL - PT

LM. 7460/1/B
Ø 30 h. 52
1 x 60w E27
Dec.01 + 026
LL - PT



L. 7460/6+6
Ø 85 h. 100
12 x 40w E14
Dec.02
LL





▲ **L. 7440/8**
Ø 75 h. 85
8 x 40w E14
Dec.093
LL

▲ **L. 7440/6**
Ø 55 h. 65
6 x 40w E14



▲ **LG. 7440/1/L**
Ø 40 h. 75
1 x 60w E27
Dec.093
LL - PT

▲ **LM. 7440/1/B**
Ø 30 h. 60
1 x 60w E27
Dec.093
LL - PT



▲ **A. 7440/2**
38 x 45 Prof. 22
2 x 40w E14
Dec.093
LL



L. 7440/6+6
Ø 75 h. 90
12 x 40w E14
Dec.051
LL



L. 7440/6+6+6
Ø 120 h. 150
18 x 40w E14
Dec.01
LL





L. 8135/6+6
Ø 85 h. 100
12 x 40w E14
Dec. 082
LL

L. 8135/8
Ø 85 h. 80
8 x 40w E14

L. 8135/6
Ø 60 h. 58
6 x 40w E14



A. 8135/2
35 x 38 Prof. 16
2 x 40w E14
Dec. 082
LL



L. 7435/8+4
Ø 80 h. 100
12 x 40w E14
Dec. 01+097
LL - VB

L. 7435/8
Ø 80 h. 90
8 x 40w E14

L. 7435/6
Ø 70 h. 65
6 x 40w E14



A. 7435/2
38 x 38 Prof. 18
2 x 40w E14
Dec. 01 + 097
LL - VB



L. 7450/6
Ø 90 h. 85
6 x 40w E14
Dec. 073
SH - VB - LL

L. 7450/5
Ø 65 h. 65
5 x 40w E14



A. 7450/2
40 x 48 Prof. 20
2 x 40w E14
Dec. 073
SH - VB - LL



L. 8140/6+6
 Ø 95 h. 85
 12 x 40w E14
 Dec. 01
 LL - SW - SH - PT

L. 8140/8
 Ø 95 h. 70
 8 x 40w E14

L. 8140/6
 Ø 60 h. 55
 6 x 40w E14

A. 8140/2
 35 x 38 Prof. 18
 2 x 40w E14
 Dec. 01
 LL - SW - PT



L. 7455/8
 Ø 90 h. 80
 8 x 40w E14
 Dec.091 + 01
 VM - VB - SH - LL

L. 7455/6
 Ø 60 h. 60
 6 x 40w E14



A. 7455/2
 35 x 38 Prof. 20
 2 x 40w E14
 Dec.091 + 01
 VM - VB - SH - LL



P. 8195/10
Ø 55 h. 200
10 x 40w E14
Dec.01
LL-PT

P. 8280/1
Ø 55 h. 175
1 x 60w E27
Dec. 01
LL - PT

P. 8215/1
Ø 55 h. 170
1 x 60w E27
Dec. 040 + Oro Zecchino
LL - PT



P. 7470/9
Ø 80 h. 175
9 x 40w E14
Dec.02 + 01
LL - VB - PP - SH

▶ **P. 7470/7**
Ø 70 h. 175
7 x 40w E14



◀ **A. 1991/2**
35 x 20 Prof. 20
2 x 40w E14
Dec.01 + 084
LL

L. 1991/12+6
Ø 110 h. 95
18 x 40w E14
Dec.01 + 084
LL

L. 1991/8
Ø 85 h. 82
8 x 40w E14

▲ **L. 1991/8+4**
Ø 85 h. 95
12 x 40w E14

L. 1991/6
Ø 68 h. 67
6 x 40w E14





- L. 8385/6+6+6**
Ø 120 h. 150
18 x 40w E14
Dec. 040 + Oro Zecchino
LL - SH
- L. 8385/6+6**
Ø ? h. ?
12 x 40w E14
- L. 8385/8**
Ø 75 h. 85
8 x 40w E14
- L. 8385/6**
Ø 55 h. 65
6 x 40w E14



- L. 8375/6+6**
Ø 85 h. 85
12 x 40w E14
Dec. 107
LL - SW - VB
- L. 8375/6**
Ø 80 h. 75
6 x 40w E14
- L. 8375/5**
Ø 52 h. 55
5 x 40w E14



FANTASIA
COLLECTION

IS MINCIIS EA QUASPE PLIQUID QUAE PERI BLA QUAE VERIS ALIT LATUR? QUI DOLUPTAM EXCESSI DOLUPTUS ESTO QUAE IDERE MA DIS NONET LATEMPORES DOLO OFFICAE MI, UT EVELIGNIMUS ET LABOREM PORATEM VENTUM QUIS AUT RATIANDAE CONECATEM ET IPICAT. ESTRUPT ATEMOD EL MODITIA DOLORES EST REM VERCHICITA DOLUPTA TIOREM N

101



L. 3521/12
Ø 110 h. 65
12 x 40w E14
Dec. 04
L. 3521/8
Ø 80 h. 60
8 x 40w E14
L. 3521/5
Ø 65 h. 60
5 x 40w E14



PL. 8115/8
90 x 70 Prof. 20
8 x 40w E14
Dec. 04

PL. 8115/6
80 x 60 Prof. 20
6 x 40w E14



A. 3521/2
38 x 45 Prof. 16
2 x 40w E14
Dec.04



PL. 8120/9
160 x 40 Prof. 15
9 x 40w E14
Dec. 04

PL. 8120/7
135 x 40 Prof. 15
7 x 40w E14

PL. 8120/5
100 x 40 Prof. 15
5 x 40w E14

PL. 8120/3
85 x 35 Prof. 15
3 x 40w E14



PL. 5655/8
Ø 100 Prof. 40
8 x 40w hal.G9
Dec.040 + 01
VM

PL. 5655/6
Ø 80 Prof. 40
6 x 40w hal.G9



F. 6510/1
18 x 12 Prof. 14
1 x 40w hal.G9
Dec.040 + 01
VM



F. 6505/1
40 x 12 Prof. 10
1 x 40w hal.G9
Dec.040 + 01
VM



F.6560/6
Ø 40 Prof. 20
6 x 40w hal. G9
Dec. 040+01
VM

F. 6560/3
Ø 25 Prof. 18
3 x 40w hal. G9



F. 6560/1
Ø 12 Prof. 10
1 x 40w hal.G9
Dec.040 + 01
VM



▲ **PL. 7550/6**
Ø 55 Prof. 15
6 x 40w E14
Dec. 098+01
PL. 7550/3
Ø 40 Prof. 15
3 x 40w E14



LM. 7545/1/L
Ø 30 h. 55
1 x 60w E27
Dec. 098+01
PT

▶ **LP. 7545/1/B**
Ø 25 h. 44
1 x 40w E14



◀ **A. 7545/2**
40 x 60 Prof. 18
2 x 40w E14
Dec. 098 + 01
MVT

L. 7545/8
Ø 75 h. 55
8 x 40w E14
Dec. 098+01
PT

▲ **L. 7545/6**
Ø 65 h. 48
6 x 40w E14



L. 6000/12
Ø 110 h. 65
12 x 40w E14
Dec. 052

L. 6000/8
Ø 80 h. 55
8 x 40w E14

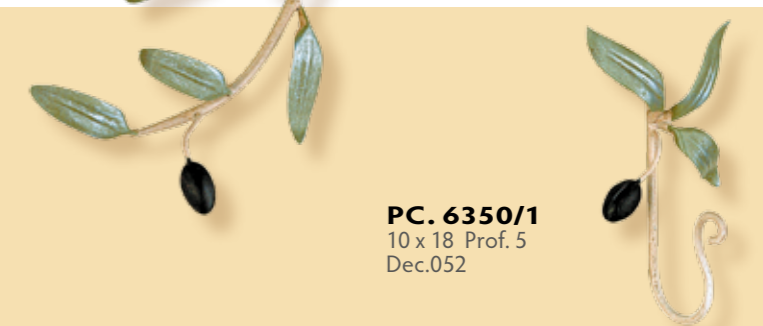
L. 6000/6
Ø 60 h. 48
6 x 40w E14



A. 6000/2
26 x 35 Prof. 15
2 x 40w E14
Dec.052



PC. 6350/4
55 x 35 Prof. 8
Dec.052



PC. 6350/1
10 x 18 Prof. 5
Dec.052



PL. 6005/8
Ø 100 Prof. 25
8 x 40w E14
Dec. 052

PL. 6005/6
Ø 80 Prof. 25
6 x 40w E14



PL. 6685/9
160 x 35 Prof. 15
9 x 40w E14
Dec. 052
VSS

PL. 6685/7
135 x 35 Prof. 15
7 x 40w E14

PL. 6685/5
100 x 35 Prof. 15
5 x 40w E14

PL. 6685/3
82 x 30 Prof. 15
3 x 40w E14

F. 6235/6
Ø 40 Prof. 20
6 x 40w hal. G9
Dec. 052
VM

F. 6235/3
Ø 25 Prof. 18
3 x 40w hal. G9

F. 6235/1
Ø 12 Prof. 10
1 x 40w hal. G9
Dec. 052
VM

F. 6495/1
40 x 12 Prof. 10
1 x 40w hal. G9
Dec. 052
VM

F. 6500/1
18 x 12 Prof. 14
1 x 40w hal. G9
Dec. 052
VM

P. 5810/1
Ø 52 h. 175
1 x 250w hal. E27
Dec. 038 + 01
VM





PL. 6145/8
Ø 60 Prof. 15
8 x 40w E14
Dec. 050

PL. 6145/6
Ø 50 Prof. 15
6 x 40w E14

PL. 6145/3
Ø 40 Prof. 15
3 x 40w E14



L. 5075/8
Ø 75 h. 60
8 x 40w E14
Dec.050

L. 5075/5
Ø 60 h. 60
5 x 40w E14



PC. 6340/4
55 x 35 Prof. 8
Dec.050



PC. 6340/1
10 x 18 Prof. 5
Dec.050



A. 5075/2
35 x 40 Prof. 16
2 x 40w E14
Dec.050



▲ **L. 270/10**
Ø 80 h. 70
10 x 40w E14
Dec.01

L. 270/8
Ø 60 h. 65
8 x 40w E14

L. 270/6
Ø 52 h. 58
6 x 40w E14

L. 270/4
Ø 48 h. 55
4 x 40w E14



LM. 270/1/L
Ø 30 h. 54
1 x 60w E27
Dec.01
PT



LP. 270/1/B
Ø 25 h. 37
1 x 40w E14
Dec.01
PT



A. 270/2
30 x 40 Prof. 20
2 x 40w E14
Dec.01



▲ **AT. 3710/3**
50 x 15 Prof. 9
Dec.01

AT. 3710/2
50 x 15 Prof. 9



AT. 3710/1
14 x 24 Prof. 8
Dec.01



▲ **A. 6910/2**
30 X 30 Prof. 12
2 x 40w E14
Dec.01
MVT

▲ **A. 6910/1**
30 X 15 Prof. 18
1 x 40w E14



PL. 6040/8
Ø 42 Prof. 18
8 x 40w E14
Dec.040 + 01



◀ **P. 5780/1**
Ø 48 h. 175
1 x 250w hal.E27
Dec.01
VS



T. 1200/4
Ø 60 h. 54
Dec.01
VMM



T. 3415/6
105 x 76 h. 46
Dec.01
VMM

L. 1635/4
Ø 43 h. 35
4 x 40w E14
Dec.05



L.1675/12
Ø 110 h. 65
12 x 40w E14
Dec. 05

L.1675/8
Ø 80 h. 55
8 x 40w E14

L.1675/6
Ø 60 h. 47
6 x 40w E14

L.1675/3
Ø 44 h. 40
3 x 40w E14



A. 1635/2
28 x 35 Prof. 14
2 x 40w E14
Dec.05

A. 1635/1
20 x 35 Prof. 16
1 x 40w E14

LP. 4355/1/B
Ø 25 h. 37
1 x 40w E14
Dec.05
PT



LM. 4355/1/L
Ø 30 h. 54
1 x 60w E27
Dec.05
PT





L. 7395/8+4
Ø 100 h. 110
12 x 40w E14
Dec. 026

L. 7395/8
Ø 100 h. 100
8 x 40w E14

L. 7395/6
Ø 80 h. 80
6 x 40w E14



A. 7395/2
35 x 42 Prof. 18
2 x 40w E14
Dec. 026





SP. 5500
105 x 72 Prof. 5
Dec.038 + 01
SM



C. 5505
65 x 85 Prof. 30
Dec.038 + 01
VMM



A. 3795/2
35 x 45 Prof. 15
2 x 40w E14
Dec.05
SW

L. 3795/12
Ø 110 h. 65
12 x 40w E14
Dec. 05
SW

L. 3795/8
Ø 80 h. 55
8 x 40w E14

L. 3795/6
Ø 60 h. 45
6 x 40w E14

L. 3795/3
Ø 44 h. 40
3 x 40w E14



A. 3185/2
35 x 40 Prof.14
2 x 40w E14
Dec.039 + 01



PL. 2130/1
Ø 48 Prof. 16
1 x 60w E27
Dec.01



PL. 2530/1
Ø 30 Prof. 18
1 x 60w E27
Dec.01



L. 2250/12
Ø 110 h. 70
12 x 40w E14
Dec. 039+01

L. 2250/8
Ø 90 h. 60
8 x 40w E14

L. 2250/6
Ø 65 h. 55
6 x 40w E14



L. 3805/8
Ø 80 h. 60
8 x 40w E14
Dec.039 + 01
LL

L. 3805/5
Ø 63 h. 52
5 x 40w E14

L. 3805/3
Ø 55 h. 42
3 x 40w E14

T. 2135/4
105 x 76 h. 46
Dec.01
VMM



PL. 4545/8
Ø 80 Prof.25
8 x 40w E14
Dec. 038+01
SW - VSS

▶ **PL. 4545/4**
Ø 65 Prof. 20
4 x 40w E14



PL. 4520/16
180 x 115 Prof. 32
16 x 40w E14
Dec.09 + 01

▶ **PL. 4520/12**
125 x 96 Prof. 22
12 x 40w E14

PL. 4520/8
110 x 80 Prof. 20
8 x 40w E14

PL. 4520/6
90 x 70 Prof. 20
6 x 40w E14

PL. 4520/4
74 x 50 Prof. 20
4 x 40w E14



PL. 4770/8
Ø 55 Prof. 20
8 x 40w E14
Dec. 038+01
SW - VSS

▶ **PL. 4770/6**
Ø 46 Prof. 15
6 x 40w E14

PL. 4770/3
Ø 38 Prof. 16
3 x 40w E14



PL. 4785/4
Ø 44 Prof. 20
4 x 40w E14
Dec.09 + 01
SW - VSS



▶ **PL. 4470/6**
Ø 45 Prof. 20
6 x 40w E14
Dec.05

PL. 4470/3
Ø 30 Prof. 14
3 x 40w E14



A. 4520/2
25 x 50 Prof. 16
2 x 40w E14
Dec.09 + 01



PL. 3865/8
Ø 52 Prof. 16
8 x 40w E14
Dec.040 + 01



PL. 3865/6
Ø 38 Prof. 13
6 x 40w E14
Dec.04



PL. 6065/4
Ø 50 Prof. 27
4 x 40w E14
Dec.026
VSS



F. 6585/1
Ø 18 Prof. 12
1 x 40w hal.G9
Dec.051
VSS



PL. 4550/8
Ø 80 Prof. 25
8 x 40w E14
Dec. 016

▶ **PL. 4550/4**
Ø 65 Prof. 20
4 x 40w E14



PL. 3865/3
Ø 38 Prof. 13
3 x 40w E14
Dec.05



S. 3175/4
35 x 35 h. 95
Dec.013
CT



PL. 5945/1
Ø 26 Prof. 20
1 x 60w E27
Dec.026

L. 7225/8
Ø 75 h. 70
8 x 40w E14
Dec. 040+01
VM

▶ **L. 7225/6**
Ø 65 h. 60
6 x 40w E14

PL. 5695/8
Ø 100 Prof. 25
8 x 40w E14
Dec. 040+01
VM

▶ **PL. 5695/6**
Ø 75 Prof. 25
6 x 40w E14





PL. 3905/3
Ø 38 Prof. 18
3 x 40w E14
Dec.016



PL. 2531/1
Ø 30 Prof. 18
1 x 60w E27
Dec.05

PL. 6400/1
Ø 30 Prof. 20
1 x 60w E27
Dec.01



F. 6210/6
Ø 40 Prof. 20
6 x 40w hal.G9
Dec. 05
VM



F. 6210/1
Ø 12 Prof. 10
1 x 40w hal.G9
Dec.05
VM



F. 6530/1
18 x 12 Prof. 14
1 x 40w hal.G9
Dec.05
VM



▶ AT. 3575/4
73 x 37 Prof. 11
Dec. 01
AT. 3575/2
48 x 29 Prof. 11



SS. 6975/3
Ø 60 h. 80
3 x 40w hal.G9
Dec.05
VM

SS. 6975/2
60 x 25 h. 80
2 x 40w hal.G9

▲ SS. 6975/1
Ø 25 h. 80
1 x 40w hal.G9



F. 6525/1
40 x 12 Prof. 10
1 x 40w hal.G9
Dec.05
VM



SP. 4740/2
110 x 75 Prof. 18
2 x 40w E14
Dec. 09 + 01
SW - VS - SM



C. 4745
65 x 44 Prof. 30
Dec. 09 + 01
SW - VMM



P. 4980/3
Ø 50 h. 142
3 x 40w E14
Dec.010
VS



L. 3520/12
Ø 110 h. 65
12 x 40w E14
Dec. 010

L. 3520/5
Ø 60 h. 42
5 x 40w E14

L. 3520/8
Ø 80 h. 55
8 x 40w E14

L. 3520/3
Ø 44 h. 40
3 x 40w E14



A. 3520/2
30 x 38 Prof. 14
2 x 40w E14
Dec.010

A. 3520/1
20 x 38 Prof. 16
1 x 40w E14



PL. 3520/3/PL
Ø 56 Prof. 20
3 x 40w E14
Dec.010

A. 2250/4
135 x 90 Prof. 18
4 x 40w E14
Dec. 010

A. 2250/2
90 x 85 Prof. 18
2 x 40w E14

A. 2250/1
40 x 50 Prof. 20
1 x 40w E14



PL. 4515/16
180 x 115 Prof. 32
16 x 40w E14
Dec.010
SW - VSS

PL. 4515/6
90 x 70 Prof. 20
6 x 40w E14

PL. 4515/4
74 x 50 Prof. 20
4 x 40w E14

PL. 4515/12
125 x 96 Prof. 22
12 x 40w E14

PL. 4515/8
110 x 80 Prof. 20
8 x 40w E14



LG. 4985/1
Ø 50 h. 74
1 x 60w E27
Dec.010
PT



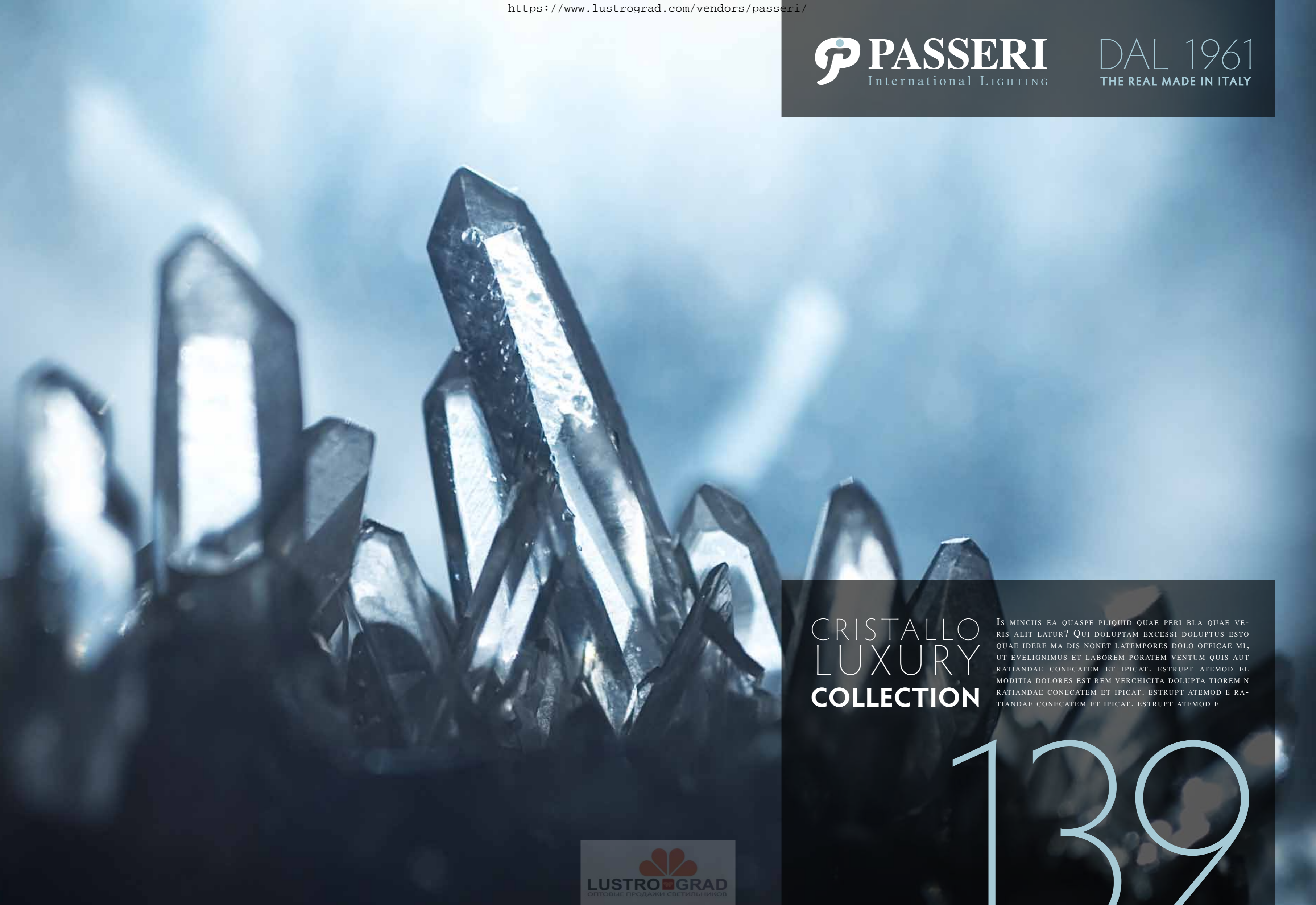
T. 3600/3
Ø 60 h. 54
Dec.010
VMM



S. 5490/4
Ø 37 h. 96
Dec.010
CT



A. 4515/2
25 x 50 prof. 16
2 x 40w E14
Dec.010
SW - VSS



CRISTALLO
LUXURY
COLLECTION

IS MINCIIS EA QUASPE PLIQUID QUAE PERI BLA QUAE VERIS ALIT LATUR? QUI DOLUPTAM EXCESSI DOLUPTUS ESTO QUAE IDERE MA DIS NONET LATEMPORES DOLO OFFICAE MI, UT EVELIGNIMUS ET LABOREM PORATEM VENTUM QUIS AUT RATIANDAE CONECATEM ET IPICAT. ESTRUPT ATEMOD EL MODITIA DOLORES EST REM VERCHICITA DOLUPTA TIOREM N RATIANDAE CONECATEM ET IPICAT. ESTRUPT ATEMOD E RATIANDAE CONECATEM ET IPICAT. ESTRUPT ATEMOD E

139



L. 8395/8+1
Ø 90 h. 75
8 x 40w E14 + 1 x 40w hal. G9
Dec. 066
SH - VB - VM



A. 8395/2
40 x 45 Prof. 15
2 x 40w E14
Dec. 066
SH - VB



LG. 8400/1
Ø 55 h. 85
1 x 60w E27
Dec. 066
SH - VB - PT



L. 8130/12
Ø 95 h. 110
12 x 40w E14
Dec. 066
SW - SH



SP.8000/7
55 x 120 Prof. 25
7 x 40w E14
Dec. 066
SW - SH



A. 8130/2
30 x 35 Prof. 18
2 x 40w E14
Dec. 066
SW - SH



PL. 7665/18
Ø 110 Prof. 70
18 x 40w hal. G9
Dec. 095+Viola
SH

▲ **PL. 7665/12**
Ø 80 Prof. 60
12 x 40w hal. G9

PL. 7665/6
Ø 55 Prof. 50
6 x 40w hal. G9



LP. 7685/1/B
Ø 20 h. 18
1 x 40w hal G9
Dec. 095 + Viola
SH



L. 7685/18
Ø 120 h. 120
18 x 40w hal. G9
Dec. 095+Viola
SH

▲ **L. 7685/12**
Ø 100 h. 110
12 x 40w hal. G9

L. 7685/6
Ø 80 h. 90
6 x 40w hal. G9



PL. 7765/9
160 x 40 Prof. 50
9 x 40w hal. G9
Dec. 095+Viola
SH

▲ PL. 7765/7
130 x 40 Prof. 50
7 x 40w hal. G9

PL. 7765/5
100 x 40 Prof. 50
5 x 40w hal. G9

PL. 7765/3
85 x 35 Prof. 40
3 x 40w hal. G9



A. 7685/2
35 x 20 Prof. 25
2 x 40w hal. G9
Dec. 095+Viola
SH



◀ **L. 8295/8**
Ø 90 h. 110
8 x 40w E14
Dec. 040+01
SH - VB - VSS - PT

L. 8295/6
Ø 70 h. 100
6 x 40w E14

L. 8295/3
Ø 60 h. 75
3 x 40w E14



▲ **PL. 8300/8**
Ø 90 Prof. 70
8 x 40w E14
Dec. 040+01
SH - VB - VSS - PT

PL. 8300/6
Ø 70 Prof. 60
6 x 40w E14

▶ **A. 8295/2**
45 x 55 Prof. 25
2 x 40w E14
Dec. 040+01
SH - VSS - PT





◀ **L. 8350/8**
Ø 70 h. 110
8 x 40w E14
Dec. 105
OTT - SW - SH - VM

▲ **L. 8370/8+1**
Ø 85 h. 65
8 x 40w E14 + 1 x 40w hal. G9
Dec. 100
SW - SH - VB





L. 8015/10
Ø 80 h. 85
10 x 40w E14
Dec. 077
SH - PT

L. 8015/8
Ø 80 h. 85
8 x 40w E14

L. 8015/6
Ø 65 h. 70
6 x 40w E14



LM. 8015/1/L
Ø 30 h. 60
1 x 60w E27
Dec. 077
SH - PT

LP. 8015/1/B
Ø 25 h. 40
1 x 40w E14



A. 8015/2
35 x 50 Prof. 25
2 x 40w E14
Dec. 077
SH - PT



▲ **L. 7985/8+1**
Ø 90 h. 110
8 x 40w E14 + 1 x 40w hal.G9
Dec. 02
SH - VB

L. 7985/6
Ø 70 h. 100
6 x 40w E14

L. 7985/3
Ø 60 h. 75
3 x 40w E14



◀ **PL. 7990/8**
Ø 90 Prof. 65
8 x 40w hal. G9
Dec. 02
SH - VB

PL. 7990/6
Ø 70 Prof. 55
6 x 40w hal. G9



◀ **LM. 7985/1/L**
Ø 22 h. 42
1 x 40w hal. G9
Dec. 02
SH

▲ **A. 7985/2**
45 x 55 Prof. 25
2 x 40w E14
Dec. 02
SH



▲ **L. 7705/12**
Ø 90 h. 120
12 x 40w hal G9
Dec. 095 + Fucsia
SH

▲ **L. 7705/6**
Ø 75 h. 100
6 x 40w hal G9



▲ **PL. 7710/12**
Ø 100 prof. 75
12 x 40w hal G9
Dec. 095 + Fucsia
SH

▲ **PL 7710/6**
Ø 85 prof. 65
6 x 40w hal G9



▲ **A. 7705/2**
45 x 55 prof. 20
2 x 40w hal G9
Dec. 095 + Fucsia
SH



▲ **L. 8390/8+4**
Ø 85 h. 70
12 x 40w E14
Dec. 01
SH - VB

L. 8390/8
Ø 85 h. 65
8 x 40w E14

L. 8390/6
Ø 70 h. 65
6 x 40w E14



▲ **A. 8390/2**
40 x 50 Prof. 20
2 x 40w E14
Dec. 01
SH - VB



◀ **L. 7935/12**
Ø 65 h. 115
12 x 40w hal. G9
Dec. 044
SH

L. 7935/6
Ø 50 h. 100
6 x 40w hal. G9

L. 7935/3
Ø 28 h. 80
3 x 40w hal. G9



▶ **L.7995/6+6**
Ø 100 h. 85
12 x 40w E14
Dec. 01
SH - PT

▲ **L. 7995/8**
Ø 90 h. 85
8 x 40w E14

L. 7995/6
Ø 75 h. 70
6 x 40w E14



▲ **L. 7730/12**
Ø 65 h. 115
12 x 40w hal. G9
Dec. 095 + Verde
SH

L. 7730/6
Ø 50 h. 100
6 x 40w hal. G9

L. 7730/3
Ø 28 h. 80
3 x 40w hal. G9



▲ **L. 7770/8**
Ø 85 h. 105
8 x 40w E14
Dec. 081 + Rame
SH - PT

L. 7770/6
Ø 65 h. 90
6 x 40w E14



A. 7770/2
50x70 Prof. 20
2 x 40w E14
Dec. 081 + Rame
SH - PT



PL.8010/9
95 x 70 Prof. 25
9 x 40w hal. G9
Dec. 078
SH - VM

L.8005/10
Ø 95 h. 75
6 x 40w E14 + 4 x 40w hal. G9
Dec. 078
SH - VB





L. 7820/12
Ø 65 h. 90
12 x 40w hal G9
Dec. 02
SW - SH - VM

L. 7820/8
Ø 45 h. 70
8 x 40w hal G9

L. 7820/6
Ø 35 h. 60
6 x 40w hal G9



L. 8185/8+4
Ø 100 h. 80
12 x 40w E14
Dec. 095+Nero
SW - SH - PT

L. 8185/8
Ø 100 h. 75
8 x 40w E14

L. 8185/6
Ø 80 h. 75
6 x 40w E14



A. 8185/2
50 x 50 Prof. 15
2 x 40w E14
Dec. 095+Nero
SW - SH - PT



L. 7750/8
80 x 65 h. 80
8 x 40w E14
Dec.095 + Rame
PT - SH

A. 7750/2/P
45 x 60 Prof. 16
2 x 40w E14
Dec.095 + Rame
PT - SH

A. 7750/2/G
65 x 60 Prof. 16
2 x 40w E14



P. 7755/2
65x35 h. 180
2x60w E14
Dec.095 + Rame
PT - SH