

ARTESANIA  
**JOALPA**

# CATÁLOGO

ES

25 años dando luz...

A lo largo de un cuarto de siglo se crece, se madura, se mejora, se transforma, se enriquece y también se ilumina.

En 25 años de vida es posible echar la mirada atrás y recordar con melancolía, alegría y satisfacción los logros superados y los retos conseguidos, incluso cuando las piedras se hallaban en el camino.

Con la dosis perfecta de esfuerzo, tesón e ilusión es posible soplar todas estas velas. Las manos que transforman un dibujo, un boceto o una idea en algo imperecedero y único son parte fundamental de esta enseñanza.

La artesanía, en general, y la de Joalpa, en particular, significa prestigio, riqueza y calidad. El fuego, las manos y la luz se aúnan para crear siempre algo más.

Arrojar luz en una habitación a oscuras y dibujar una impecable trayectoria son los galones de esta empresa. ¡Felicidades Joalpa por esos 25 años iluminando vidas y experiencias!

EN

25 years pointing the way...

Twenty-five years are long enough a period of time to grow up and take a more sound foothold. Over such a long period of time, one tends to reach new heights, restyle oneself and gain experience to draw from.

Twenty-five years is a broad enough window to peer through. To look back and revive those old good times, jolly moments when one overcame hurdles and climbed over imponent ramparts.

Magic takes place with the appropriate recipe. It takes effort, persistence and a great deal of hope to blow out twenty-five candles.

When we first raise flag we decided that our project was akin to a craft. A draft project that gleans from an idea and turns it into pervasive notion.

Handicrafts, and more particularly the Joalpa, are an epitome of wealth, quality and prestige. Fire, hands and light come together to create something that lasts.

Point a beam of light into a dark room and the results is what this company has been. We congratulate Joalpa for 25 years brightening up lives and experiences.

RU

25 ЛЕТ ДАРИТЬ СВЕТ...

НА ПРОТЯЖЕНИИ ЧЕТВЕРТИ ВЕКА МЫ УЧИМСЯ, РАСТЕМ, УСОВЕРШЕНСТВУЕМСЯ И ОСВЕЩАЕМ.

В 25 ЛЕТ МОЖНО ОГЛЯНУТЬСЯ НАЗАД И ПРОАНАЛИЗИРОВАТЬ СВОИ УРОКИ И ДОСТИЖЕНИЯ, ДАЖЕ ЕСЛИ БЫЛИ ТРУДНОСТИ НА ПУТИ, С ОПРЕДЕЛЕННЫМ ОПТИМИЗМОМ И ВДОХНОВЕНИЕМ МОЖНО ЗАТУШИТЬ ЭТИ СВЕЧИ.

МАСТЕРСТВО, КОТОРОЕ ПРЕОБРАЖАЕТ И ВОПЛОЩАЕТ ЕСКИЗ ИЛИ ИДЕЮ ВО ЧТО-ТО УНИКАЛЬНОЕ--ЕТО ОСНОВНОЕ В ПРИОБРЕТЕННОМ ОПЫТЕ.

ХУДОЖЕСТВЕННОЕ РЕМЕСЛО РУЧНОЙ РАБОТЫ, В ОБЩЕМ И ОТ ФАБРИКИ ХОАЛЬПА, В ЧАСНОСТИ--ОЗНАЧАЕТ УРОВЕНЬ, ПРЕСТИЖ, КАЧЕСТВО И ПРОФЕССИОНАЛИЗМ.

ОГОНЬ, МАСТЕРСТВО И СВЕТ ГАРМОНИЧНО ОБЪЕДИНЯЮТ ДЛЯ СОЗДАНИЯ НОВОГО.

ОСВЕЩАТЬ ЖИЛЬЕ И УКРАШАТЬ ИНТЕРЬЕР--ВОТ ГЛАВНЫЕ ДОСТИЖЕНИЯ ЭТОЙ ФАБРИКИ.

ПОЗДРАВЛЯЕМ ХОАЛЬПА С 25-ЛЕТИЕМ, ОСВЕЩАЯ ЖИЗНЬ И ОПЫТ.

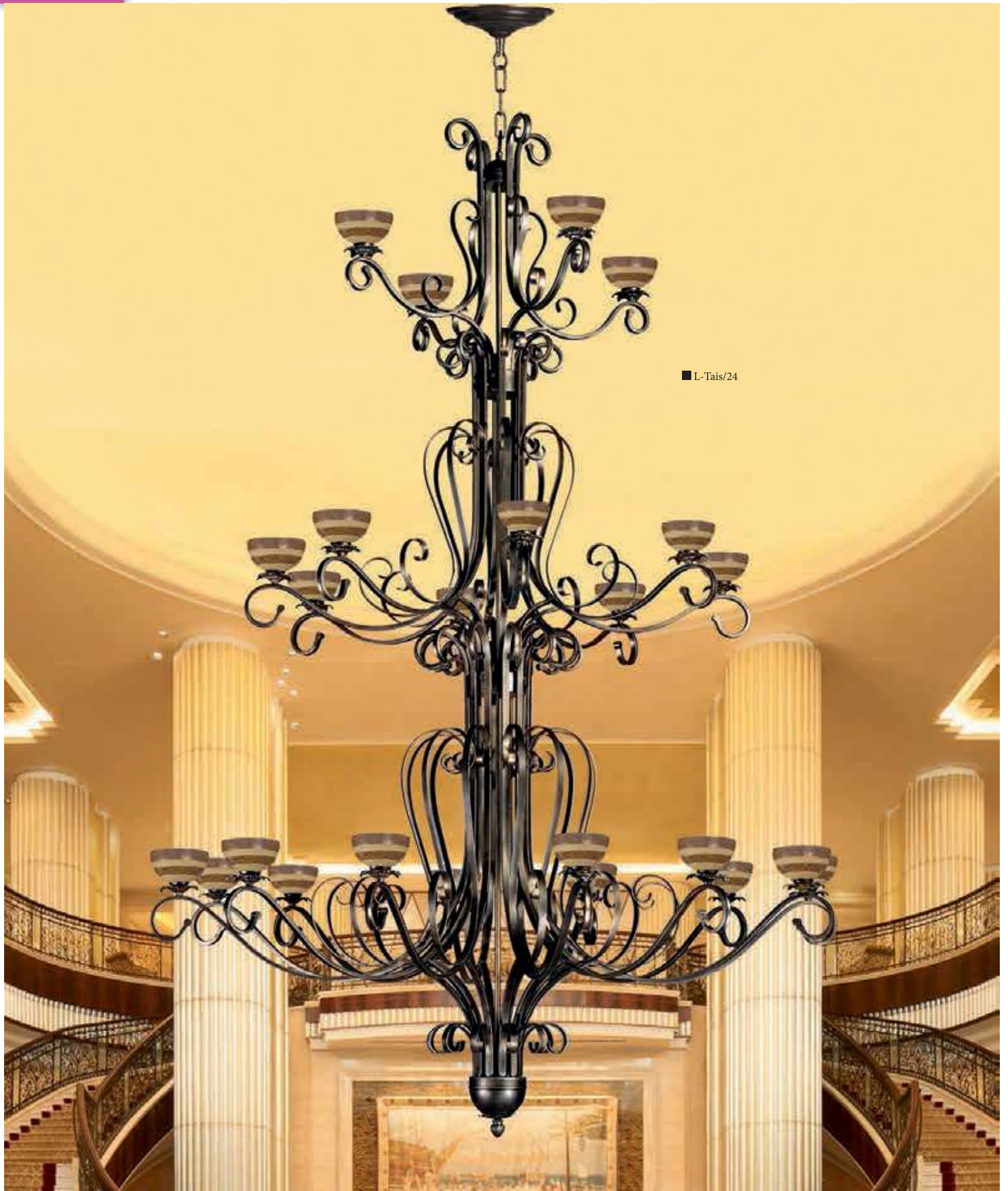
Estefanía Oliver  
Periodista / Journalist / ЖУРНАЛИСТ

INDEX

# ÍNDICE

COLECCIÓN / COLLECTION	Página / Page	COLECCIÓN / COLLECTION	Página / Page	COLECCIÓN / COLLECTION	Página / Page
TAIS	6	CRON/MELIN/LOMAN/LIVO	68	RIZO	148
DAFOR	8	KANSAS/IDO/CAMIR	69	DALLAS	150
TAPIAS	16	PLAFÓN	70	POPA	152
POPA	18	VILEN/MUNICH/BERLIN/FOSI/TRENTO	72	INSA	155
EMA	21	MENDI/SOL/GUS/MONET/VIRO	73	SIDNEY	156
TROYA	22	SOBREMESA	74	MELVILLE	157
PARIS	24	LÁMPARAS DE PIE	76	MILAN	158
DAFI	28	ILUMINACUADROS	78	MORELLA	159
INSA	29	ALA	80	DIPU	160
CHELSEI	30	MUS	82	TERRA	161
BOMEL	31	HILTON	84	KIOS	164
JAULA	32	DRENA	89	NITRA	165
YAKO	34	YECLA	94	MONTESA	166
FORA	35	TAIS	98	TENESIS	167
TATIANA	36	TORA	101	FRIDA	168
LEMA/LUMI	38	NOEL	102	SIVAS	169
IRINA	39	DESA	104	LIBRA	170
OSLAM/CALIFORNIA	42	SELIN	105	VULI	172
VIÑAR	43	DERA	106	MIKONOS	174
RODIA	44	NUA	108	MALTA	175
MARIS	46	ADE	110	SIRO	176
MUSA	48	BES/TUNI	111	ANDRO	177
DELMA	49	SAVE	112	TEMPLE	178
NEJAR/DUNI	50	DELON	113	NETRA	179
ZARINA/FAURA/BEVEL	51	BENSI	114	BOLIN	180
FINIS	52	PISA/CUSI/DECO	115	BUCAN	181
HABIVA/AURA/COLIN	53	COMA	116	CALI	182
DOLO/NALO/GENE/BENI	54	YAKO	117	SUREN	183
GREEN/ARES	55	DAFOR	118	TEKA	184
VIRGINIA/LUBA	56	TORNA	124	RÚSTICO	185
MAVER/POL/VELES	57	XECA	126	ONIL	187
MOKA/MITO	58	EMA	128	TARA	188
MITO	59	SUDAN	132	SELLA	190
TARIM	61	DELI	136	RÚSTICO	191
SOCHI	62	DESI/DUKE	137	TORTOSA/ARPE	196
CHATEL/FADE/BOMI/MOSI/SOCHI	63	KIM	138	FLORIS	197
FASI/TOSI/DOMUS/DONEL/SOLIM	64	VERNISA	139	HIPA	198
DIMA/DONEL/FASI/FETI		TROYA	142	GALUX	199
LUSO/TOSI/BONIL/BUSME	65	BOMEL	143	GAVIA/DOLON	200
TINOR	66	SETE	144	LYS	201
TOLIS/MELEN/TENEA	67	DAMASCO	147	RÚSTICO	202





■ L-Tais/24

COLECCIÓN TAIS

REF

C.TÉCNICAS / TECHNIC

ACABADOS / FINISHING

L-Tais/24

300 ↑ 200 Ø

90 Kg. 24 ● E-27 x 60 W

C-32 Oro tabaco

\* También admiten bombillas de bajo consumo y led. *Also they admit light bulbs of low consumption and led*



■ CR-416 Ø 16





■ L-Tais/24

COLECCIÓN TAIS

REF	C. TÉCNICAS / TECHNIC	ACABADOS / FINISHING
L-Tais/24	300 † 200 Ø	90 Kg. 24 ■ E-14 x 60 W C-32 Oro tabaco

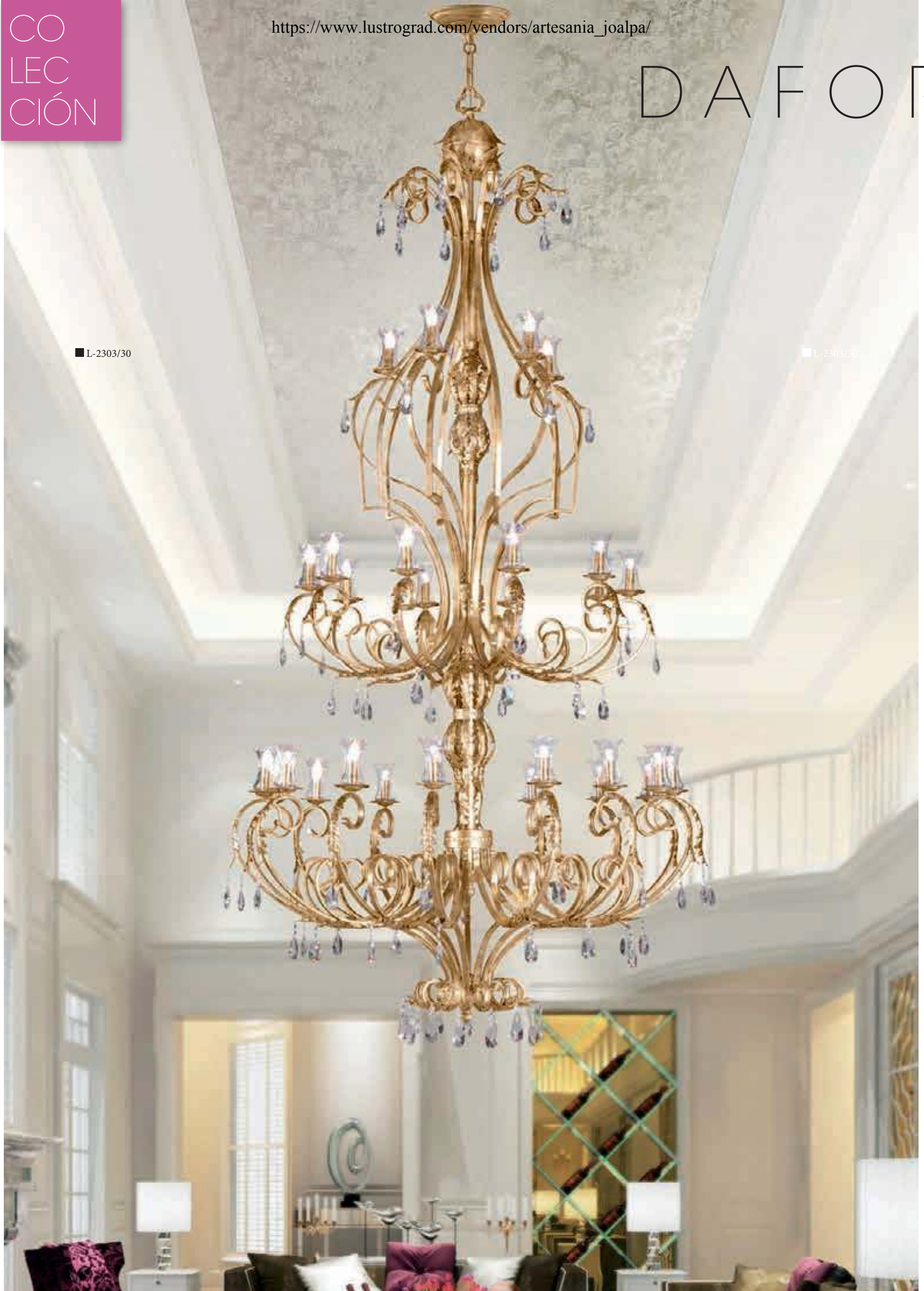
\* También admiten bombillas de bajo consumo y led. Also they admit light bulbs of low consumption and led



■ CR-435

■ L-2303/30

■ L-2303/30



COLECCIÓN DAFOR

REF C.TÉCNICAS / TECHNIC ACABADOS / FINISHING

L-2303/30 330 ↓ 230 Ø 90 Kg. 30 " E-14 x 60 W C-64 Pan de oro IMI



■ CR-170





COLECCIÓN DAFOR

REF	CTÉCNICAS / TECHNIC	ACABADOS / FINISHING
L-2303/30	330 ↑ 230 ∅	90 Kg. 30 " E-14 x 60 W C-65 Pan de plata lmi

\* También admiten bombillas de bajo consumo y led. Also they admit light bulbs of low consumption and led

LUSTROGRAD  
ОПТОВЫЕ ПРОДАЖИ СВЕТИЛЬНИКОВ



■ CR-170



■ L-2303/24

COLECCIÓN DAFOR

REF

C.TÉCNICAS / TECHNIC

ACABADOS / FINISHING

L-2303/24

275 † 215 Ø

75 Kg. 24 E-14 x 40 W

C-25 Marrón óxido y C-10 Oro viejo

\* También admiten bombillas de bajo consumo y led. Also they admit light bulbs of low consumption and led





■ L-2303/12

COLECCIÓN DAFOR

REF	C.TÉCNICAS / TECHNIC	ACABADOS / FINISHING
L-2303/12	175 ↑ 120 Ø	28 Kg. 12 ⚡ E-14 x 40 W C-17 Marfil oro

\* También admiten bombillas de bajo consumo y led. Also they admit light bulbs of low consumption and led





COLECCIÓN DAFO

REF

C.TÉCNICAS / TECHNIC

ACABADOS / FINISHING

L-2299/24

275 ↓ 215 Ø

78 Kg. 24 ● E-14 x 40 W

C-25 Marrón óxido y C-10 Oro viejo

\* También admiten bombillas de bajo consumo y led. *Also they admit light bulbs of low consumption and led*



■ P-1523  
(16/8/13)





■ L-2299/12

COLECCIÓN DAFOR

REF

C.TÉCNICAS / TECHNIC

ACABADOS / FINISHING

L-2299/12

175 † 120 Ø

30 Kg. 12 ⌂ E-14 x 40 W C-17 Marfil oro

\* También admiten bombillas de bajo consumo y led. Also they admit light bulbs of low consumption and led



■ P-1523  
(16/8/13)



■ L-2302/12



COLECCIÓN DAFOR

REF C.TÉCNICAS / TECHNIC

ACABADOS / FINISHING

L-2302-12 175 ↑ 120 Ø

33 Kg. 12 ● E-27 x 60 W

C-25 Marrón óxido y C-10 Oro viejo



■ CR-190

\* También admiten bombillas de bajo consumo y led. Also they admit light bulbs of low consumption and led





■ L-2300/12

COLECCIÓN DAFOR

REF	C.TÉCNICAS / TECHNIC	ACABADOS / FINISHING	
L-2300/12	175 † 120 Ø	33 Kg. 12 «E-27 x 60 W C-25 Marrón óxido y C-10 Oro viejo	 ■ CR-416 (16 Ø)

\* También admiten bombillas de bajo consumo y led. Also they admit light bulbs of low consumption and led



# TAPIAS



■ L-TAPIAS/27

COLECCIÓN

REF

C.TÉCNICAS / TECHNIC

ACABADOS / FINISHING

L-TAPIAS/27 330 ↑ 110 Ø

50 Kg. 27 ⌀ G9 - 40 W

C-65 Pan de plata IMI

\* También admiten bombillas de bajo consumo y led. Also they admit light bulbs of low consumption and led



■ CR-250





■ L-TAPIAS/18



■ L-TAPIAS/9

COLECCIÓN TAPIAS

REF. C.TÉCNICAS / TECHNIC

L-TAPIAS/18 210↑ 110 Ø

L-TAPIAS/9 160↑ 90 Ø

32 Kg. 18 ⌀ G9 - 40 W

18 Kg. 9 ⌀ G9 - 40 W

ACABADOS / FINISHING

C-65 Pan de plata IMI

C-65 Pan de plata IMI

\* También admiten bombillas de bajo consumo y led. Also they admit light bulbs of low consumption and led



■ CR-250





■ L-2078/24

COLECCIÓN POPA

REF

CTÉCNICAS / TECHNIC

ACABADOS / FINISHING

L-2078/24

185† 160 Ø

30 Kg. 24 «» E-14 x 60 W

C-25-10 Marrón óxido y Oro

\* También admiten bombillas de bajo consumo y led. Also they admit light bulbs of low consumption and led



■ CR-170





■ L-2078/15

COLECCIÓN

REF

C.TÉCNICAS / TECHNIC

ACABADOS / FINISHING

L-2078/15

150 ↑ 125 Ø

19 Kg. 15 ⚡ E-14 x 40 W C-38 Burdeos terciopelo y C-10 Oro viejo



■ CR-170

\* También admiten bombillas de bajo consumo y led. *Also they admit light bulbs of low consumption and led*





■ L-2077/10E

COLECCIÓN POPA

REF

C.TÉCNICAS / TECHNIC

ACABADOS / FINISHING

L-2077/10E 170† 160 Ø

15 Kg. 10 ⬡ E-14 x 40 W

C-25 Marrón óxido y C-10 Oro

\* También admiten bombillas de bajo consumo y led. *Also they admit light bulbs of low consumption and led*



■ L-2310/32



COLECCIÓN EMA

REF

C.TÉCNICAS / TECHNIC

ACABADOS / FINISHING

L-2310/32

300 † 160 Ø

30 Kg. 32 ■ E-14 x 40 W

C-25 Marrón óxido

\* También admiten bombillas de bajo consumo y led. Also they admit light bulbs of low consumption and led





■ L-Troya/15 CR

COLECCIÓN TROYA

REF

C.TÉCNICAS / TECHNIC

ACABADOS / FINISHING

L-TROYA/15CR 185† 121 Ø

22 Kg. 15 ■ E-14 x 40 W C-65 Pan de plata IMI



■ CR-336

\* También admiten bombillas de bajo consumo y led. Also they admit light bulbs of low consumption and led





■ L-2235/15

COLECCIÓN TROYA

REF

C.TÉCNICAS / TECHNIC

ACABADOS / FINISHING

L-2235/15 185 † 121 Ø

15 ■ E-14 x 40 W C-26 Negro mate y C-10 Oro viejo

\* También admiten bombillas de bajo consumo y led. Also they admit light bulbs of low consumption and led





■ L-2294/30

COLECCIÓN PARIS

REF

CTÉCNICAS / TECHNIC

ACABADOS / FINISHING

L-2294/30

250 ↑ 140 Ø

60 Kg. 30 ■ ○ E-27 x 60 W

C-46 Caldera



■ CR-190

\* También admiten bombillas de bajo consumo y led. Also they admit light bulbs of low consumption and led





COLECCIÓN PARIS

REF	CTÉCNICAS / TECHNIC	ACABADOS / FINISHING
L-2296/15	161 ↓ 90 Ø	38 Kg. 15 ⬢ E-27 x 60 W C-25 Marrón óxido y C-10 Oro viejo
SP-2294/3	50 ↓ 42 Ø	3,8 Kg. 3 ⬢ E-27 x 60 W C-66 Pan de oro A
A-2294/2	25 ↓ 50 Ø 22 ↗	2,5 Kg. 2 ⬢ E-14 x 40 W C-46 Caldera



\* También admiten bombillas de bajo consumo y led. Also they admit light bulbs of low consumption and led





■ L-2295/15

COLECCIÓN PARIS

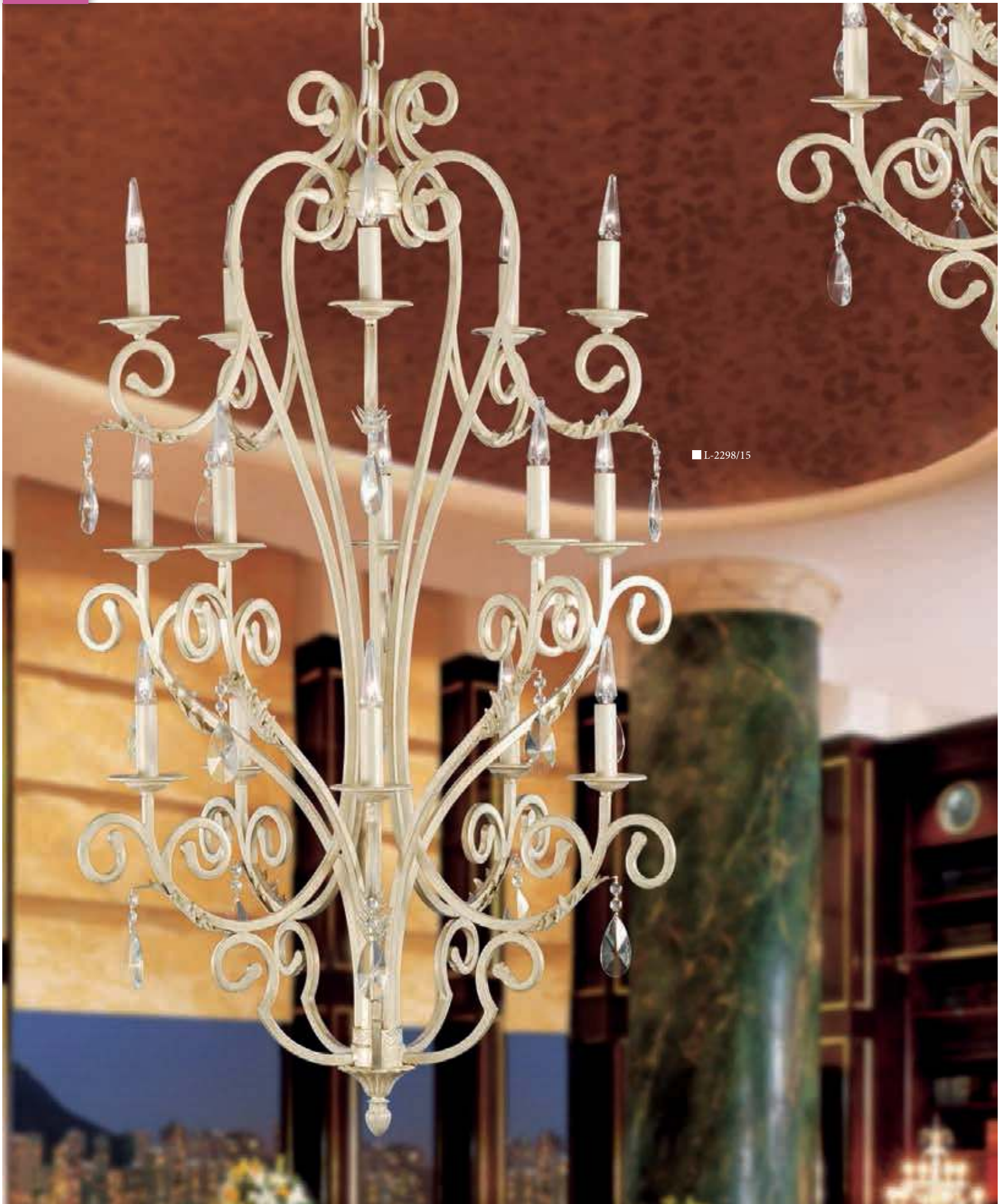
REF	CTÉCNICAS / TECHNIC	ACABADOS / FINISHING
L-2295/15	161 ↑ 90 Ø	35 Kg. 15 ⬡ E-14 x 40 W C-17 Marfil oro

\* También admiten bombillas de bajo consumo y led. Also they admit light bulbs of low consumption and led



■ P-34367  
(16/8/12)





■ L-2298/15

COLECCIÓN PARIS

REF	CTÉCNICAS / TECHNIC	ACABADOS / FINISHING
L-2298/15	161 ↑ 90 Ø	33 Kg. 15 "E-14 x 40 W C-17 Marfil oro

\* También admiten bombillas de bajo consumo y led. Also they admit light bulbs of low consumption and led





■ L-DAFI/18

COLECCIÓN DAFI

REF

C.TÉCNICAS / TECHNIC

ACABADOS / FINISHING

L-DAFI/18

195 ↑ 165 Ø

20 Kg. 18 ■ E-14 x 60 W C-17 Marfil oro

\* También admiten bombillas de bajo consumo y led. *Also they admit light bulbs of low consumption and led*





■ L-2049/10

COLECCIÓN INSA

REF

CTÉCNICAS / TECHNIC

ACABADOS / FINISHING

L-2049/10

110† 104 Ø

10 ● E-27 x 60 W

C-17 Marfil oro

\* También admiten bombillas de bajo consumo y led. Also they admit light bulbs of low consumption and led



# CHELSEI



■ L-2120/15



■ A-2120/2 PC



■ A-2120/1 PC



■ L-2120/8 PC

COLECCIÓN CHELSEI

REF	C.TÉCNICAS / TECHNIC			ACABADOS / FINISHING	
L-2120/15 PC	15 ↓	125 Ø		15 ☉ E-14 x 40 W	C-25 Marrón óxido y C-10 Oro viejo
L-2120/8 PC	8 ↓	50 Ø		8 ☉ E-14 x 40 W	C-17 Marfil oro
A-2120/2 PC	62 ↓	30 ↔	18 ↗	2 ☉ E-14 x 40 W	C-31 Burdeos mate y C-10 Oro viejo
A-2120/1 PC	55 ↓	17 ↔	20 ↗	1 ☉ E-14 x 40 W	C-17 Marfil oro



■ P-34367 (16/08/11)

\* También admiten bombillas de bajo consumo y led. Also they admit light bulbs of low consumption and led





■ L-2173/10 PC

COLECCIÓN BOMEL

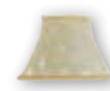
REF C.TÉCNICAS / TECHNIC

ACABADOS / FINISHING

L-2173/10 PC 200 t 100 Ø

10 "C" E-14 x 40 W C-17 Marfil oro

■ P-34367  
(16/8/11)

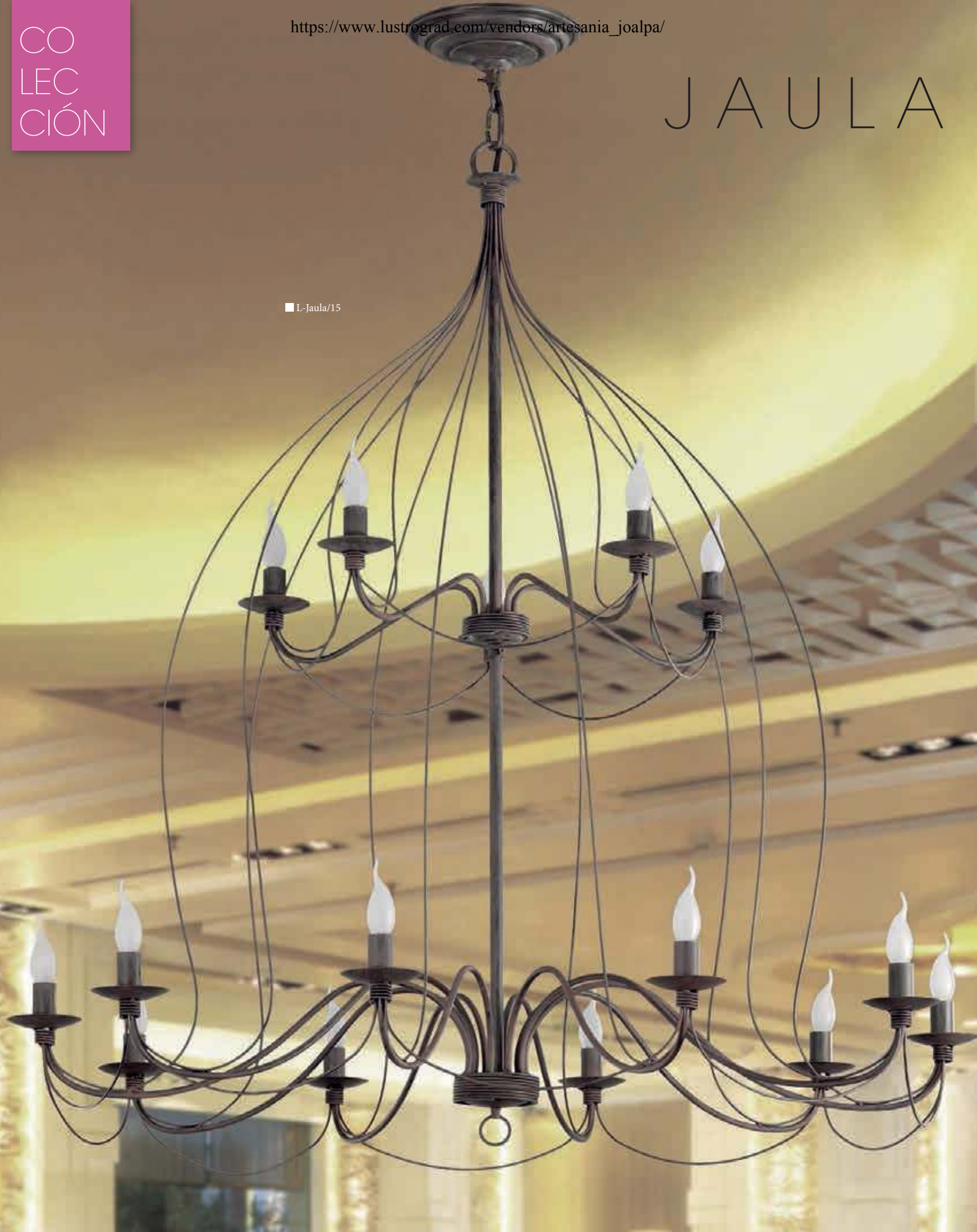


\* También admiten bombillas de bajo consumo y led. Also they admit light bulbs of low consumption and led



# JAULA

■ L-Jaula/15



COLECCIÓN JAULA

REF

CTÉCNICAS / TECHNIC

ACABADOS / FINISHING

L-Jaula/15

150† 130 Ø

8 Kg. 15 "E-14 x 40 W C-25 Marrón óxido

\* También admiten bombillas de bajo consumo y led. Also they admit light bulbs of low consumption and led





COLECCIÓN JAULA

REF	C.TÉCNICAS / TECHNIC	ACABADOS / FINISHING
L-Jaula/10	120† 120 Ø	6 Kg. 10 E-14 x 40 W C-17 Marfil oro

\* También admiten bombillas de bajo consumo y led. Also they admit light bulbs of low consumption and led





■ L-2289/15

COLECCIÓN YAKO

REF	C.TÉCNICAS / TECHNIC	ACABADOS / FINISHING
L-2289/15	145 † 135 Ø	15 ● E-14 x 40 W C-53 Negro perla

\* También admiten bombillas de bajo consumo y led. Also they admit light bulbs of low consumption and led





COLECCIÓN FORA

REF

C.TÉCNICAS / TECHNIC

ACABADOS / FINISHING

L-2290/25 220↓ 85 Ø

25 ⌀ G9 - 40 W

C-54 Níquel cromo



■ CR-337 L



■ CR-337 R

\* También admiten bombillas de bajo consumo y led. Also they admit light bulbs of low consumption and led



# TATIANA



■ L-TATIANA/12P



■ S-TATIANA/2P

## COLECCIÓN TATIANA

REF	C.TÉCNICAS / TECHNIC		ACABADOS / FINISHING		
L-TATIANA/12P	100 ↓	106 Ø	12 Kg.	12 E-14 x 40 W	C-79 Blanco mate
S-TATIANA/2P	51 ↓	30 Ø	1,7 Kg.	2 E-14 x 40 W	C-79 Blanco mate

■ P-48115  
16/11/15







■ L-TATIANA/6P



■ PS-TATIANA/5



■ A-TATIANA/2



■ A-TATIANA/1



■ S-TATIANA/1P

COLECCIÓN TATIANA

REF	C.TÉCNICAS / TECHNIC			ACABADOS / FINISHING	
PS-TATIANA/5	166 ↑	33 Ø		9 Kg.	5 ■ E-14 x 40 W C-58 Blanco
L-TATIANA/6P	68 ↓	82 Ø		5,3 Kg.	6 ■ E-14 x 40 W C-50 Oinxa
A-TATIANA/2	30 ↑	38 ↔	30 ↗	2 Kg.	2 ■ E-14 x 40 W C-17 Marfil oro
A-TATIANA/1	30 ↑	16 ↔	35 ↗	1,2 Kg.	1 ■ E-14 x 40 W C-17 Marfil oro
S-TATIANA/1P	51 ↓	30 Ø		1,7 Kg.	1 ■ E-27 x 40 W C-55 Oinxa



■ P-48132  
16/11/15

■ P-48131  
30/20/20

■ P-48115  
16/11/15

\* También admiten bombillas de bajo consumo y led. Also they admit light bulbs of low consumption and led



# LEMA/LUMI



■ L-LEMA/16



■ L-LUMI/16



■ A-LEMA/3

## COLECCIÓN LEMA/LUMI

REF	C.TÉCNICAS / TECHNIC			ACABADOS / FINISHING		
L-LEMA/16	210 ↓	130 Ø	33 Kg.	16 ⌀ G9 - 40 W	C-64 Pan de oro IMI	
L-LUMI/16	210 ↓	130 Ø	30 Kg.	16 ⌀ E-14 x 60 W	C-64 Pan de plata IMI	
A-LEMA/3	60 ↓	40 ↔	3 Kg.	3 ⌀ G9 - 40 W	C-64 Pan de oro IMI	



■ CR-338R





■ L-Irina/18

COLECCIÓN IRINA

REF	C.TÉCNICAS / TECHNIC	ACABADOS / FINISHING
L-Irina/18	154† 127 Ø	19 Kg. 18 «» E-14 x 60 W C-25-10 Marrón óxido y Oro

\* También admiten bombillas de bajo consumo y led. Also they admit light bulbs of low consumption and led





■ L-Irina/15

COLECCIÓN IRINA

REF

CTÉCNICAS / TECHNIC

ACABADOS / FINISHING

L-Irina/15

154↑ 127 Ø

16 Kg. 15 ● E-14 x 60 W C-17 Marfil Oro

\* También admiten bombillas de bajo consumo y led. *Also they admit light bulbs of low consumption and led*



■ L-Irina/8



■ L-Irina/5



■ A-Irina/2



■ A-Irina/1



COLECCIÓN IRINA

REF	C.TÉCNICAS / TECHNIC			ACABADOS / FINISHING	
L-Irina/8	77 ↑	80 Ø	9 Kg.	8 ⅞ E-14 x 60 W	C-25-10 Marrón óxido y Oro
L-Irina/5	60 ↑	58 Ø	7 Kg.	5 ⅞ E-14 x 60 W	C-25-10 Marrón óxido y Oro
A-Irina/2	37 ↑	40 Ø	17 ↗	2 ⅞ E-14 x 60 W	C-25-10 Marrón óxido y Oro
A-Irina/1	37 ↑	10 Ø	28 ↗	1 ⅞ E-14 x 60 W	C-25-10 Marrón óxido y Oro

\* También admiten bombillas de bajo consumo y led. Also they admit light bulbs of low consumption and led



# OSLAM/CALIFORNIA



■ L-OSLAM/10



■ L-CALIFORNIA/18

## COLECCIÓN OSLAM/CALIFORNIA

REF	TÉCNICAS / TECHNIC		ACABADOS / FINISHING		
L-OSLAM/10	107 ↓	110 Ø	11,2 Kg.	10 E-14 x 60 W	C-66 Pan de oro A
L-CALIFORNIA/18	85 ↓	120 Ø	13 Kg.	18 E-14 x 60 W	C-17 Marfil oro

\* También admiten bombillas de bajo consumo y led. Also they admit light bulbs of low consumption and led





■ L-VIÑAR/6

COLECCIÓN VIÑAR

REF

C. TÉCNICAS / TECHNIC

ACABADOS / FINISHING

L-VIÑAR/6 70 ↓ 80 Ø

4 Kg. 6 ■ E-14 x 60 W

C-59 Blanco oro agua

\* También admiten bombillas de bajo consumo y led. Also they admit light bulbs of low consumption and led



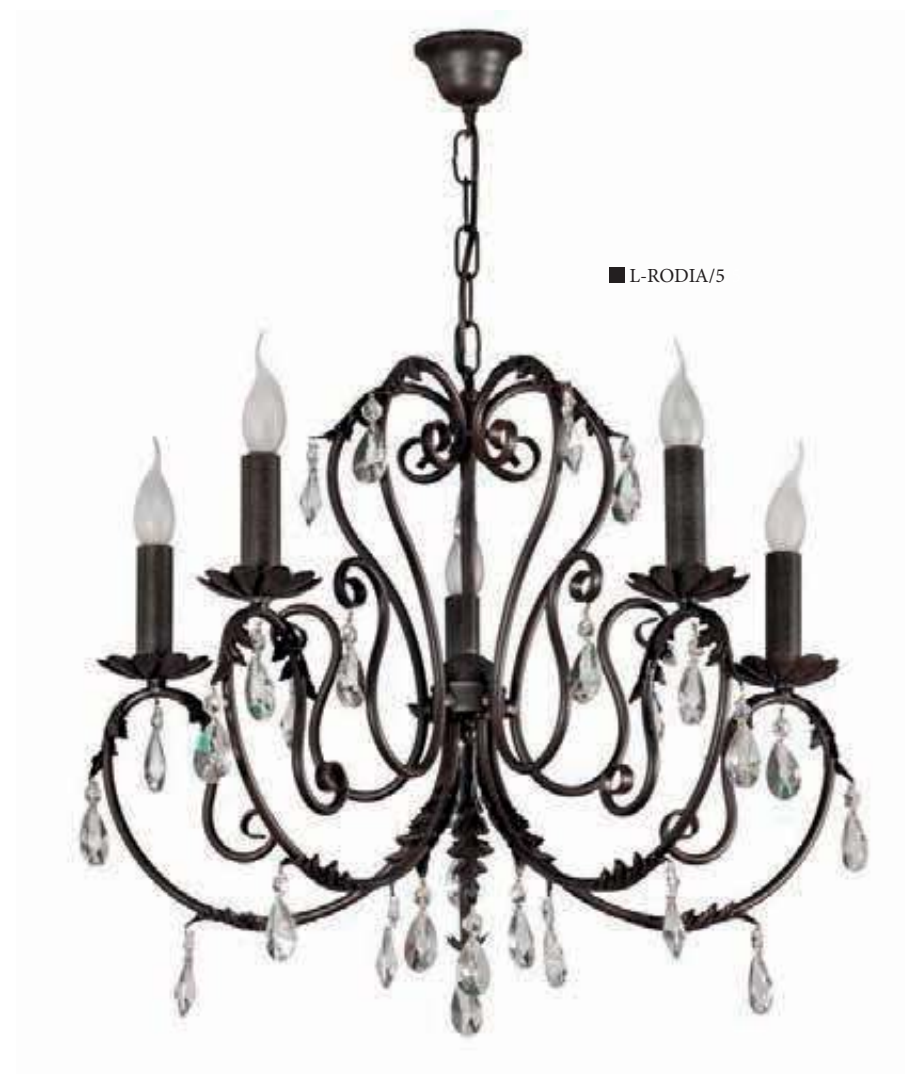
■ L-RODIA/10



COLECCIÓN RODIA

REF	C. TÉCNICAS / TECHNIC	ACABADOS / FINISHING
L-RODIA/10	98 ↑ 115 Ø	12 KG. 10 "E-14 x 60 W C-72 Negro oro rojizo intenso





COLECCIÓN RODIA

REF	C.TÉCNICAS / TECHNIC			ACABADOS / FINISHING	
L-RODIA/8	80 ↑	80 Ø	9 Kg.	8 ■ E-14 x 60 W	C-58 Blanco
L-RODIA/5	58 ↑	60 Ø	7,5 Kg.	5 ■ E-14 x 60 W	C-25 Marrón óxido
A-RODIA/2	54 ↑	33 Ø	20 ↗	1,8 Kg. 2 ■ E-14 x 60 W	C-64 Pan de oro lmi
A-RODIA/1	54 ↑	11 Ø	25 ↗	1 Kg. 1 ■ E-14 x 60 W	C-71 Blanco patina plata

\* También admiten bombillas de bajo consumo y led. Also they admit light bulbs of low consumption and led



# MARIS



■ L-MARIS/9 CR



■ A-MARIS/1 CR



■ A-MARIS/2 CR

## COLECCIÓN MARIS

REF	C.TÉCNICAS / TECHNIC			ACABADOS / FINISHING		
L-MARIS/9 CR	72 †	76 Ø		8 Kg.	9 "E-14 x 60 W	C-66 Pan de oro IMI
A-MARIS/2 CR	30 †	38 Ø	24 †	3 Kg.	2 "E-14 x 60 W	C-32 Oro tabaco
A-MARIS/1 CR	30 †	16 Ø	27 †	1,5 Kg.	1 "E-14 x 60 W	C-32 Oro tabaco



■ CR-320

\* También admiten bombillas de bajo consumo y led. Also they admit light bulbs of low consumption and led





■ L-MARIS/6



■ A-MARIS/1



■ A-MARIS/2

COLECCIÓN MARIS

REF	CTÉCNICAS / TECHNIC			ACABADOS / FINISHING	
L-MARIS/6	72 ↓	70 Ø		4 Kg.	6 ■ E-14 x 60 W C-58 Blanco roto
A-MARIS/2	27 ↓	31 Ø	21 ↗	2,5 Kg.	2 ■ E-14 x 60 W C-58 Blanco roto
A-MARIS/1	27 ↓	11 Ø	24 ↗	1 Kg.	1 ■ E-14 x 60 W C-58 Blanco roto

\* También admiten bombillas de bajo consumo y led. Also they admit light bulbs of low consumption and led



# MUSA



■ L-MUSA/12



■ L-MUSA/10



■ A-MUSA/6



■ A-MUSA/2



■ S-MUSA

## COLECCIÓN RÚSTICO

REF	C.TÉCNICAS / TECHNIC			ACABADOS / FINISHING	
L-MUSA/12	70 †	89 Ø		11 Kg.	12 "E-14 x 60 W C-64 Pan de oro IMI
L-MUSA/10	65 †	60 Ø		3,2 Kg.	10 "E-14 x 60 W C-72 Negro oro rojizo intenso
A-MUSA/6	50 †	47 →	27 ↗	2,6 Kg.	6 "E-14 x 60 W C-64 Pan de oro IMI
A-MUSA/2	20 †	10 →	26 ↗	0,3 Kg.	2 "E-14 x 60 W C-64 Pan de oro IMI
S-MUSA	43 †	25 Ø		1,5 Kg.	1 "E-27 x 60 W C-72 Negro oro rojizo intenso



■ L-Delma/8



■ L-Delma/5



■ S-Delma/1



■ A-Delma/2



■ A-Delma/1



■ S-Delma/2



COLECCIÓN DELMA

REF	C.TÉCNICAS / TECHNIC			ACABADOS / FINISHING		
L-Delma/8	73 †	83 Ø	7,5 Kg.	2 • E-14 x 60 W	C-65 Pan de plata IMI	
L-Delma/5	58 †	60 Ø	4,1 Kg.	2 • E-14 x 60 W	C-58 Blanco	
A-Delma/2	31 †	35 ↔	20 ↗	1,2 Kg.	2 • E-14 x 60 W	C-64 Pan de plata IMI
A-Delma/1	30 †	11 ↔	26 ↗	0,85 Kg.	2 • E-14 x 60 W	C-58 Blanco
S-Delma/2	58 †	34 ↔	16 ↗	1,1 Kg.	2 • E-14 x 40 W	C-64 Pan de oro IMI
S-Delma/1	55 †	16 Ø	0,8 Kg.	2 • E-14 x 40 W	C-58 Blanco	



■ P-48115  
16/11/14

\* También admiten bombillas de bajo consumo y led. Also they admit light bulbs of low consumption and led.



# NEJAR/DUNI



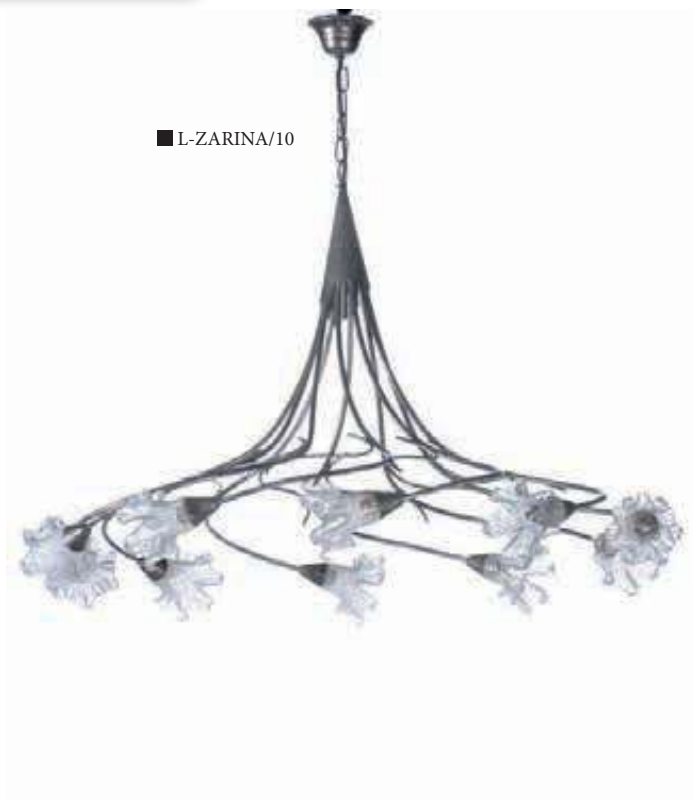
## COLECCIÓN NESAR/DUNI

REF	C.TÉCNICAS / TECHNIC		ACABADOS / FINISHING	
L-NEJAR/8	70 †	89 Ø	9,5 Kg.	8 ⌘ E-14 x 60 W C-65 Pan de plata IMI
L-DUNI/5	60 †	63 Ø	7 Kg.	5 ⌘ E-14 x 60 W C-64 Pan de oro IMI
A-DUNI/2	31 †	40 Ø	2,2 Kg.	2 ⌘ E-14 x 60 W C-64 Pan de oro IMI
A-DUNI/1	34 †	16 Ø	1,7 Kg.	1 ⌘ E-14 x 60 W C-65 Pan de plata IMI
S-DUNI/P	37 †	16 Ø	1,6 Kg.	1 ⌘ E-14 x 60 W C-65 Pan de plata IMI
S-DUNI/G	52 †	30 Ø	2,6 Kg.	1 ⌘ E-27 x 60 W C-64 Pan de oro IMI





# ZARINA/FAURA/BEVEL



■ L-ZARINA/10



■ L-ZARINA/8



■ A-ZARINA/2



■ L-FAURA/5



■ S-FAURA



■ A-FAURA/1

COLECCION ZARINA/FAURA/BEVEL

REF	C.TÉCNICAS / TECHNIC			ACABADOS / FINISHING		
L-ZARINA/10	90 †	110 Ø	13,5 Kg.	10 ⚡ E-14 x 60 W	C-65 Pan de plata IMI	
L-ZARINA/8	72 †	80 Ø	9,3 Kg.	8 ⚡ E-14 x 60 W	C-65 Pan de plata IMI	
A-ZARINA/2	28 †	35 ↔	1,9 Kg.	2 ⚡ E-14 x 60 W	C-65 Pan de plata IMI	
L-FAURA/5	70 †	58 Ø	6,2 Kg.	5 ⚡ G9 - 40 W	C-25 Marrón oxido	
S-FAURA	34 †	20 Ø	1,6 Kg.	1 ⚡ G9 - 40 W	C-25 Marrón oxido	
A-FAURA/1	28 †	9 ↔	1,1 Kg.	1 ⚡ G9 - 40 W	C-71 Blanco plata	



■ CR-338 R



■ CR-433

\* También admiten bombillas de bajo consumo y led. Also they admit light bulbs of low consumption and led





■ L-FINIS/8



COLECCIÓN BANUS

REF	C.TÉCNICAS / TECHNIC	ACABADOS / FINISHING
L-FINIS/8	83 ↑ 78 Ø 4 Kg. 8 E-14 x 60 W	C-77 Oro luminoso

\* También admiten bombillas de bajo consumo y led. Also they admit light bulbs of low consumption and led



# HABIVA/AURA/COLIN



■ PL-HABIBA/5



■ L-AURA/5



■ PL-COLIN/3

## COLECCIÓN HABZBA/AURA/COLIN

REF	C.TÉCNICAS / TECHNIC		ACABADOS / FINISHING	
PL-HABIBA/5	30 ↓	50 Ø	4 Kg.	4 "E-14 x 60 W C-73 Oinxa + oro rojizo
L-AURA/5	70 ↓	67 Ø	6 Kg.	5 "E-14 x 60 W C-64 Pan de oro IMI
PL-COLIN/3	10 ↓	40 Ø	1 Kg.	3 "E-14 x 60 W C-32 Oro tabaco



■ CR-440

\* También admiten bombillas de bajo consumo y led. Also they admit light bulbs of low consumption and led



# DOLO / NALO / GENE / BENI



■ L-DOLO/5



■ L-NALO/5



■ L-GENE/6



■ L-BENI/1

## COLECCIÓN DOLO / NALO / GENE / BENI

REF	C.TÉCNICAS / TECHNIC	ACABADOS / FINISHING
L-DOLO/5	55 ↑ 55 Ø	3 Kg. 5 E-14 x 60 W C-58 Blanco
L-NALO/5	60 ↑ 49 Ø	3,5 Kg. 5 E-14 x 60 W C-39 Platino
L-GENE/6	60 ↑ 48 Ø	3 Kg. 6 E-14 x 60 W C-68 Marrón rugoso
L-BENI/1	80 ↑ 35 Ø	2 Kg. 1 E-27 x 100 W C-75 Pan de oro IMI



# GREEN/ARES



## COLECCIÓN GREEN/ARES/ARC

REF	C.TÉCNICAS / TECHNIC			ACABADOS / FINISHING		
L-GREEN SP 2-4	74 ↑	51 Ø		4 Kg.	4 ■ E-14 x 60 W	C-26 Negro mate
L-ARES/5	54 ↑	58 Ø		4 Kg.	5 ■ E-14 x 60 W	C-32 Oro tabaco
A-ARES/2	15 ↑	27 ↔	18 ↗	2,4 Kg.	2 ■ E-14 x 60 W	C-32 Oro tabaco
A-ARES/1	15 ↑	9 ↔	20 ↗	1,2 Kg.	1 ■ E-14 x 60 W	C-32 Oro tabaco

\* También admiten bombillas de bajo consumo y led. Also they admit light bulbs of low consumption and led



# VIRGINIA / LUBA



■ L-VIRGINIA/5



■ L-LUBA/9

## COLECCIÓN VIRGINIA/LUBA

REF	C.TÉCNICAS / TECHNIC		ACABADOS / FINISHING		
L-VIRGINIA/5	73 †	50 Ø	5 Kg.	5 "E-14 x 60 W	C-25 Marrón oxido
L-LUBA/9	100 †	64 Ø	11 Kg.	9 "E-14 x 60 W	C-71 Blanco patina plata



# MAVER/POL/VELES

■ L-MAVER/6



■ L-POL/5



■ L-VELES/1



## COLECCIÓN NAVER/POL/VELES

REF	C.TÉCNICAS / TECHNIC		ACABADOS / FINISHING	
L-MAVER/6	55 ↑	64 Ø	2.3 Kg.	6 ■ E-14 x 60 W C-25 Marrón oxido
L-POL/5	55 ↑	50 Ø	4 Kg.	5 ■ E-14 x 60 W C-58 Blanco roto
L-VELES/6	50 ↑	55 Ø	5 Kg.	5 ■ E-14 x 60 W C-17 Marfil oro



■ CR-435

\* También admiten bombillas de bajo consumo y led. Also they admit light bulbs of low consumption and led.



# MOKA / MITO

■ L-MOKA/6



■ L-MITO/5P



## COLECCIÓN MOKA

REF C.TÉCNICAS / TECHNIC

L-MOKA/6 55 † 65 Ø

## COLECCIÓN MITO

L-MITO/5P 39 † 34 Ø

ACABADOS / FINISHING

3,1 Kg. 8 † E-14 x 60 W C-25 Marrón oxidado

2,7 Kg. 5 † E-14 x 40 W C-82 Rojo



■ P-48129  
16/18/11



■ CR-435





## COLECCIÓN MITO

REF	C TÉCNICAS / TECHNIC		ACABADOS / FINISHING		
L-56/12	70 †	68 Ø	3 Kg.	12 ⬢ E-14 x 60 W	C-26 Negro mate
L-56/8	52 †	63 Ø	2,7 Kg.	8 ⬢ E-14 x 60 W	C-25 Marrón oxido
L-56/3	39 †	45 Ø	1,9 Kg.	3 ⬢ E-14 x 60 W	C-32 Oro tabaco

\* También admiten bombillas de bajo consumo y led. Also they admit light bulbs of low consumption and led



COLECCIÓN MITO

REF	C.TÉCNICAS / TECHNIC		ACABADOS / FINISHING
L-56/5	39 ↑ 52 ↔	2,3 Kg.	⊕ E-14 x 60 W Amarillo
L-56/5	39 ↑ 52 ↔	2,3 Kg.	⊕ E-14 x 60 W Azul
L-56/5	39 ↑ 52 ↔	2,3 Kg.	⊕ E-14 x 60 W Verde
L-56/5	39 ↑ 52 ↔	2,3 Kg.	⊕ E-14 x 60 W Naranja



# TARIM

■ L-2312/5



■ L-2312/3



■ A-2312/2



■ S-2312



■ A-2312/1



## COLECCIÓN TARIM

REF	C.TÉCNICAS / TECHNIC			ACABADOS / FINISHING		
L-2312/5	50 ↑	51 Ø		3 Kg.	5 ■ E-14 x 40 W	C-17 Marfil oro
L-2312/3	50 ↑	42 Ø		2,5 Kg.	3 ■ E-14 x 40 W	C-17 Marfil oro
A-2312/2	17 ↑	31 Ø	17 ↗	1 Kg.	2 ■ E-14 x 40 W	C-17 Marfil oro
A-2312/1	17 ↑	9 Ø	20 ↗	0,5 Kg.	1 ■ E-14 x 40 W	C-17 Marfil oro
S-2312	29 ↑	13 Ø		1 Kg.	1 ■ E-14 x 40 W	C-17 Marfil oro

\* También admiten bombillas de bajo consumo y led. Also they admit light bulbs of low consumption and led

# SOCHI



■ S-GALIANA/5



■ S-GALES/5



■ PS-SOCHI/13



■ S-SOCHI/2



■ PL-SOCHI/5



■ S-SOCH

## COLECCIÓN SOCHZ

REF	C.TÉCNICAS / TECHNIC		ACABADOS / FINISHING	
PS-SOCHI/13	177 ↓	56 Ø	12 Kg.	13 ⌚ E-14 x 60 W C-72 Negro oro rojizo intenso
PL-SOCHI/5	15 ↓	40 Ø	2 Kg.	5 ⌚ E-14 x 60 W C-32 Oro tabaco
S-SOCHI/2	60 ↓	40 Ø	2,2 Kg.	2 ⌚ E-14 x 60 W C-66 Pan de oro A
S-SOCHI/1	48 ↓	30 Ø	1,6 Kg.	1 ⌚ E-14 x 60 W C-66 Pan de oro
S-GALIANA/5	55 ↓	30 Ø	2 Kg.	5 ⌚ E-14 x 60 W C-32 Oro tabaco
S-GALES/5	60 ↓	33 Ø	2 Kg.	5 ⌚ E-14 x 60 W C-79 Blanco mate



■ P-1534  
40/29/23



■ P-48116  
40/20/20



# CHATEL/FADE/BOMI/MOSI/SOCHI



COLECCION CHATEL/FADE/BOMI/MOSI/SOCHI

REF	C.TÉCNICAS / TECHNIC		ACABADOS / FINISHING		
F-CHATEL/3	78 ↓	37 Ø	3 Kg.	3 "E-14 x 60 W	C-59 Blanco oro agua
F-FADE/3	70 ↓	36 Ø	3,6 Kg.	3 "E-14 x 60 W	C-79 Blanco mate
F-BOMI/3	87 ↓	36 Ø	3,2 Kg.	3 "E-14 x 60 W	C-32 Oro tabaco
F-MOSI/5	85 ↓	35 Ø	3 Kg.	5 "E-14 x 60 W	C-77 Oro luminoso
F-MOSI/3	77 ↓	32 Ø	2,8 Kg.	3 "E-14 x 60 W	C-67 Pan de plata IML
PL-SOCHI/5	52 ↓	70 Ø	5,5 Kg.	5 "E-14 x 60 W	C-32 Oro tabaco

\* También admiten bombillas de bajo consumo y led. Also they admit light bulbs of low consumption and led.

FASI/TOSI/DOMUS/DONEL/SOLIM



COLECCIÓN DOLO / GABIA / DOLON

REF	C.TÉCNICAS / TECHNIC			ACABADOS / FINISHING		
L-FASI/2	70 ↓	100 ↔	44 Ø	4 Kg.	2	● E-27 x 100 W Verde
L-TOSI/2	70 ↓	90 ↔	35 Ø	3,5 Kg.	2	● E-27 x 100 W C-26 Negro mate
L-DOMUS/3	68 ↓	89 ↔	21 Ø	3,5 Kg.	3	● E-27 x 100 W Laca
L-DONEL/2	74 ↓	100 ↔	39 Ø	3,6 Kg.	2	● E-27 x 100 W C-58 Blanco
L-SOLIM/2	70 ↓	42 ↔	21 Ø	2 Kg.	2	● E-27 x 100 W C-80 Marfil



DIMA / DONEL / FASI / FETI  
LUSO / TOSI / BONIL / BUSME



■ C-DIMA/1



■ C-DONEL/1



■ C-FASI/1



■ C-FETI/1



■ C-LUSO/1



■ C-TOSI/1G



■ C-TOSI/1P



■ L-BONIL/1



■ L-BUSME/1

COLECCIÓN DIMA/DONEL/FASI/FETI/LUSO/TOSI/BONIL/BUSME

REF	C.TÉCNICAS / TECHNIC			ACABADOS / FINISHING	
C-DIMA/1	40 ↓	49 Ø	1,1 Kg.	1	● E-27 x 100 W Rojo
C-DONEL/1	45 ↓	39 Ø	1,5 Kg.	1	● E-27 x 100 W Verde
C-FASI/1	45 ↓	44 Ø	1,4 Kg.	1	● E-27 x 100 W Amarillo
C-FETI/1	32 ↓	38 Ø	1 Kg.	1	● E-27 x 100 W C-39 Platino
C-LUSO/1	45 ↓	46 Ø	1,3 Kg.	1	● E-27 x 100 W C-64 Pan de oro IMI
C-TOSI/1G	50 ↓	45 Ø	1,4 Kg.	1	● E-27 x 100 W Amarillo
C-TOSI/1P	47 ↓	35 Ø	1,2 Kg.	1	● E-27 x 100 W C-26 Negro mate
C-BONIL/1	42 ↓	32 Ø	1,1 Kg.	1	● E-27 x 100 W Laca
C-BUSME/1	47 ↓	32 Ø	1 Kg.	1	● E-27 x 100 W C-09 Cobre

\* También admiten bombillas de bajo consumo y led. Also they admit light bulbs of low consumption and led.



■ L-TINOR/6

COLECCIÓN TINOR

REF. TÉCNICAS / TECHNIC

L-TINOR/6 74 ↑ 65 Ø

ACABADOS / FINISHING

4 Kg. 6 ■ E-14 x 40 W C-70 Oro francés



■ P-1529  
16/8/11



# TOLIS/MELEN/TENEA



## COLECCIÓN TOLIS/HELEN/TENEA

REF	C.TÉCNICAS / TECHNIC				ACABADOS / FINISHING	
L-TOLIS/3	60 ↑	58,5 Ø	41,5 ↘	2,35 Kg.	3 ■ ◊ E-14 x 60 W	C-68 Marrón rugoso
L-MELEN/3	60 ↑	55 Ø	39 ↘	2,1 Kg.	3 ■ ◊ E-14 x 60 W	C-68 Marrón rugoso
PL-TENEA/3	34 ↓	42,5 Ø		2,66 Kg.	3 ■ ◊ E-14 x 60 W	C-68 Marrón rugoso

\* También admiten bombillas de bajo consumo y led. Also they admit light bulbs of low consumption and led.

# CRON/MELIN/LOMAN/LIVO

■ L-CRON/4



■ L-MELIN/5



■ L-LOMAN/5



■ L-LIVO/2



COLECCIÓN CRON/HELIN/LOMAN/LIVO

REF	C.TÉCNICAS / TECHNIC		ACABADOS / FINISHING	
L-CRON/4	46 †	34 Ø	1,56 Kg.	4 E-14 x 60 W C-39 Platino
L-MELIN/5	53 †	68 Ø	2,63 Kg.	5 GU10 - 40 W C-39 Platino
L-LOMAN/5	52 †	47 Ø	2,24 Kg.	5 E-14 x 60 W C-58 Blanco
L-LIVO/2	50-60 †	53,5 Ø	1,93 Kg.	2 GU10 - 40 W C-68 Marrón rugoso



■ CR-441



# KANSAS/IDO/CAMIR



## COLECCIÓN KANSAS/IDO/CAMIR

REF	C.TÉCNICAS / TECHNIC		ACABADOS / FINISHING	
L-KANSAS/4	56-76 ↓	55,5 Ø	2,25 Kg.	4 E-14 x 60 W
L-IDO/5	48-68 ↓	52 Ø	3,09 Kg.	5 E-14 x 60 W
L-CAMIR/3	56-76 ↓	55 Ø	1,97 Kg.	3 G10 - 40 W
L-CAMIR/1	29 ↓	30 Ø	0,89 Kg.	1 E-27 x 60 W

\* También admiten bombillas de bajo consumo y led. Also they admit light bulbs of low consumption and led

# PLAFÓN



■ PL-RALE/3



■ PL-RALE/2



■ PL-DENIK/3



■ PL-DENIK/2

## COLECCIÓN PLAFÓN

REF	C.TÉCNICAS / TECHNIC		ACABADOS / FINISHING		
PL-RALE/3	15 ↓	32 Ø	1,1 Kg.	3 ● E-27 x 60 W	C-32 Oro tabaco
PL-RALE/2	13 ↓	26 Ø	0,8 Kg.	2 ● E-27 x 60 W	C-64 Pan de oro IMI zm
PL-DENIK/3	15 ↓	32 Ø	1,28 Kg.	3 ● E-27 x 60 W	C-25 C-10 Marrón oxido oro
PL-DENIK/2	13 ↓	26 Ø	0,93 Kg.	2 ● E-27 x 60 W	C-25 Marrón oxido

\* También admiten bombillas de bajo consumo y led. Also they admit light bulbs of low consumption and led





■ PL-KIOS/4



■ PL-KIOS/3



■ PL-KIOS/2



■ PL-LENIK/4

COLECCIÓN PLAFÓN

REF	C.TÉCNICAS / TECHNIC		ACABADOS / FINISHING	
PL-KIOS/4	16 †	40 Ø	2,25 Kg.	4 ■ E-27 x 60 W C-25 Marrón oxido
PL-KIOS/3	15 †	31 Ø	1,20 Kg.	3 ■ E-27 x 60 W C-25 Marrón oxido
PL-KIOS/2	13 †	26 Ø	0,85 Kg.	2 ■ E-27 x 60 W C-25 Marrón oxido
PL-LENIK/4	18 †	42 Ø	2,23 Kg.	4 ■ E-27 x 60 W C-17 Marfil oro

\* También admiten bombillas de bajo consumo y led. Also they admit light bulbs of low consumption and led

# VILEN/MUNICH/BERLIN/FOSI/TRENTO



■VILEN



■BERLIN



■MUNICH



■FOSI



■TRENTO

## COLECCIÓN ZARINA/FAURA/BEVEL

REF	C.TÉCNICAS / TECHNIC			ACABADOS / FINISHING		
VILEN	0,5 ↓	13 ↔	13 ↔	0,5 Kg.	1 ⚡ GU10 - 40 W	C-64 Pan de oro IMI
MUNICH	0,5 ↓	14 ↔	14 ↔	0,5 Kg.	1 ⚡ GU10 - 40 W	C-39 Platino
BERLIN	2,5 ↓	15 Ø		0,5 Kg.	1 ⚡ GU10 - 40 W	C-71 Blanco patina plata
FOSI	0,5 ↓	15 Ø		0,5 Kg.	1 ⚡ GU10 - 40 W	C-55 Oinxa
TRENTO	0,5 ↓	19 Ø		0,5 Kg.	1 ⚡ GU10 - 40 W	C-65 Pan de plata IMI

\* También admiten bombillas de bajo consumo y led. Also they admit light bulbs of low consumption and led



# MENDI/SOL/GUS/MONET/VIRO



■ MENDI



■ SOL



■ GUS



■ MONET



■ VIRO

## COLECCIÓN MGUNDI/SOL/GUS/MONET

REF	C.TÉCNICAS / TECHNIC		ACABADOS / FINISHING		
MENDI	7,5 ↓	23 Ø	0,5 Kg.	1 ⌀ E-27 x 60 W	C-17 Marfil oro
SOL	7,5 ↓	20 Ø	0,5 Kg.	1 ⌀ E-27 x 60 W	C-69 Oro antiguo
GUS	7,5 ↓	22 Ø	0,5 Kg.	1 ⌀ E-27 x 60 W	C-64 Pan de oro IML
MONET	0,5 ↓	16 Ø	0,5 Kg.	1 ⌀ GU10 - 40 W	C-32 Oro tabaco
VIRO	10 ↓	16 Ø	0,5 Kg.	1 ⌀ E-27 x 60 W	C-53 Negro perla

\* También admiten bombillas de bajo consumo y led. Also they admit light bulbs of low consumption and led.

# S O B R E M E S A



P-3861  
(25/11/18)



P-38616  
(25/11/18)



P-48113  
(40/30/30)



P-48117  
(40/20)



P-48118  
(35/20)



P-48116  
(30/20)



P-48119  
(30/20)



■ S-ROCA



■ S-ROSI



■ S-ZALIN



■ S-FANI

## COLECCIÓN SOBREMESA

REF	C.TÉCNICAS / TECHNIC		ACABADOS / FINISHING	
S-ROCA	61 ↑	40 Ø	2,8 Kg.	1 ■ E-27 x 60 W
S-ROSI	61 ↑	35 Ø	2,8 Kg.	1 ■ E-27 x 60 W
S-FANI	48 ↑	30 Ø	1,1 Kg.	1 ■ E-27 x 60 W
S-ZALIN	76 ↑	30 Ø	1,3 Kg.	1 ■ E-27 x 60 W

ACABADOS / FINISHING	
C-64	Pan de oro IMI (P-48117)
C-65	Pan de plata IMI (P-48118)
C-64	Pan de oro IMI (P-48116)
C-65	Pan de plata IMI (P-48119)

\* También admiten bombillas de bajo consumo y led. Also they admit light bulbs of low consumption and led





■ S-LUSA



■ S-DARIA



■ S-MESI



■ S-ALMA

COLECCIÓN SOBREMESA

REF	C.TÉCNICAS / TECHNIC		ACABADOS / FINISHING		
S-LUSA	57 ↑	25 Ø	900 gr.	1 "O E-27 x 60 W	C-17 Marfil oro (P-38615)
S-MESI	56 ↑	25 Ø	1,2 Kg.	1 "O E-27 x 60 W	C-68 Marrón rugoso (P-38615)
S-ALMA	58 ↑	25 Ø	1,2 Kg.	1 "O E-27 x 60 W	C-17 Marfil oro (P-38616)
S-DARIA	70 ↑	40 Ø	1,7 Kg.	1 "O E-27 x 60 W	C-64 Pan de oro IMI (P-48113)

\* También admiten bombillas de bajo consumo y led. Also they admit light bulbs of low consumption and led

# LÁMPARAS DE PIE



■ P-34273  
30/15/21



■ P-03735  
30/13/18



■ P-03745  
25/25/20



■ P-03787  
30/12/10



■ PS-2048



■ PS-OLIVA

■ PS-LLAR

■ PS-BASY

## COLECCIÓN LAMPARAS DE PIE

REF	CTÉCNICAS / TECHNIC		ACABADOS / FINISHING	
PS-2048	144 †	40 Ø	3 Kg.	1 ⚡ E-27 x 100 W C-02 Negro
PS-OLIVA	155 †	35 Ø	2,1 Kg.	1 ⚡ E-27 x 100 W C-25 Marrón oxidado
PS-LLAR	150 †	30 Ø	1,9 Kg.	1 ⚡ E-27 x 100 W C-25 Marrón oxidado
PS-BASY	153 †	40 Ø	2,1 Kg.	1 ⚡ E-27 x 100 W C-25 Marrón oxidado

\* También admiten bombillas de bajo consumo y led. Also they admit light bulbs of low consumption and led



# LÁMPARAS DE PIE



■ PS-TURIA/A

■ PS-SIMO

■ PS-LAZO

■ PS-2202

■ PS-2027

## COLECCIÓN LAMPARAS DE PIE

REF	C.TÉCNICAS / TECHNIC		ACABADOS / FINISHING		
PS-TURIA/A	148 †	47 Ø	2,1 Kg.	1 «O E-27 x 100 W	C-17 Marfil oro
PS-LAZO	139 †	50 Ø	2,1 Kg.	1 «O E-27 x 100 W	C-17 Marfil oro
PS-SIMO	149 †	27 Ø	2,1 Kg.	1 «O E-27 x 100 W	C-17 Marfil oro
PS-2202	175 †	35 Ø	6 Kg.	1 «O E-27 x 100 W	C-25 Marrón oxidado
PS-2027	160 †	40 Ø	4 Kg.	1 «O E-27 x 100 W	C-17 Marfil oro

\* También admiten bombillas de bajo consumo y led. Also they admit light bulbs of low consumption and led

# ILUMINACUADROS



## COLECCIÓN ILUMINACUADROS

REF	C.TÉCNICAS / TECHNIC		ACABADOS / FINISHING	
N°1	17 ↓	24 ↗	2 ■ ◯ E-14 x 40 W	C-25 Marrón óxido
N°1/80 cm	16 ↓	23 ↗	4 ■ ◯ E-14 x 40 W	C-31 Burdeos mate
N°5	19 ↓	21 ↗	2 ■ ◯ E-14 x 40 W	C-24 Oro oscurecido
N°6	25 ↓	24 ↗	2 ■ ◯ E-14 x 40 W	C-31 Burdeos mate



# ILUMINACUADROS



## COLECCIÓN ILUMINACUADROS

REF	C.TÉCNICAS / TECHNIC		ACABADOS / FINISHING	
Nº2	19 ↓	22 ✓	2 ☉ E-14 x 40 W	C-32 Oro tabaco
Nº3	20 ↓	23 ✓	2 ☉ E-14 x 40 W	C-43 Terra
Nº4	17 ↓	23 ✓	2 ☉ E-14 x 40 W	C-17 Marfil oro

\* Ancho en todos los modelos: 20, 30 y 40 cm. También admiten bombillas de bajo consumo. *Also they admit light bulbs of low consumption*



■ L-2326/12

COLECCIÓN ALA

REF

L-2326/12 105 ↑ 125 Ø

9 Kg. 12 110 E-14 x 40 W

ACABADOS / FINISHING

C-17 Marfil oro y C-61 Lila oro

\* También admiten bombillas de bajo consumo y led. *Also they admit light bulbs of low consumption and led*





■ L-2326/8



■ L-2326/5



■ A-2326/1



■ A-2326/2

COLECCIÓN ALA

REF	C.TÉCNICAS / TECHNIC			ACABADOS / FINISHING			
L-2326/8	82 †	83 Ø	5,5 Kg.	8 ■	E-14 x 40 W	C-17 Marfil oro y C-61 Lila oro	
L-2326/5	75 †	55 Ø	3,1 Kg.	5 ■	E-14 x 40 W	C-17 Marfil oro y C-61 Lila oro	
L-2326/3	72 †	50 Ø	2,1 Kg.	3 ■	E-14 x 40 W	C-17 Marfil oro y C-61 Lila oro	
A-2326/2	33 †	29 Ø	18 ✂	600 gr.	2 ■	E-14 x 40 W	C-17 Marfil oro y C-61 Lila oro
A-2326/1	26 †	26 Ø	23 ✂	400 gr.	1 ■	E-14 x 40 W	C-17 Marfil oro y C-61 Lila oro
S-2326	27 †	13 Ø		600 gr.	1 ■	E-14 x 40 W	C-17 Marfil oro y C-61 Lila oro

\* También admiten bombillas de bajo consumo y led. Also they admit light bulbs of low consumption and led



■ L-2329/12





■ L-2329/5



■ A-2329/2



■ A-2329/1



■ L-2329/8



■ S-2329

COLECCIÓN

REF	CTÉCNICAS / TECHNIC			ACABADOS / FINISHING		
L-2329/12	158 ↓	125 Ø		19 Kg.	12 ■ E-14 x 40 W	C-25 Marrón óxido y C-10 Oro viejo
L-2329/8	62 ↓	75 Ø		7,5 Kg.	8 ■ E-14 x 40 W	C-25 Marrón óxido y C-10 Oro viejo
L-2329/5	58 ↓	70 Ø		4,9 Kg.	5 ■ E-14 x 40 W	C-25 Marrón óxido y C-10 Oro viejo
A-2329/2	35 ↓	44 Ø	25 ↗	1,9 Kg.	2 ■ E-14 x 40 W	C-25 Marrón óxido y C-10 Oro viejo
A-2329/1	35 ↓	31 Ø	31 ↗	1,3 Kg.	1 ■ E-14 x 40 W	C-25 Marrón óxido y C-10 Oro viejo
S-2329	44 ↓	23 Ø		1,9 Kg.	1 ■ E-14 x 40 W	C-25 Marrón óxido y C-10 Oro viejo



■ CR-341

\* También admiten bombillas de bajo consumo y led. Also they admit light bulbs of low consumption and led



# HILTON



COLECCIÓN

REF

CTÉCNICAS / TECHNIC

ACABADOS / FINISHING

L-2330/8

91 ↑ 79 Ø

8,2 Kg. 8 E-14 x 40 W

C-64 Pan de oro IMI

\* También admiten bombillas de bajo consumo y led. Also they admit light bulbs of low consumption and led.



■ L-2330/5



■ L-2330/3



■ S-2330



COLECCIÓN HILTON

REF	C.TÉCNICAS / TECHNIC		ACABADOS / FINISHING	
L-2330/5	72 ↑	48 Ø	5,1 Kg.	5 ■ E-14 x 40 W
L-2330/3	72 ↑	43 Ø	3,3 Kg.	3 ■ E-14 x 40 W
S-2330	46 ↑	19 Ø	1,2 Kg.	1 ■ E-14 x 40 W

C-64 Pan de oro IMI  
C-64 Pan de oro IMI  
C-64 Pan de oro IMI

■ CR-336

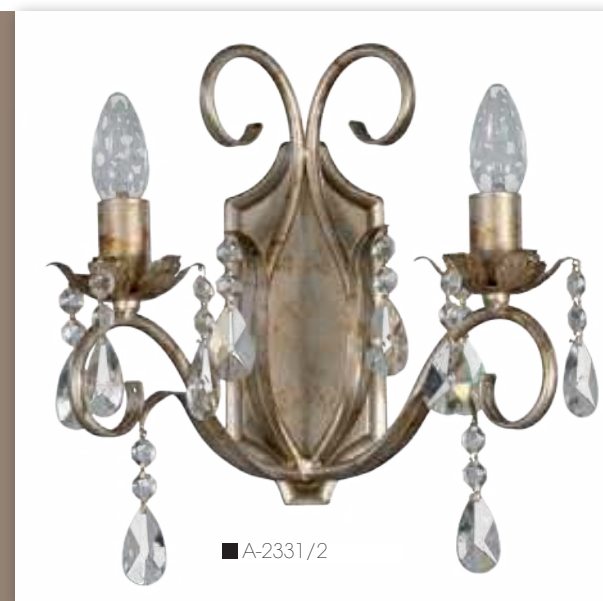


\* También admiten bombillas de bajo consumo y led. Also they admit light bulbs of low consumption and led.



HILTON

■ L-2331/5



■ A-2331/2



■ A-2331/1

COLECCIÓN HILTON

REF	C.TÉCNICAS / TECHNIC			ACABADOS / FINISHING	
L-2331/5	69 ↑	50 Ø	3,2 Kg.	5 • E-14 x 40 W	C-65 Pan de plata IMI
L-2331/3	71 ↑	42 Ø	2,3 Kg.	3 • E-14 x 40 W	C-65 Pan de plata IMI
A-2331/2	29 ↑	33 Ø	1,1 Kg.	2 • E-14 x 40 W	C-64 Pan de oro IMI
A-2331/1	29 ↑	10 Ø	700 gr.	1 • E-14 x 40 W	C-64 Pan de oro IMI

\* También admiten bombillas de bajo consumo y led. Also they admit light bulbs of low consumption and led





L-2332/3



L-2332/8



A-2332/2



S-2332

COLECCIÓN HILTON

REF	C TÉCNICAS / TECHNIC			ACABADOS / FINISHING		
L-2332/8	95 †	81 Ø	7,3 Kg.	8 ■	⊕ E-14 x 40 W	C-25 Marrón óxido y C-10 Oro viejo
L-2332/3	72 †	47 Ø	2,7 Kg.	3 ■	⊕ E-14 x 40 W	C-25 Marrón óxido y C-10 Oro viejo
A-2332/2	40 †	37 Ø	22 ✎	1,4 Kg.	2 ■	⊕ E-14 x 40 W
S-2332	47 †	21 Ø	1 Kg.	1 ■	⊕ E-14 x 40 W	C-25 Marrón óxido y C-10 Oro viejo



P-1513 (14/8/12)

\* También admiten bombillas de bajo consumo y led. Also they admit light bulbs of low consumption and led



■ L-2332/5



■ A-2332/1



COLECCIÓN HILTON

REF	CTÉCNICAS / TECHNIC			ACABADOS / FINISHING	
L-2332/5	72 ↓	52 Ø	4 Kg.	5 ⌚ E-14 x 40 W	C-25 Marrón óxido y C-10 Oro viejo
A-2332/1	40 ↓	14 Ø	26 ↗ 800 gr.	1 ⌚ E-14 x 40 W	C-25 Marrón óxido y C-10 Oro viejo

\* También admiten bombillas de bajo consumo y led. Also they admit light bulbs of low consumption and led



# DRENA



■ L-2333/8

## COLECCIÓN DRENA

REF	C.TÉCNICAS / TECHNIC	ACABADOS / FINISHING
L-2333/8	94 ↑ 83 Ø	10,3 Kg. 8 E-14 x 40 W C-65 Pan de plata IMI

\* También admiten bombillas de bajo consumo y led. Also they admit light bulbs of low consumption and led



■ CR-336





■ L-2334/5

COLECCIÓN DRENA

REF

C.TÉCNICAS / TECHNIC

ACABADOS / FINISHING

L-2334/5

70 ↑ 50 Ø

4,1 Kg. 5 ⚡ E-14 x 40 W

C-65 Pan de plata IMI

\* También admiten bombillas de bajo consumo y led. *Also they admit light bulbs of low consumption and led*





■ L-2334/3



■ A-2334/1



■ S-2334



■ A-2334/2

COLECCIÓN DRENA

REF	C.TÉCNICAS / TECHNIC			ACABADOS / FINISHING	
L-2334/3	70 ↓	47 Ø	2,8 Kg.	3 "E-14 x 40 W	C-65 Pan de plata IMI
A-2334/2	41 ↓	34 Ø	18 ✓	1,2 Kg. 2 "E-14 x 40 W	C-65 Pan de plata IMI
A-2334/1	41 ↓	10 Ø	24 ✓	700 gr. 1 "E-14 x 40 W	C-65 Pan de plata IMI
S-2334	32 ↓	16 Ø	1,2 Kg.	1 "E-14 x 40 W	C-65 Pan de plata IMI

\* También admiten bombillas de bajo consumo y led. Also they admit light bulbs of low consumption and led





■ L-2335/5

■ A-2335/2

■ S-2335

COLECCIÓN DRENA

REF	C.TÉCNICAS / TECHNIC		ACABADOS / FINISHING		
L-2335/5	70 ↓	56 Ø	5 Kg.	5 ■	E-14 x 40 W C-25 Marrón óxido y C-32 Oro tabaco
A-2335/2	46 ↑	39 Ø	20 ↗	1,3 Kg.	2 ■ E-14 x 40 W C-25 Marrón óxido y C-32 Oro tabaco
S-2335	47 ↑	16 Ø		1,3 Kg.	1 ■ E-14 x 40 W C-25 Marrón óxido y C-32 Oro tabaco



■ P-1523 (16/8/13)

\* También admiten bombillas de bajo consumo y led. Also they admit light bulbs of low consumption and led



■ L-2335/8



■ L-2335/3



■ A-2335/1

COLECCIÓN DRENA

REF	C.TÉCNICAS / TECHNIC			ACABADOS / FINISHING			
L-2335/8	94 ↓	90 Ø	9 Kg.	8	■ E-14 x 40 W	C-25 Marrón óxido y C-32 Oro tabaco	
L-2335/3	70 ↓	49 Ø	3,6 Kg.	3	■ E-14 x 40 W	C-25 Marrón óxido y C-32 Oro tabaco	
A-2335/1	46 ↓	16 Ø	26 ↗	800 gr.	1	■ E-14 x 40 W	C-25 Marrón óxido y C-32 Oro tabaco



■ P-1523 (16/8/13)

\* También admiten bombillas de bajo consumo y led. Also they admit light bulbs of low consumption and led





■ L-2337/5

COLECCIÓN YECLA

REF

C. TÉCNICAS / TECHNIC

ACABADOS / FINISHING

L-2337/5 68 ↑ 54 Ø

3,6 Kg. 5 ■ E-14 x 40 W

C-64 Pan de oro IMI

\* También admiten bombillas de bajo consumo y led. Also they admit light bulbs of low consumption and led



■ P-1513 (16/8/13)





■ L-2337/3



■ A-2337/2



■ A-2337/1



■ S-2337

COLECCIÓN YECLA

REF	C.TÉCNICAS / TECHNIC			ACABADOS / FINISHING		
L-2337/3	68 ↑	54 Ø		2,3 Kg.	3 ■ E-14 x 40 W	C-64 Pan de oro IMI
A-2337/2	37 ↓	31 Ø	16 ↗	1,1 Kg.	2 ■ E-14 x 40 W	C-64 Pan de oro IMI
A-2337/1	37 ↑	24 Ø	20 ↗	700 gr.	1 ■ E-14 x 40 W	C-64 Pan de oro IMI
S-2337	30 ↑	22 Ø		1 Kg.	1 ■ E-14 x 40 W	C-64 Pan de oro IMI



■ P-1513 (16/8/13)

\* También admiten bombillas de bajo consumo y led. Also they admit light bulbs of low consumption and led

■ L-2338/5



COLECCIÓN YECLA

REF

C.TÉCNICAS / TECHNIC

ACABADOS / FINISHING

L-2338/5

68 ↑ 52 Ø

3,5 Kg. 5 ■ E-14 x 40 W

C-32 Oro tabaco

\* También admiten bombillas de bajo consumo y led. *Also they admit light bulbs of low consumption and led*



■ L-2338/8



■ S-2338



■ A-2338/1



■ A-2338/2

COLECCIÓN YECLA

REF	C.TÉCNICAS / TECHNIC			ACABADOS / FINISHING	
L-2338/8	90 ↓	75 Ø		6,7 Kg. 8	■ C-32 Oro tabaco
A-2338/2	37 ↓	28 Ø	17 ↗	800 gr. 2	■ C-32 Oro tabaco
A-2338/1	37 ↓	26 Ø	18 ↗	800 gr. 1	■ C-32 Oro tabaco
S-2338	30 ↓	21 Ø		800 gr. 1	■ C-32 Oro tabaco

\* También admiten bombillas de bajo consumo y led. Also they admit light bulbs of low consumption and led



COLECCIÓN TAIS

REF	C.TÉCNICAS / TECHNIC			ACABADOS / FINISHING	
L-2340/8	88 ↑	78 ∅	10 Kg.	8 "E-14 x 40 W	C-32 Oro tabaco
L-2340/5	68 ↑	55 ∅	5,2 Kg.	5 "E-14 x 40 W	C-32 Oro tabaco
L-2340/3	68 ↑	47 ∅	3,4 Kg.	3 "E-14 x 40 W	C-32 Oro tabaco
A-2340/2	30 ↑	40 ∅	19 ↗	1,8 Kg. 2 "E-14 x 40 W	C-32 Oro tabaco
A-2340/1	30 ↑	10 ∅	22 ↗	700 gr. 1 "E-14 x 40 W	C-32 Oro tabaco
S-2340	35 ↑	20 ∅	1,2 Kg.	1 "E-14 x 40 W	C-32 Oro tabaco

\* También admiten bombillas de bajo consumo y led. Also they admit light bulbs of low consumption and led





■ L-2342/8



COLECCIÓN TAIS

REF

CTÉCNICAS / TECHNIC

ACABADOS / FINISHING

L-2342/8

88 ↑ 80 Ø

10,9 Kg. 8 ⚡ E-14 x 40 W

C-17 Marfil oro

\* También admiten bombillas de bajo consumo y led. *Also they admit light bulbs of low consumption and led*

**LUSTROGRAD**  
ОПТОВЫЕ ПРОДАЖИ СВЕТИЛЬНИКОВ



■ P-48115 (14/11/15)



■ L-2342/5



■ S-2342



■ A-2342/2



■ L-2342/3

COLECCIÓN TAIS

REF	C.TÉCNICAS / TECHNIC			ACABADOS / FINISHING	
L-2342/5	68 ↑	56 Ø	5,8 Kg.	5	■ E-14 x 40 W C-17 Marfil oro
L-2342/3	68 ↑	50 Ø	3,8 Kg.	3	■ E-14 x 40 W C-17 Marfil oro
A-2342/2	30 ↑	45 Ø	21 ↗	1,9 Kg.	2 ■ E-14 x 40 W C-17 Marfil oro
A-2342/1	30 ↑	14 Ø	24 ↗	1,2 Kg.	1 ■ E-14 x 40 W C-17 Marfil oro
S-2342	36 ↑	22 Ø	1,2 Kg.	1	■ E-14 x 40 W C-17 Marfil oro



■ P-48115 (14/11/15)





■ L-2344/10

COLECCIÓN TORA

REF

C.TÉCNICAS / TECHNIC

ACABADOS / FINISHING

L-2344/10

121 ↑ 127 Ø

10,5 Kg. 10 ■ E-14 x 40 W

C-17 Marfil oro

\* También admiten bombillas de bajo consumo y led. *Also they admit light bulbs of low consumption and led*





■ L-Noel/5

COLECCIÓN NOEL

REF

C.TÉCNICAS / TECHNIC

ACABADOS / FINISHING

L-Noel/5 61 ↑ 52 Ø

3,1 Kg. 5 "E-14 x 40 W

C-65 Pan de plata IMI

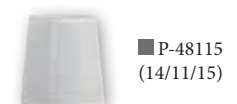
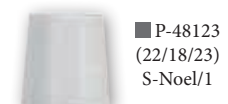
\* También admiten bombillas de bajo consumo y led. Also they admit light bulbs of low consumption and led





COLECCIÓN NOEL

REF	CTÉCNICAS / TECHNIC			ACABADOS / FINISHING		
L-Sum/5	61 ↑	47 Ø		2,8 Kg.	5 "E-14 x 40 W	C-68 Marrón rugoso
A-Noel/1	35 ↑	14 Ø	20 ✓	600 gr.	1 "E-14 x 40 W	C-65 Pan de plata IMI
S-Noel/2	56 ↓	29 Ø		1,3 Kg.	1 "E-14 x 40 W	C-64 Pan de oro IMI
S-Noel/1	62 ↓	22 Ø		1,2 Kg.	1 "E-27 x 60 W	C-64 Pan de oro IMI
PS-Noel/2	165 ↑	64 Ø		5 Kg.	2 "E-27 x 60 W	C-65 Pan de plata IMI



\* También admiten bombillas de bajo consumo y led. Also they admit light bulbs of low consumption and led



■ L-Desa/5

■ L-Desa/8

COLECCIÓN DESA

REF	C.TÉCNICAS / TECHNIC		ACABADOS / FINISHING	
L-Desa/5	65 ↑	58 Ø	2,3 Kg.	5 E-14 x 40 W C-58 Blanco
L-Desa/8	72 ↑	75 Ø	3,6 Kg.	8 E-14 x 40 W C-58 Blanco





■ L-Selin/5

COLECCIÓN SELIN

REF	C.TÉCNICAS / TECHNIC	ACABADOS / FINISHING
L-Selin/5	65 ↑ 58 Ø 2,3 Kg. 5 ⌚ E-14 x 40 W	C-53 Negro Perla

\* También admiten bombillas de bajo consumo y led. Also they admit light bulbs of low consumption and led

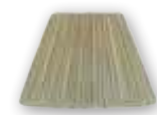


■ L-Dera/5

■ A-Dera/1

COLECCIÓN DERA

REF	C.TÉCNICAS / TECHNIC		ACABADOS / FINISHING	
L-Dera/5	61 ↑	54 Ø	2,4 Kg. 5	5 E-14 x 40 W C-64 Pan de oro IMI
A-Dera/1	31 ↑	14 Ø	19 ↗	450 gr. 1 E-14 x 40 W C-64 Pan de oro IMI



■ P-34922  
(14/7/10)

\* También admiten bombillas de bajo consumo y led. Also they admit light bulbs of low consumption and led





■ L-Dera/8



■ L-Dera/3



■ S-Dera



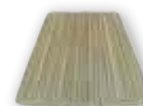
■ A-Dera/2



■ A-Dera/1

COLECCIÓN DERA

REF	C.TÉCNICAS / TECHNIC		ACABADOS / FINISHING	
L-Dera/8	67 ↑	75 Ø	4,2 Kg.	8 ■ E-14 x 40 W
L-Dera/3	61 ↑	45 Ø	1,5 Kg.	3 ■ E-14 x 40 W
A-Dera/2	31 ↑	30 Ø	16 ↗	800 gr. 2 ■ E-14 x 40 W
A-Dera/1	31 ↑	14 Ø	19 ↗	500 gr. 1 ■ E-14 x 40 W
S-Dera	33 ↑	19 Ø	650 gr.	1 ■ E-14 x 40 W



■ P-34922  
(14/7/10)

\* También admiten bombillas de bajo consumo y led. Also they admit light bulbs of low consumption and led

■ L-Nua/5



COLECCIÓN NUA

REF

C.TÉCNICAS / TECHNIC

ACABADOS / FINISHING

L-Nua/5

61 ↑ 54 Ø

2 Kg. 5 E-14 x 40 W

C-65 Pan de plata IMI

\* También admiten bombillas de bajo consumo y led. Also they admit light bulbs of low consumption and led





■ L-Nua/3



■ L-Nua/8



■ S-Nua



■ A-Nua/2



■ A-Nua/1

COLECCIÓN NUA

REF	CTÉCNICAS / TECHNIC			ACABADOS / FINISHING	
L-Nua/8	67 ↑	75 Ø		3,2 Kg. 8 "E-14 x 40 W	C-65 Pan de plata IMI
L-Nua/3	61 ↑	45 Ø		1,2 Kg. 3 "E-14 x 40 W	C-65 Pan de plata IMI
A-Nua/2	28 ↑	23 Ø	13 ↗	550 gr. 2 "E-14 x 40 W	C-65 Pan de plata IMI
A-Nua/1	28 ↑	8 Ø	16 ↗	400 gr. 1 "E-14 x 40 W	C-65 Pan de plata IMI
S-Nua	30 ↑	14 Ø		550 gr. 1 "E-14 x 40 W	C-65 Pan de plata IMI

\* También admiten bombillas de bajo consumo y led. Also they admit light bulbs of low consumption and led



■ L-Ade/8



■ L-Ade/5



■ L-Ade/3

COLECCIÓN ADE

REF	C.TÉCNICAS / TECHNIC	ACABADOS / FINISHING
L-Ade/8	45 ↑ 71 Ø 5,9 Kg. 8 ⌞ E-14 x 40 W	C-65 Pan de plata IMI
L-Ade/5	41 ↑ 50 Ø 3,2 Kg. 5 ⌞ E-14 x 40 W	C-65 Pan de plata IMI
L-Ade/3	41 ↑ 43 Ø 2 Kg. 3 ⌞ E-14 x 40 W	C-65 Pan de plata IMI

\* También admiten bombillas de bajo consumo y led. Also they admit light bulbs of low consumption and led



# BES / TUNI



■ L-Bes/5



■ L-Bes/3



■ L-Tuni/5



■ L-Tuni/3

## COLECCIÓN BES / TUNI

REF	C.TÉCNICAS / TECHNIC	ACABADOS / FINISHING
L-Bes/5	44 † 55 Ø 3,3 Kg. 5 ■ E-14 x 40 W	C-65 Pan de plata IMI
L-Bes/3	44 † 47 Ø 2,1 Kg. 3 ■ E-14 x 40 W	C-65 Pan de plata IMI
L-Tuni/5	44 † 64 Ø 4,4 Kg. 5 ■ E-14 x 40 W	C-64 Pan de oro IMI
L-Tuni/3	44 † 53 Ø 2,7 Kg. 3 ■ E-14 x 40 W	C-64 Pan de oro IMI



■ P-48122  
(16/8/13)

\* También admiten bombillas de bajo consumo y led. Also they admit light bulbs of low consumption and led



■ L-Save/3



■ L-Save/5

COLECCIÓN SAVE

REF	C.TÉCNICAS / TECHNIC	ACABADOS / FINISHING
L-Save/5	53 ↑ 53 Ø 3,5 Kg. 5 «» E-14 x 40 W	C-65 Pan de plata IMI
L-Save/3	53 ↑ 44 Ø 2,3 Kg. 3 «» E-14 x 40 W	C-65 Pan de plata IMI

\* También admiten bombillas de bajo consumo y led. Also they admit light bulbs of low consumption and led





■ L-Delon/3

COLECCIÓN DELON

REF

C.TÉCNICAS / TECHNIC

ACABADOS / FINISHING

L-Delon/3 84 ↓ 59 ↗ 100 ↔ 3,8 Kg. 3 ● E-27 x 60 W

C-68 Marrón rugoso



■ P-???  
(25/14/25)

\* También admiten bombillas de bajo consumo y led. Also they admit light bulbs of low consumption and led





■ L-Bensi/3

COLECCIÓN BENSI

REF

C.TÉCNICAS / TECHNIC

ACABADOS / FINISHING

L-Bensi/3 86 ↑ 61 ↙ 100 ↔ 2,4 Kg. 3 ● E-27 x 60 W

C-68 Marrón rugoso

■ P-1515  
(28/17/17)

\* También admiten bombillas de bajo consumo y led. *Also they admit light bulbs of low consumption and led*







■ L-2181/2P



■ L-Cusi/3



■ L-Deco/2



■ L-Deco/3

COLECCIÓN PISA

REF C.TÉCNICAS / TECHNIC  
L-2181/2P 75 ↓ 95 Ø

2 ■ O E-27 x 60 W

ACABADOS / FINISHING  
C-17 Marfil oro

■ P-01031  
(30/12/19)

COLECCIÓN CUSI

REF C.TÉCNICAS / TECHNIC  
L-Cusi/3 73 ↓ 100 ↔

2,1 Kg. 3 ■ O E-27 x 60 W

ACABADOS / FINISHING  
C-25 Marrón óxido

■ P-1515  
(28/17/17)

COLECCIÓN DECO

REF C.TÉCNICAS / TECHNIC  
L-Deco/3 61 ↓ 33 ↗ 110 ↔

2,1 Kg. 3 ■ O E-27 x 60 W

ACABADOS / FINISHING  
C-17 Marfil oro

■ P-01031  
(30/12/19)

L-Deco/2 76 ↓ 46 ↗ 83 ↔

1,6 Kg. 2 ■ O E-27 x 60 W

C-25 Marrón óxido

\* También admiten bombillas de bajo consumo y led. Also they admit light bulbs of low consumption and led



■ L-2319/G



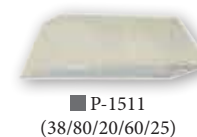
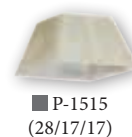
■ L-2319/1



■ L-2319/2

COLECCIÓN COMA

REF	C.TÉCNICAS / TECHNIC			ACABADOS / FINISHING	
L-2319/1	63 ↓	47 →	35 →	3 Kg.	1 ■ E-27 x 60 W C-57 Wengue
L-2319/G	72 ↓	56 →	87 →	6 Kg.	2 ■ E-27 x 60 W C-57 Wengue
L-2319/2	63 ↓	47 →	83 →	5 Kg.	2 ■ E-27 x 60 W C-57 Wengue



\* También admiten bombillas de bajo consumo y led. Also they admit light bulbs of low consumption and led





■ L-2289/8



■ L-2289/3



■ A-2289/2



■ L-2289/5



■ S-2289



■ A-2289/1

COLECCIÓN YAKO

REF	C.TÉCNICAS / TECHNIC			ACABADOS / FINISHING	
L-2289/8	76 †	70 Ø	8 Kg.	8 ⌚ E-14 x 40 W	C-53 Negro perla
L-2289/5	65 †	57 Ø	5 Kg.	5 ⌚ E-14 x 40 W	C-53 Negro perla
L-2289/3	65 †	50 Ø	4 Kg.	3 ⌚ E-14 x 40 W	C-53 Negro perla
A-2289/2	27 †	35 Ø	18 ↗	1 Kg. 2 ⌚ E-14 x 40 W	C-53 Negro perla
A-2289/1	28 †	10 Ø	21 ↗	200 gr. 1 ⌚ E-14 x 40 W	C-53 Negro perla
S-2289	32 †	13 Ø	300 gr.	1 ⌚ E-14 x 40 W	C-53 Negro perla



■ CR-333

\* También admiten bombillas de bajo consumo y led. Also they admit light bulbs of low consumption and led



■ L-2299/8



COLECCIÓN DAFOR

REF	C.TÉCNICAS / TECHNIC	ACABADOS / FINISHING
L-2299/8	94 ↑ 79 Ø 15 Kg. 8 " E-14 x 40 W	C-25 Marrón óxido y C-10 Oro viejo

\* También admiten bombillas de bajo consumo y led. Also they admit light bulbs of low consumption and led



■ P-1523  
(16/8/13)





■ L-2299/5



■ L-2299/3



■ A-2299/3



■ A-2299/2



■ A-2299/1



■ S-2299

COLECCIÓN DAFOR

REF	C.TÉCNICAS / TECHNIC				ACABADOS / FINISHING	
L-2299/5	78 ↑	65 Ø	9 Kg.	5 ■	5 E-14 x 40 W	C-25 Marrón óxido y C-10 Oro viejo
L-2299/3	78 ↑	57 Ø	6 Kg.	3 ■	3 E-14 x 40 W	C-25 Marrón óxido y C-10 Oro viejo
A-2299/3	67 ↑	58 Ø	37 ↗	7 Kg.	3 ■	3 E-14 x 40 W
A-2299/2	44 ↑	38 Ø	18 ↗	2 Kg.	2 ■	2 E-14 x 40 W
A-2299/1	44 ↑	16 Ø	23 ↗	1 Kg.	1 ■	1 E-14 x 40 W
S-2299	30 ↑	26 Ø		1 Kg.	1 ■	1 E-14 x 40 W



■ P-1523  
(16/8/13)



■ P-1524  
(14,5/35/23)

\* También admiten bombillas de bajo consumo y led. Also they admit light bulbs of low consumption and led



■ L-2300/8



■ L-2300/5



■ S-2300



■ A-2300/3



■ A-2300/2



■ A-2300/1

COLECCIÓN DAFOR

REF	C.TÉCNICAS / TECHNIC			ACABADOS / FINISHING		
L-2300/8	94 ↑	79 Ø		18 Kg.	8	■ E-27 x 60 W
L-2300/5	78 ↑	65 Ø		10 Kg.	5	■ E-27 x 60 W
A-2300/3	67 ↑	58 Ø	37 ↗	8 Kg.	3	■ E-27 x 60 W
A-2300/2	36 ↑	37 Ø	17 ↗	3 Kg.	2	■ E-27 x 60 W
A-2300/1	36 ↑	16 Ø	23 ↗	2 Kg.	1	■ E-27 x 60 W
S-2300	28 ↑	20 Ø		2 Kg.	1	■ E-27 x 60 W

ACABADOS / FINISHING

C-55 Oinxa  
C-55 Oinxa  
C-55 Oinxa  
C-55 Oinxa  
C-55 Oinxa  
C-55 Oinxa



■ CR-416 (16 Ø)

\* También admiten bombillas de bajo consumo y led. Also they admit light bulbs of low consumption and led





■ C-2303/3



COLECCIÓN DAFOR

REF

C.TÉCNICAS / TECHNIC

ACABADOS / FINISHING

C-2303/3

89 ↑ 44 Ø

5,7 Kg. 3 ⏏ E-14 x 40 W

C-65 Pan de plata IMI

\* También admiten bombillas de bajo consumo y led. Also they admit light bulbs of low consumption and led





■ L-2303/8

COLECCIÓN DAFOR

REF	C.TÉCNICAS / TECHNIC	ACABADOS / FINISHING
L-2303/8	94 ↑ 76 Ø	13 Kg. 8 ■ E-14 x 40 W C-58 y C-39 Plata

\* También admiten bombillas de bajo consumo y led. *Also they admit light bulbs of low consumption and led*





■ L-2303/5



■ L-2303/3

■ A-2303/5



■ A-2303/2



■ A-2303/1



■ S-2303

COLECCIÓN DAFOR

REF	C.TÉCNICAS / TECHNIC			ACABADOS / FINISHING		
L-2303/5	78 ↑	60 Ø		8 Kg.	5	⊕ E-14 x 40 W C-58 y C-62
L-2303/3	78 ↑	52 Ø		5 Kg.	3	⊕ E-14 x 40 W C-60
A-2303/5	67 ↑	52 Ø	33 ↗	7 Kg.	5	⊕ E-14 x 40 W C-58 y C-62
A-2303/2	35 ↑	33 Ø	15 ↗	1 Kg.	2	⊕ E-14 x 40 W C-58 y C-62
A-2303/1	35 ↑	11 Ø	22 ↗	0,5 Kg.	1	⊕ E-14 x 40 W C-58 y C-62
S-2303	26 ↑	13 Ø		1 Kg.	1	⊕ E-14 x 40 W C-58 y C-62

\* También admiten bombillas de bajo consumo y led. Also they admit light bulbs of low consumption and led



■ L-2307/5

COLECCIÓN TORNA

REF

C.TÉCNICAS / TECHNIC

ACABADOS / FINISHING

L-2307/5

60 ↑ 50 Ø

3 Kg. 5 ■ E-14 x 40 W

C-59 Blanco Salmón y C-61 Lila

\* También admiten bombillas de bajo consumo y led. Also they admit light bulbs of low consumption and led





■ L-2307/8



■ L-2307/3



■ A-2307/2



■ A-2307-1



■ S-2307

COLECCIÓN TORNA

REF	CTÉCNICAS / TECHNIC				ACABADOS / FINISHING		
L-2307/8	68 †	64 Ø	5 Kg.	8	⊕ E-14 x 40 W	C-59 Blanco Salmón y C-61 Lila	
L-2307/5	60 †	50 Ø	3 Kg.	5	⊕ E-14 x 40 W	C-59 Blanco Salmón y C-61 Lila	
L-2307/3	60 †	43 Ø	2 Kg.	3	⊕ E-14 x 40 W	C-59 Blanco Salmón y C-61 Lila	
A-2307/2	36 †	33 Ø	16 ↗	1,5 Kg.	2	⊕ E-14 x 40 W	C-59 Blanco Salmón y C-61 Lila
A-2307/1	36 †	11 Ø	22 ↗	1 Kg.	1	⊕ E-14 x 40 W	C-59 Blanco Salmón y C-61 Lila
S-2307	28 †	23 Ø		1 Kg.	1	⊕ E-14 x 40 W	C-59 Blanco Salmón y C-61 Lila

\* También admiten bombillas de bajo consumo y led. Also they admit light bulbs of low consumption and led



■ L-2309/8

COLECCIÓN XECA

REF

C.TÉCNICAS / TECHNIC

ACABADOS / FINISHING

L-2309/8

26 ↑ 70 Ø

5 Kg.

8 E-14 x 9 W Bajo consumo (50 W)

C-59 Blanco Salmón Lila

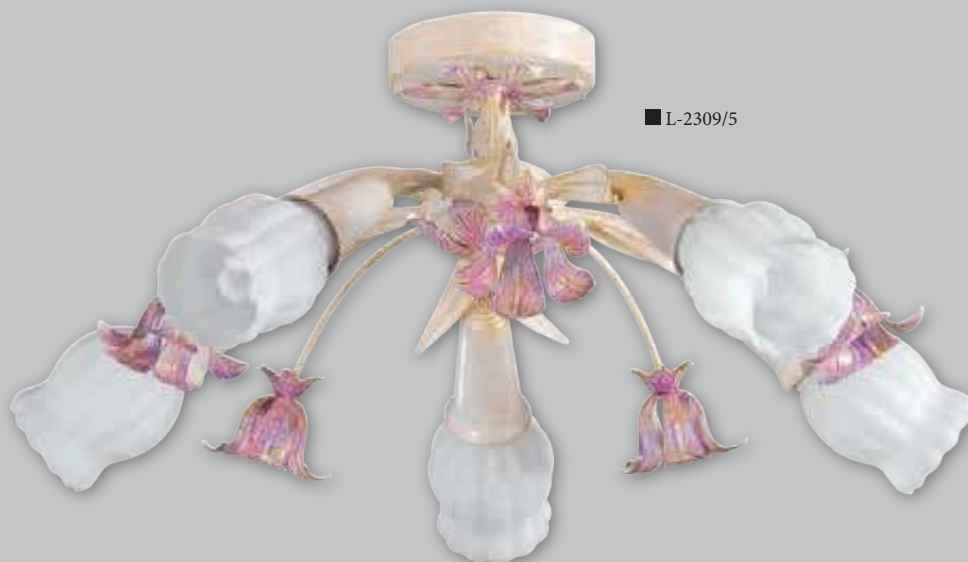
\* También admiten bombillas de bajo consumo y led. Also they admit light bulbs of low consumption and led



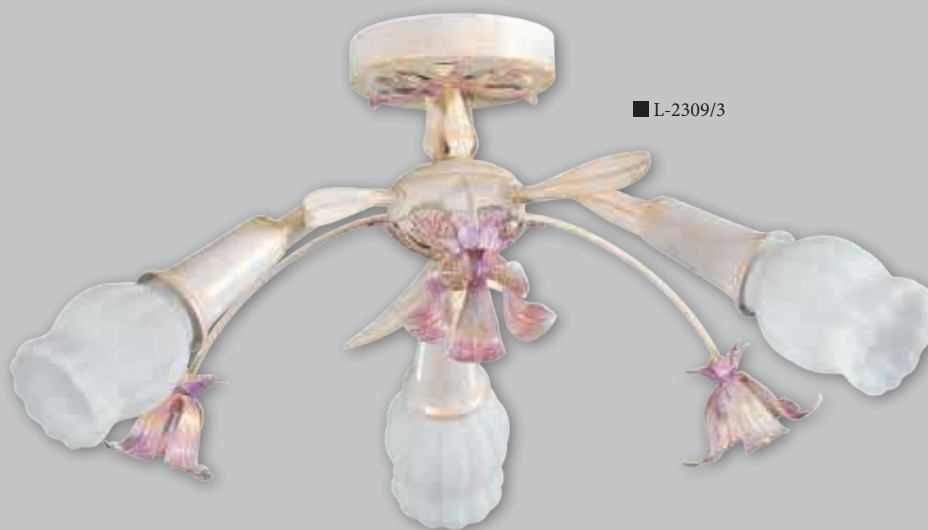


■ A-2309/3

■ PS-2309/3



■ L-2309/5



■ L-2309/3



■ A-2309/2



■ A-2309/1



■ S-2309

COLECCIÓN XECA

REF	C.TÉCNICAS / TECHNIC			ACABADOS / FINISHING		
L-2309/5	25 †	55 Ø		3 Kg.	5 ■ E-14 x 9 W Bajo consumo (50 W)	C-59 Blanco Salmón Lila
L-2309/3	26 †	53 Ø		2 Kg.	3 ■ E-14 x 9 W Bajo consumo (50 W)	C-59 Blanco Salmón Lila
A-2309/3	167 †	35 Ø	20 ↗	3 Kg.	3 ■ E-14 x 9 W Bajo consumo (50 W)	C-59 Blanco Salmón Lila
A-2309/2	38 †	32 Ø	16 ↗	1,5 Kg.	2 ■ E-14 x 9 W Bajo consumo (50 W)	C-59 Blanco Salmón Lila
A-2309/1	38 †	8 Ø	16 ↗	1 Kg.	1 ■ E-14 x 9 W Bajo consumo (50 W)	C-59 Blanco Salmón Lila
PS-2309/3	177 †	35 Ø		5 Kg.	3 ■ E-14 x 9 W Bajo consumo (50 W)	C-59 Blanco Salmón Lila
S-2309	37 †	23 Ø		2 Kg.	1 ■ E-14 x 9 W Bajo consumo (50 W)	C-59 Blanco Salmón Lila

\* También admiten bombillas de bajo consumo y led. Also they admit light bulbs of low consumption and led



■ BOM-01  
9 W = 50 W



■ L-2310/5

COLECCIÓN EMA

REF

C.TÉCNICAS / TECHNIC

ACABADOS / FINISHING

L-2310/5

58 ↑ 55 Ø

3,5 Kg. 5 E-14 x 40 W

C-25 Marrón óxido

\* También admiten bombillas de bajo consumo y led. Also they admit light bulbs of low consumption and led



■ L-2310/3



■ S-2310



■ A-2310/2



■ A-2310/1



■ PS-2310



COLECCIÓN EMA

REF	C.TÉCNICAS / TECHNIC			ACABADOS / FINISHING		
L-2310/3	58 ↑	47 Ø		2,5 Kg.	3 ■ E-14 x 40 W	C-25 Marrón óxido
A-2310/2	21 ↑	28 Ø	16 ↗	1 Kg.	2 ■ E-14 x 40 W	C-25 Marrón óxido
A-2310/1	21 ↑	12 Ø	21 ↗	0,75 Kg.	1 ■ E-14 x 40 W	C-25 Marrón óxido
S-2310	29 ↑	13 Ø		1 Kg.	1 ■ E-14 x 40 W	C-25 Marrón óxido
PS-2310	154 ↑	40 Ø		3 Kg.	1 ■ E-27 x 100 W	C-25 Marrón óxido

■ P-21662  
(40/11/33)



\* También admiten bombillas de bajo consumo y led. Also they admit light bulbs of low consumption and led



■ L-2311/5

COLECCIÓN EMA

REF

CTÉCNICAS / TECHNIC

ACABADOS / FINISHING

L-2311/5

58 ↑ 60 Ø

4 Kg. 5 ■ E-14 x 40 W

C-17 Marfil oro

■ P-34922  
(14/7/10)

\* También admiten bombillas de bajo consumo y led. Also they admit light bulbs of low consumption and led







■ L-2311/3



■ PS-2311

■ S-2311






■ A-2311/2



■ A-2311/1

COLECCIÓN EMA

REF	C.TÉCNICAS / TECHNIC			ACABADOS / FINISHING			
L-2311/3	58 ↑	52 Ø		3 Kg.	3 ■ ◯ E-14 x 40 W	C-17 Marfil oro	
A-2311/2	33 ↑	32 Ø	18 ↗	1,5 Kg.	2 ■ ◯ E-14 x 40 W	C-17 Marfil oro	 ■ P-34273 (30/15/21)
A-2311/1	32 ↑	14 Ø	23 ↗	1 Kg.	1 ■ ◯ E-14 x 40 W	C-17 Marfil oro	
S-2311	37 ↑	14 Ø		1 Kg.	1 ■ ◯ E-14 x 40 W	C-17 Marfil oro	
PS-2311	155 ↑	30 Ø		3 Kg.	1 ■ ◯ E-27 x 100 W	C-17 Marfil oro	 ■ P-3922 (14/7/11)  ■ P-01549 (14/7/11)

\* También admiten bombillas de bajo consumo y led. Also they admit light bulbs of low consumption and led



■ L-2271/9

COLECCIÓN SUDAN

REF. C.TÉCNICAS / TECHNIC

L-2271/9 87 ↑ 76 Ø

ACABADOS / FINISHING

9 E-14 x 40 W C-55 Oínx

■ CR-333



■ P-1514  
14/8/13

\* También admiten bombillas de bajo consumo y led. Also they admit light bulbs of low consumption and led





■ L-2271/3



■ A-2271/2



■ S-2271/P







■ S-2271/G



■ A-2271/1

COLECCIÓN SUDAN

REF	C.TÉCNICAS / TECHNIC			ACABADOS / FINISHING			
L-2271/3	66 †	47 Ø		3 ⌚ E-14 x 40 W	C-55 Oinxa	 ■ P-1514 14/8/13	 ■ P-1513 14/8/2
A-2271/2	48 †	33 Ø	19 ✓	2 ⌚ E-14 x 40 W	C-55 Oinxa		
A-2271/1	48 †	14 Ø	21 ✓	1 ⌚ E-14 x 40 W	C-55 Oinxa		
S-2271/G	57 †	30 Ø		1 ⌚ E-27 x 100 W	C-55 Oinxa	 ■ P-03523 30/13/18	 ■ CR-333
S-2271/P	45 †	14 Ø		1 ⌚ E-14 x 40 W	C-55 Oinxa		

\* También admiten bombillas de bajo consumo y led. Also they admit light bulbs of low consumption and led



■ L-2271/5

COLECCIÓN SUDAN

REF C.TÉCNICAS / TECHNIC

L-2271/5 66 † 54 Ø

ACABADOS / FINISHING

5 E-14 x 40 W C-55 Olnxa



■ P-1513  
14/8/12



■ CR-333

\* También admiten bombillas de bajo consumo y led. Also they admit light bulbs of low consumption and led





■ L-2272/5



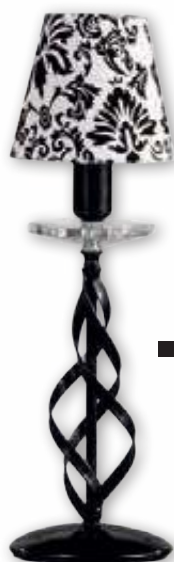
■ L-2272/3



■ A-2272/2



■ A-2272/1



■ S-2272

COLECCIÓN SUDAN

REF	CTÉCNICAS / TECHNIC		
L-2272/5	66 †	53 Ø	
L-2272/3	66 †	45 Ø	
A-2272/2	48 †	32 Ø	18 ✓
A-2272/1	48 †	13 Ø	21 ✓
S-2272	45 †	14 Ø	

ACABADOS / FINISHING	
5 "◁ E-14 x 40 W	C-53 Negro perla
3 "◁ E-14 x 40 W	C-53 Negro perla
2 "◁ E-14 x 40 W	C-53 Negro perla
1 "◁ E-14 x 40 W	C-53 Negro perla
1 "◁ E-14 x 40 W	C-53 Negro perla



■ P-1521  
13/8/12



■ CR-333

\* También admiten bombillas de bajo consumo y led. Also they admit light bulbs of low consumption and led

# DELI



■ L-2274/5



■ L-2274/3



■ A-2274/2



■ A-2274/1



■ S-2274

## COLECCIÓN DELI

REF	C.TÉCNICAS / TECHNIC			ACABADOS / FINISHING	
L-2274/5	63 ↑	60 Ø	5	⊕ E-14 x 40 W	C-55 Oinxa
L-2274/3	63 ↑	50 Ø	3	⊕ E-14 x 40 W	C-55 Oinxa
A-2274/2	35 ↑	40 Ø	21 ↗	2 ⊕ E-14 x 40 W	C-55 Oinxa
A-2274/1	35 ↑	14 Ø	26 ↗	1 ⊕ E-14 x 40 W	C-55 Oinxa
S-2274	41 ↑	14 Ø	1	⊕ E-14 x 40 W	C-55 Oinxa



■ P-1513  
14/8/12



■ CR-333

\* También admiten bombillas de bajo consumo y led. Also they admit light bulbs of low consumption and led



# DESI / DUKE



## COLECCIÓN DESI

REF	C.TÉCNICAS / TECHNIC
L-2282/5	64 ↑ 39 Ø

ACABADOS / FINISHING
C-17 Marfil oro

5 E-14 x 40 W

## COLECCIÓN DUKE

REF	C.TÉCNICAS / TECHNIC
L-2286/5	48 ↑ 42 Ø

ACABADOS / FINISHING
C-17 Marfil oro

5 E-14 x 40 W

\* También admiten bombillas de bajo consumo y led. Also they admit light bulbs of low consumption and led



■ L-2284/5

COLECCIÓN KIM

REF L-2284/5 C.TÉCNICAS / TECHNIC 60 ↑ 47 Ø

5 E-14 x 40 W ACABADOS / FINISHING C-53 Negro perla

\* También admiten bombillas de bajo consumo y led. Also they admit light bulbs of low consumption and led





COLECCIÓN VERNISA

REF	C.TÉCNICAS / TECHNIC	
L-2217/8	8 †	77 Ø
L-2217/5	65 †	54 Ø
L-2217/3	65 †	44 Ø

ACABADOS / FINISHING	
8 ◻	E-14 x 40 W C-17 Marfil oro
5 ◻	E-14 x 40 W C-25 Marrón óxido
3 ◻	E-14 x 40 W C-32 Oro tabaco



- P-34367
- Cope CR-300
- Almendro CR-301 16/8/12

\* También admiten bombillas de bajo consumo y led. Also they admit light bulbs of low consumption and led





■ L-2215/8

COLECCIÓN VERNISA

REF C.TÉCNICAS / TECHNIC

L-2215/8 80† 71 Ø

ACABADOS / FINISHING

8 «E-14 x 40 W C-17 Marfil oro

\* También admiten bombillas de bajo consumo y led. Also they admit light bulbs of low consumption and led



■ CR-170



■ CR-301  
Almendro



■ CR-300  
Cope





■ L-2215/5

■ A-2215/1

■ L-2215/3

■ A-2215/2

COLECCIÓN

REF	C.TÉCNICAS / TECHNIC			ACABADOS / FINISHING	
L-2215/5	65 ↑	49 Ø		5 ⌚ E-14 x 40 W	C-25 Marrón óxido
L-2215/3	65 ↑	40 Ø		3 ⌚ E-14 x 40 W	C-32 Oro tabaco
A-2215/2	42 ↑	35 Ø	18 ↗	2 ⌚ E-14 x 40 W	C-17 Marfil oro
A-2215/1	39 ↑	10 Ø	25 ↗	1 ⌚ E-14 x 40 W	C-25 Marrón óxido



■ CR-170



■ CR-301  
Almendra

\* También admiten bombillas de bajo consumo y led. Also they admit light bulbs of low consumption and led





COLECCIÓN TROYA

REF	C.TÉCNICAS / TECHNIC		
L-2235/8	80 †	71 Ø	
L-2235/5	72 †	65 Ø	
L-2235/3	65 †	40 Ø	
A-2235/2	30 †	35 Ø	18 ✓
A-2235/1	42 †	35 Ø	18 ✓
S-2235	35 †	13 Ø	
S-2235/P	39 †	13 Ø	

ACABADOS / FINISHING	
8 ☞ E-14 x 40 W	C-26 Negro mate y C-10 Oro viejo
5 ☞ E-14 x 40 W	C-26 Negro mate y C-10 Oro viejo
3 ☞ E-14 x 40 W	C-26 Negro mate y C-10 Oro viejo
2 ☞ E-14 x 40 W	C-26 Negro mate y C-10 Oro viejo
1 ☞ E-14 x 40 W	C-26 Negro mate y C-10 Oro viejo
1 ☞ E-14 x 40 W	C-26 Negro mate y C-10 Oro viejo
1 ☞ E-14 x 40 W	C-26 Negro mate y C-10 Oro viejo



\* También admiten bombillas de bajo consumo y led. Also they admit light bulbs of low consumption and led





COLECCIÓN BOMEL

REF	C.TÉCNICAS / TECHNIC			ACABADOS / FINISHING	
L-2173/8 PC	98 ↑	80 Ø		8 ■	E-14 x 40 W C-17 Marfil Oro
L-2173/5 PC	78 ↑	54 Ø		5 ■	E-14 x 40 W C-25 Marrón óxido y C-10 Oro viejo
L-2173/3 PC	78 ↑	48 Ø		3 ■	E-14 x 40 W C-17 Marfil oro
A-2173/2 PC	32 ↑	35 ↔	21 ↗	2 ■	E-14 x 40 W C-25 Marrón óxido y C-10 Oro viejo
A-2173/1 PC	31 ↑	16 ↔	23 ↗	1 ■	E-14 x 40 W C-25 Marrón óxido y C-10 Oro viejo



■ P-34367 (16/8/11)

\* También admiten bombillas de bajo consumo y led. Also they admit light bulbs of low consumption and led



COLECCIÓN SETE

REF C.TÉCNICAS / TECHNIC

L-2157/8 51 † 66 Ø

A-2157/2 34 † 36 ↔ 19 ↗

ACABADOS / FINISHING

8 ⌂ E-14 x 40 W C-17 Marfil oro

2 ⌂ E-14 x 40 W C-17 Marfil oro



P-01549  
(14/07/11)

\* También admiten bombillas de bajo consumo y led. Also they admit light bulbs of low consumption and led





COLECCIÓN SETE

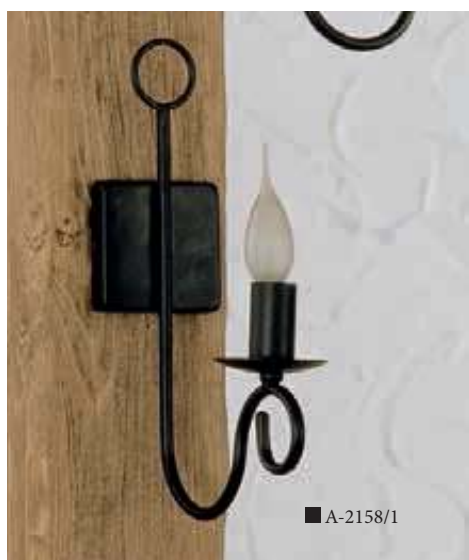
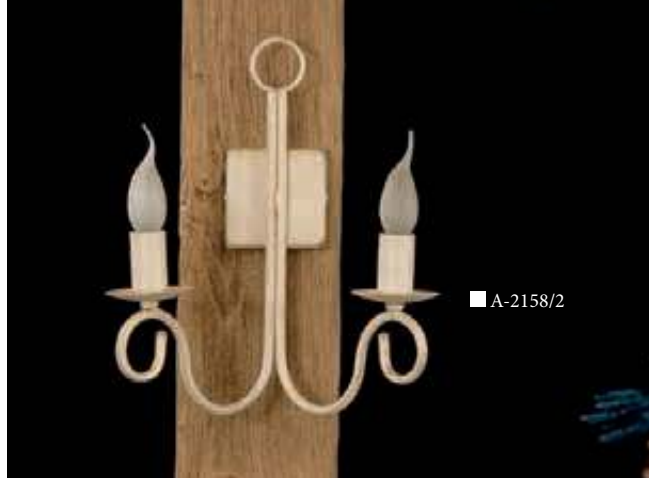
REF	C.TÉCNICAS / TECHNIC		
L-2157/5	5 ↑	53 Ø	
L-2157/3	5 ↑	45 Ø	
A-2157/1	34 ↑	14 ↔	23 ↗
S-2157	37 ↑	14 Ø	

ACABADOS / FINISHING	
5 ☞ E-14 x 40 W	C-17 Marfil oro
3 ☞ E-14 x 40 W	C-17 Marfil oro
1 ☞ E-14 x 40 W	C-17 Marfil oro
1 ☞ E-14 x 40 W	C-25 Marrón óxido



■ P-01549  
(14/07/11)

\* También admiten bombillas de bajo consumo y led. Also they admit light bulbs of low consumption and led



COLECCIÓN SETE

REF	C.TÉCNICAS / TECHNIC		
L-2158/8	51 ↑	62 ∅	
L-2158/5	51 ↑	50 ∅	
L-2158/3	51 ↑	42 ∅	
A-2158/2	34 ↑	31 →	16 ↗
A-2158/1	34 ↑	9 →	21 ↗
S-2158	27 ↑	14 ∅	

ACABADOS / FINISHING	
8	E-14 x 40 W C-17 Marfil oro
5	E-14 x 40 W C-26 Negro mate
3	E-14 x 40 W C-26 Negro mate
2	E-14 x 40 W C-17 Marfil oro
1	E-14 x 40 W C-26 Negro mate
1	E-14 x 40 W C-43 Terra



# DAMASCO



## COLECCIÓN DAMASCO

REF	CTÉCNICAS / TECHNIC		ACABADOS / FINISHING	
L-2185/8	60 †	83 Ø	8 ⌚ E-27 x 60 W	C-23 Oro tabaco
L-2185/5	55 †	60 Ø	5 ⌚ E-27 x 60 W	C-25 Marrón óxido
L-2185/3	55 †	53 Ø	3 ⌚ E-27 x 60 W	C-25 Marrón óxido
PS-2185/2	159 †	50 Ø	2 ⌚ E-27 x 60 W	C-25 Marrón óxido
A-2185/2	40 †	41 Ø 23 ↗	2 ⌚ E-27 x 60 W	C-25 Marrón óxido
A-2185/1	40 †	16 Ø 27 ↗	1 ⌚ E-27 x 60 W	C-25 Marrón óxido
S-2185	45 †	16 Ø	1 ⌚ E-27 x 60 W	C-23 Oro tabaco



\* También admiten bombillas de bajo consumo y led. Also they admit light bulbs of low consumption and led



COLECCIÓN RIZO

REF	C.TÉCNICAS / TECHNIC			ACABADOS / FINISHING	
L-2089/5	76 ↑	70 Ø		5 ● E-27 x 40 W	C-25 Marrón óxido y C-10 Oro viejo
A-2089/4	49 ↑	103 Ø	19 ✓	4 ● E-27 x 40 W	C-25 Marrón óxido y C-10 Oro viejo
A-2089/2	37 ↑	40 Ø	22 ✓	2 ● E-27 x 40 W	C-25 Marrón óxido y C-10 Oro viejo
S-2089/2	60 ↑	40 Ø		2 ● E-27 x 40 W	C-43 Terra
SC-2089	29 ↑	18 Ø		1 ● E-27 x 40 W	C-43 Terra



■ CR-190  
(18 Ø)

\* También admiten bombillas de bajo consumo y led. Also they admit light bulbs of low consumption and led





■ PS-2089/2



■ L-2089/5



■ A-2089/3



■ A-2089/1

■ SL-2089

COLECCIÓN RIZO

REF	C TÉCNICAS / TECHNIC			ACABADOS / FINISHING	
PS-2089/2	146 †	74 Ø		2 ■	○ E-27 x 40 W C-25 Marrón óxido y C-10 Oro viejo
L-2089/3	76 †	61 Ø		3 ■	○ E-27 x 40 W C-25 Marrón óxido y C-10 Oro viejo
A-2089/3	78 †	57 Ø	22 ↗	3 ■	○ E-27 x 40 W C-25 Marrón óxido y C-10 Oro viejo
A-2089/1	37 †	18 Ø	22 ↗	1 ■	○ E-27 x 40 W C-25 Marrón óxido y C-10 Oro viejo
SL-2089	33 †	27 Ø		1 ■	○ E-27 x 40 W C-25 Marrón óxido y C-10 Oro viejo



■ CR-191 (35 Ø)

\* También admiten bombillas de bajo consumo y led. Also they admit light bulbs of low consumption and led

# DALLAS



COLECCIÓN DALLAS

REF	C.TÉCNICAS / TECHNIC			ACABADOS / FINISHING	
L-2083/24	125 ↓	123 Ø		24	■ E-14 x 40 W C-17 Marfil oro
L-2083/5	78 ↓	65 Ø		5	■ E-14 x 40 W C-17 Marfil oro
L-2083/3	74 ↓	50 Ø		3	■ E-14 x 40 W C-17 Marfil oro
A-2083/2	26 ↓	29 Ø	22 ↗	2	■ E-14 x 40 W C-17 Marfil oro
A-2083/1	27 ↓	10 Ø	25 ↗	1	■ E-14 x 40 W C-17 Marfil oro
S-2083	25 ↓	15 Ø		1	■ E-14 x 40 W C-17 Marfil oro





■ L-2083/24 P

■ S-2083 P

■ L-2083/5 P

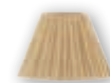
■ A-2083/2 P

■ A-2083/1 P

■ L-2083/3 P

COLECCIÓN DALLAS

REF	C-TÉCNICAS / TECHNIC			ACABADOS / FINISHING	
L-2083/24P	125 †	123 Ø		24 ⌚ E-14 x 40 W	C-17 Marfil oro
L-2083/5P	78 †	72 Ø		5 ⌚ E-14 x 40 W	C-17 Marfil oro
L-2083/3P	74 †	55 Ø		3 ⌚ E-14 x 40 W	C-17 Marfil oro
A-2083/2P	41 †	31 Ø	21 ↗	2 ⌚ E-14 x 40 W	C-17 Marfil oro
A-2083/1P	40 †	14 Ø	24 ↗	1 ⌚ E-14 x 40 W	C-17 Marfil oro
S-2083 P	38 †	14 Ø		1 ⌚ E-14 x 40 W	C-17 Marfil oro



■ P-34922  
(14/07/10)

\* También admiten bombillas de bajo consumo y led. Also they admit light bulbs of low consumption and led





■ L-2077/10

COLECCIÓN POPA

REF

C.TÉCNICAS / TECHNIC

ACABADOS / FINISHING

L-2077/10

130 † 107 Ø

10 ■ E-14 x 40 W C-17 Marfil oro

\* También admiten bombillas de bajo consumo y led. Also they admit light bulbs of low consumption and led





COLECCIÓN POPA

REF	C.TÉCNICAS / TECHNIC			ACABADOS / FINISHING	
L-2077/8	75 †	70 Ø		8 ⌘ E-14 x 40 W	C-31 Burdeos mate y C-17 Marfil oro
L-2077/5	75 †	56 Ø		5 ⌘ E-14 x 40 W	C-31 Burdeos mate y C-17 Marfil oro
L-2077/3	75 †	46 Ø		3 ⌘ E-14 x 40 W	C-31 Burdeos mate y C-17 Marfil oro
A-2077/2	36 †	28 Ø	19 ✓	2 ⌘ E-14 x 40 W	C-31 Burdeos mate y C-17 Marfil oro
A-2077/1	36 †	8 Ø	22 ✓	1 ⌘ E-14 x 40 W	C-31 Burdeos mate y C-17 Marfil oro
S-2077	36 †	24 Ø		1 ⌘ E-14 x 40 W	C-31 Burdeos mate y C-17 Marfil oro

\* También admiten bombillas de bajo consumo y led. Also they admit light bulbs of low consumption and led





COLECCIÓN POPA

REF	C.TÉCNICAS / TECHNIC			ACABADOS / FINISHING	
L-2079/8PC	75 †	74 Ø		8 ■ ◯ E-14 x 40 W	C-17 Marfil oro
L-2079/5PC	75 †	61 Ø		5 ■ ◯ E-14 x 40 W	C-17 Marfil oro
A-2079/2PC	36 †	36 Ø	22 ↗	2 ■ ◯ E-14 x 40 W	C-17 Marfil oro
A-2079/1PC	35 †	16 Ø	25 ↗	1 ■ ◯ E-14 x 40 W	C-17 Marfil oro
S-2079 PC	38 †	24 Ø		1 ■ ◯ E-14 x 40 W	C-17 Marfil oro
PS-2079 PC	160 †	40 Ø		1 ■ ◯ E-27 x 100 W	C-17 Marfil oro



\* También admiten bombillas de bajo consumo y led. Also they admit light bulbs of low consumption and led





■ L-2049/3



■ L-2049/5



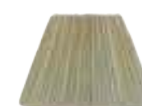
■ L-2049/8



■ L-2048/8

COLECCIÓN INSA

REF	C.TÉCNICAS / TECHNIC	ACABADOS / FINISHING
L-2049/8	70 ↑ 58 Ø	8 ■ E-14 x 40 W C-17 Marfil oro
L-2049/5	67 ↑ 46 Ø	5 ■ E-14 x 40 W C-17 Marfil oro
L-2049/3	67 ↑ 37 Ø	3 ■ E-14 x 40 W C-17 Marfil oro
L-2048/8	70 ↑ 70 Ø	8 ■ E-14 x 40 W C-38 Burdeos terciopelo



■ P-34922  
14/7/10

\* También admiten bombillas de bajo consumo y led. Also they admit light bulbs of low consumption and led.





COLECCIÓN SIDNEY

REF	C.TÉCNICAS / TECHNIC			ACABADOS / FINISHING	
L-2027/5	85 ↑	57 Ø		5 ■ ◯ E-14 x 40 W	C-17 Marfil oro
L-2027/3	85 ↑	48 Ø		3 ■ ◯ E-14 x 40 W	C-17 Marfil oro
A-2027/2	31 ↑	27 Ø	18 ↗	2 ■ ◯ E-14 x 40 W	C-17 Marfil oro
A-2027/1	31 ↑	10 Ø	21 ↗	1 ■ ◯ E-14 x 40 W	C-17 Marfil oro
S-2027	31 ↑	16 Ø		1 ■ ◯ E-14 x 40 W	C-17 Marfil oro

\* También admiten bombillas de bajo consumo y led. Also they admit light bulbs of low consumption and led



# MELVILLE



## COLECCIÓN MELVILLE

REF	C TÉCNICAS / TECHNIC			ACABADOS / FINISHING	
L-2037/5	57 ↑	56 Ø		5	■ ◯ E-14 x 40 W C-25 Marrón óxido
L-2037/3	57 ↑	46 Ø		3	■ ◯ E-14 x 40 W C-25 Marrón óxido
A-2037/2	14 ↓	34 Ø	19 ↗	2	■ ◯ E-14 x 40 W C-25 Marrón óxido
A-2037/1	13 ↓	11 Ø	24 ↗	1	■ ◯ E-14 x 40 W C-25 Marrón óxido
S-2037	25 ↓	13 Ø		1	■ ◯ E-14 x 40 W C-25 Marrón óxido

\* También admiten bombillas de bajo consumo y led. Also they admit light bulbs of low consumption and led



COLECCIÓN MILAN

REF	C.TÉCNICAS / TECHNIC	
L-2260/9	75 ↑	78 Ø
L-2261/6	65 ↑	50 Ø
L-2260/4	65 ↑	37 Ø
A-2260/2	39 ↑	34 Ø
A-2260/1	39 ↑	16 Ø
S-2260	43 ↑	17 Ø

ACABADOS / FINISHING	
9	E-14 x 40 W
6	E-27 x 60 W
4	E-14 x 40 W
2	E-14 x 40 W
1	E-14 x 40 W
1	E-14 x 40 W

C-32 Oro tabaco
C-05 Mármol
C-32 Oro tabaco
C-32 Oro tabaco
C-32 Oro tabaco
C-32 Oro tabaco



\* También admiten bombillas de bajo consumo y led. Also they admit light bulbs of low consumption and led



# MORELLA



## COLECCIÓN MORELLA

REF	C.TÉCNICAS / TECHNIC			ACABADOS / FINISHING		
A-2324/G	118 ↓	41 Ø	48 ↗	7 Kg.	1 ⌚ E-27 x 100 W	C-25 Marrón óxido
A-2324/M	70 ↓	22 Ø	25 ↗	4 Kg.	1 ⌚ E-27 x 100 W	C-25 Marrón óxido
A-2324/P	47 ↓	20 Ø	25 ↗	3 Kg.	1 ⌚ E-27 x 100 W	C-25 Marrón óxido
C-2324	70 ↓	32 Ø		3 Kg.	1 ⌚ E-27 x 100 W	C-25 Marrón óxido

\* También admiten bombillas de bajo consumo y led. *Also they admit light bulbs of low consumption and led*





■ C-Dipu/3

COLECCIÓN DIPU

REF C-TÉCNICAS / TECHNIC

C-Dipu/3 63↓ 26 Ø 2,4 Kg. 3 ⦿ E-14 x 40 W C-17 Marfil oro

ACABADOS / FINISHING

\* También admiten bombillas de bajo consumo y led. Also they admit light bulbs of low consumption and led





COLECCIÓN TERRA

REF	C.TÉCNICAS / TECHNIC		
C-2068/P	70 ↓	36 Ø	
A-2068/P	26 ↑	33 →	17 ↗
PL-2068	30 ↓	60 Ø	
PS-2068	180 ↓	34 Ø	
A-2068/L	79 ↓	33 →	17 ↗

- 3 • E-27 x 60 W
- 1 ⚡ Halógena - 150 W
- 4 • E-27 x 60 W
- 1 • E-27 x 100 W
- 1 ⚡ Halógena - 150 W

ACABADOS / FINISHING	
C-25 Marrón óxido	
C-25 Marrón óxido	
C-25 Marrón óxido	
C-25 Marrón óxido	
C-25 Marrón óxido	



\* También admiten bombillas de bajo consumo y led. Also they admit light bulbs of low consumption and led



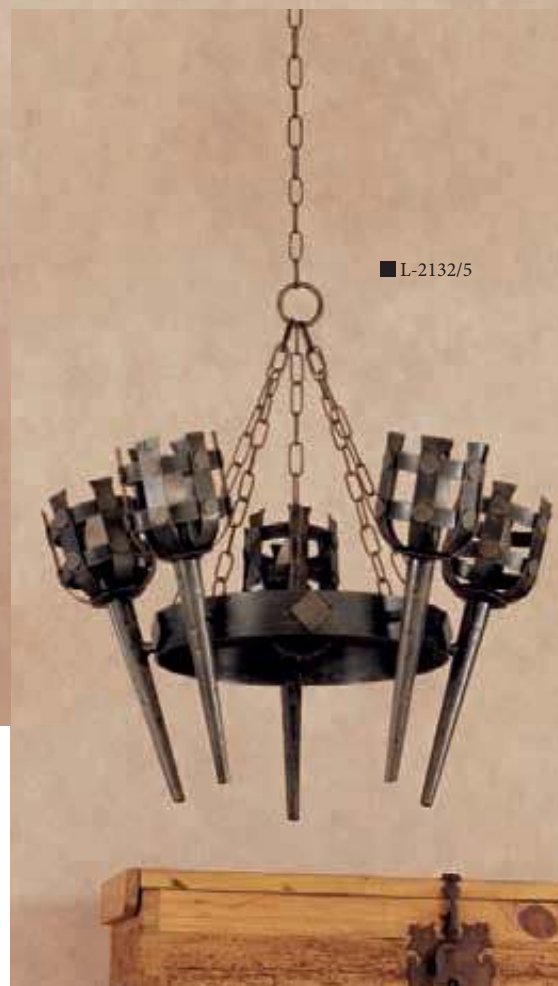


■ L-2132/12

■ A-Terra/P



■ L-2132/3



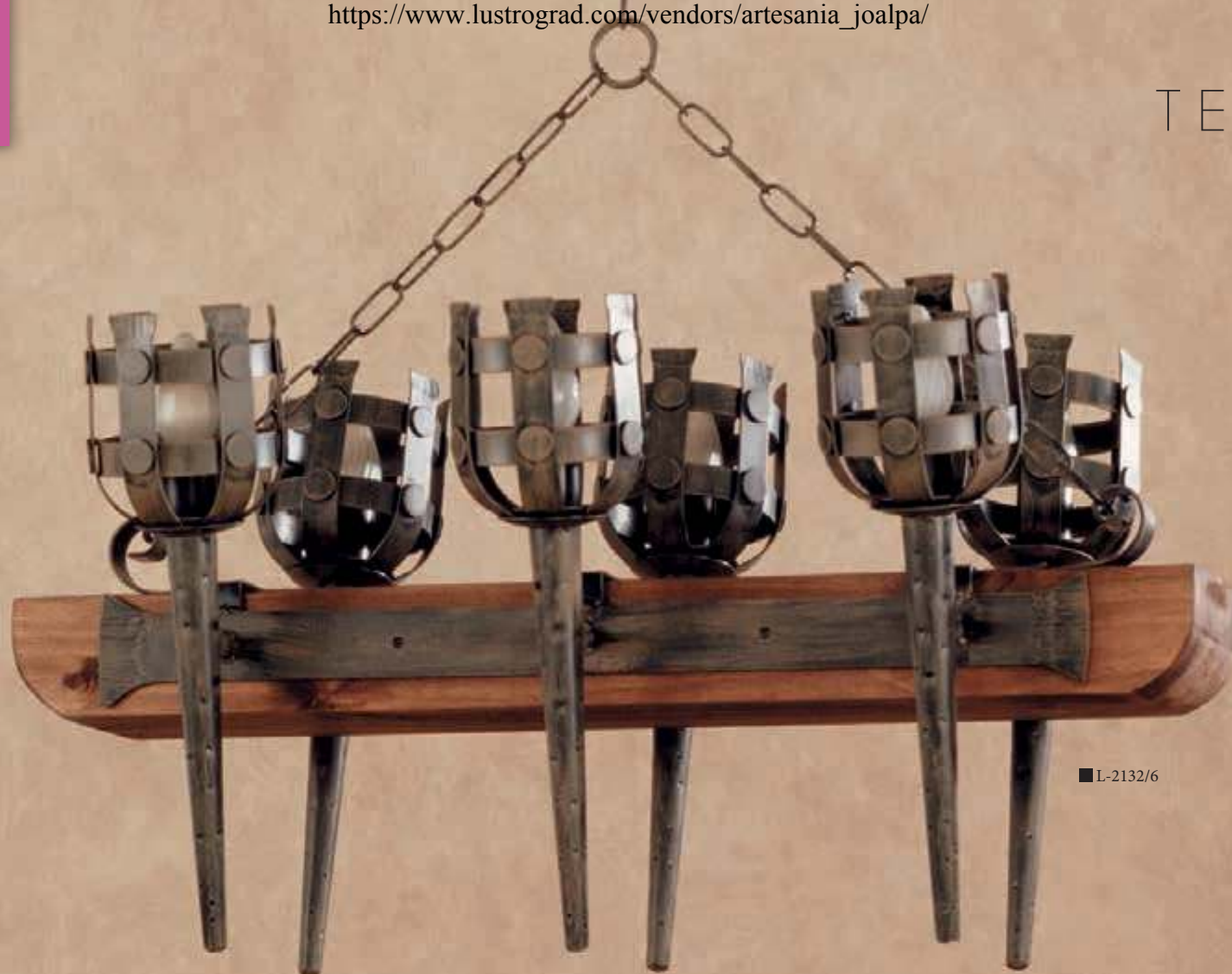
■ L-2132/5

COLECCIÓN TERRA

REF	C TÉCNICAS / TECHNIC			ACABADOS / FINISHING	
L-2132/12	190 ↓	127 Ø		12 ⌚ E-27 x 100 W	C-25 Marrón óxido
L-2132/5	94 ↓	72 Ø		5 ⌚ E-27 x 100 W	C-25 Marrón óxido
L-2132/3	94 ↓	62 Ø		3 ⌚ E-27 x 100 W	C-25 Marrón óxido
A-Terra/P	47 ↓	15 ↔	19 ↗	1 ⌚ E-27 x 100 W	C-05 Mármol

\* También admiten bombillas de bajo consumo y led. Also they admit light bulbs of low consumption and led





■ L-2132/6



■ L-2132/4



■ A-Terra

■ A-Teja/P

■ A-Teja

COLECCIÓN TERRA

REF	C.TÉCNICAS / TECHNIC			ACABADOS / FINISHING	
L-2132/6	86 †	90 †	→	6 ☉ E-27 x 100 W	C-25 Marrón óxido
L-2132/4	86 †	60 †	→	4 ☉ E-27 x 100 W	C-25 Marrón óxido
A-	129 †	23 †	→ 47 ✓	1 ☉ E-27 x 100 W	C-25 Marrón óxido
A-Teja	69 †	18 †	→ 17 ✓	1 ☉ E-27 x 100 W	C-10 Oro viejo
A-Teja/P	44 †	14 †	→ 17 ✓	1 ☉ E-27 x 100 W	C-25 Marrón óxido

\* También admiten bombillas de bajo consumo y led. Also they admit light bulbs of low consumption and led



COLECCIÓN KIOS

REF	C.TÉCNICAS / TECHNIC	ACABADOS / FINISHING
L-2203/12	147 ↓ 100 Ø	12 ■ E-27 x 100 W C-25 Marrón óxido
C-2203/G	50 ↓ 21 Ø	1 ■ E-27 x 100 W C-25 Marrón óxido
C-2203/P	40 ↓ 13 Ø	1 ■ E-27 x 100 W C-25 Marrón óxido

\* También admiten bombillas de bajo consumo y led. Also they admit light bulbs of low consumption and led



# NITRA



■ L-2202/5



■ A-2202/1



■ A-2202/2



■ PS-2202



■ L-2202/3

## COLECCIÓN NITRA

REF	C.TÉCNICAS / TECHNIC			ACABADOS / FINISHING	
L-2202/5	75 ↓	75 Ø		5 ■	○ E-27 x 100 W C-26 Negro mate
L-2202/3	75 ↓	57 Ø		3 ■	○ E-27 x 100 W C-26 Negro mate
A-2202/2	20 ↓	40 Ø	17 ↗	2 ■	○ E-27 x 100 W C-25 Marrón óxido
A-2202/1	20 ↓	40 Ø	21 ↗	1 ■	○ E-27 x 100 W C-25 Marrón óxido
PS-2202	175 ↓	35 Ø		1 ■	○ E-27 x 100 W C-25 Marrón óxido

\* También admiten bombillas de bajo consumo y led. Also they admit light bulbs of low consumption and led

# MONTESA



## COLECCIÓN MONTESA

REF	C.TÉCNICAS / TECHNIC			ACABADOS / FINISHING	
F-Montesa/6	132 ↓	63 Ø	12,6 Kg.	6 ■ O E-27 x 60 W	C-25 Marrón óxido
F-Montesa/2	70 ↓	31 Ø	3,5 Kg.	2 ■ O E-27 x 60 W	C-25 Marrón óxido
Fa-Montesa/2	52 ↓	25 Ø	12 ↗	2 ■ O E-27 x 60 W	C-25 Marrón óxido
A-Montesa/2	33 ↓	25 Ø	10 ↗	2 ■ O E-27 x 60 W	C-25 Marrón óxido



# TENESIS



■ F-Tenesis/4

## COLECCIÓN TENESIS

REF C.TÉCNICAS / TECHNIC

F-Tenesis/4 75 ↑ 32 Ø

ACABADOS / FINISHING

5,9 Kg. 4 E-14 x 40 W C-25 Marrón óxido y C-10 Oro viejo

\* También admiten bombillas de bajo consumo y led. Also they admit light bulbs of low consumption and led



■ F-2293/6



■ F-2293/3

COLECCIÓN FRIDA

REF	C.TÉCNICAS / TECHNIC
F-2293/6	100 † 49 Ø
F-2293/3	75 † 40 Ø

ACABADOS / FINISHING	
6 «E-14 x 40 W	C-26 Negro mate y C-10 Oro viejo
3 «E-14 x 40 W	C-25 Marrón óxido y C-10 Oro viejo

\* También admiten bombillas de bajo consumo y led. Also they admit light bulbs of low consumption and led





## COLECCIÓN SIVAS

REF C.TÉCNICAS / TECHNIC

F-2187/3 100 † 48 Ø

F-2187/1 60 † 27 Ø

ACABADOS / FINISHING

3  E-14 x 60 W C-32 Oro tabaco

1  E-27 x 100 W C-25 Marrón óxido

\* También admiten bombillas de bajo consumo y led. *Also they admit light bulbs of low consumption and led*





■ F-2292/9

COLECCIÓN LIBRA

REF C.TÉCNICAS / TECHNIC

L-2292/9 150 † 57 Ø

ACABADOS / FINISHING

9 ■ E-14 x 40 W C-25 Marrón óxido y C-10 Oro viejo

\* También admiten bombillas de bajo consumo y led. Also they admit light bulbs of low consumption and led



■ F-2292/3

COLECCIÓN LIBRA

REF

C.TÉCNICAS / TECHNIC

ACABADOS / FINISHING

L-2292/3 80† 37 Ø

3  E-14 x 40 W C-25 Marrón óxido y C-10 Oro viejo

\* También admiten bombillas de bajo consumo y led. *Also they admit light bulbs of low consumption and led*





■ F-2291/3

COLECCIÓN VULI

REF

CTÉCNICAS / TECHNIC

ACABADOS / FINISHING

F-2291/3 96 ↑ 43 Ø

3 ■ E-14 x 40 W

C-26 Negro mate

\* También admiten bombillas de bajo consumo y led. *Also they admit light bulbs of low consumption and led*





■ F-2291/9



■ F-2291/1

COLECCIÓN VULI

REF	C.TÉCNICAS / TECHNIC
F-2291/9	150 † 53 Ø
F-2291/1	55 † 24 Ø

ACABADOS / FINISHING
9 ◻ E-14 x 40 W C-25 Marrón óxido
1 ◻ E-27 x 100 W C-25 Marrón óxido

\* También admiten bombillas de bajo consumo y led. Also they admit light bulbs of low consumption and led

# MIKONOS



■ F-2188/3

■ F-2188/1

## COLECCIÓN MIKONOS

REF C.TÉCNICAS / TECHNIC

F-2188/3 100 † 46 Ø

F-2188/1 55 † 32 Ø

ACABADOS / FINISHING

3 ■ E-14 x 60 W C-25 - C-10 Marrón óxido - Oro viejo

1 ■ E-27 x 100 W C-17 Marfil oro

\* También admiten bombillas de bajo consumo y led. *Also they admit light bulbs of low consumption and led*





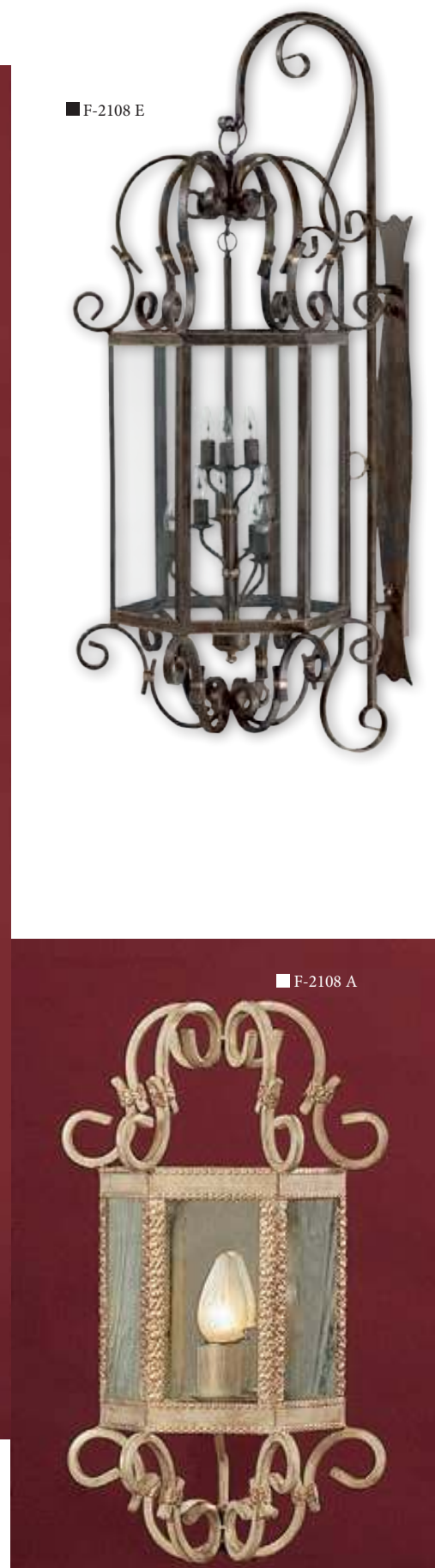
COLECCIÓN MALTA

REF	C.TÉCNICAS / TECHNIC			ACABADOS / FINISHING	
F-2107 G	100 ↑	48 ↔	6 ■ ◯ E-14 x 40 W	C-17 Marfil oro	
F-2107 M	70 ↑	31 ↔	2 ■ ◯ E-14 x 40 W	C-25 Marrón óxido y C-10 Oro viejo	
F-2107 A	41 ↑	26 ↔	1 ■ ◯ E-14 x 40 W	C-25 Marrón óxido y C-10 Oro viejo	

SOLO CRISTAL LISO

\* También admiten bombillas de bajo consumo y led. Also they admit light bulbs of low consumption and led





COLECCIÓN SIRO

REF	C.TÉCNICAS / TECHNIC		
F-2108 E	158 ↓	60 →	73 ↗
F-2108 G	142 ↓	65 →	
F-2108 M	90 ↓	41 →	
F-2108 E	74 ↓	31 →	
F-2108 A	57 ↓	32 →	15 ↗

ACABADOS / FINISHING	
9 ☉ E-14 x 40 W	C-25 Marrón óxido y C-10 Oro viejo
9 ☉ E-14 x 40 W	C-51 Ceniza
3 ☉ E-14 x 40 W	C-17 Marfil oro
2 ☉ E-14 x 40 W	C-51 Ceniza
1 ☉ E-27 x 100 W	C-17 Marfil oro

\* También admiten bombillas de bajo consumo y led. Also they admit light bulbs of low consumption and led

SOLO CRISTAL LISO





■ F-2109 M

■ F-2109 G

■ F-2109 A

COLECCIÓN ANDRO

REF C.TÉCNICAS / TECHNIC

F-2109 G 112 † 61 ↔

F-2109 M 85 † 45 ↔

F-2109 A 65 † 44 ↔ 21 ↗

ACABADOS / FINISHING

6 ⌚ E-14 x 40 W

3 ⌚ E-14 x 40 W

1 ⌚ E-27 x 100 W

C-25 Marrón óxido y C-10 Oro viejo

C-17 Marfil oro

C-17 Marfil oro

SOLO CRISTAL LISO

\* También admiten bombillas de bajo consumo y led. Also they admit light bulbs of low consumption and led



COLECCIÓN TEMPLE

REF	CÉTICAS / TECHNIC			ACABADOS / FINISHING	
Fc-Temple/1	72 ↓	32 Ø	5,4 Kg.	1 ⚬ E-27 x 100 W	C-68 Marrón rugoso
Fp-Temple/1	50 ↓	32 Ø	4,3 Kg.	1 ⚬ E-27 x 100 W	C-68 Marrón rugoso

\* También admiten bombillas de bajo consumo y led. Also they admit light bulbs of low consumption and led





Fc-Netra/1



■ Fe-Netra/1



■ Fp-Netra/1



■ Fm-Netra/1

COLECCIÓN NETRA

REF	C.TÉCNICAS / TECHNIC			ACABADOS / FINISHING	
Fc-Netra/1	43 ↓	24 Ø		3,8 Kg.	1 ⌀ E-27 x 100 W C-68 Marrón rugoso
Fe-Netra/1	35 ↓	24 Ø	31 ↗	4,5 Kg.	1 ⌀ E-27 x 100 W C-68 Marrón rugoso
Fp-Netra/1	31 ↓	24 Ø	15 ↗	2,5 Kg.	1 ⌀ E-27 x 100 W C-68 Marrón rugoso
Fm-Netra/1	30 ↓	24 Ø		4,1 Kg.	1 ⌀ E-27 x 100 W C-68 Marrón rugoso

\* También admiten bombillas de bajo consumo y led. Also they admit light bulbs of low consumption and led



■ L-2288/1



■ L-2288/2

COLECCIÓN BOLIN

REF	C.TÉCNICAS / TECHNIC	ACABADOS / FINISHING
L-2288/1	34 † 24 Ø	1 ⌚ E-27 x 100 W C-26 Negro mate
L-2288/2	65 † 24 Ø 60 ↔	2 ⌚ E-27 x 100 W C-26 Negro mate

\* También admiten bombillas de bajo consumo y led. Also they admit light bulbs of low consumption and led



# BUCAN



■ L-Bucan/10



■ A-Bucan/1



■ L-Bucan/5

## COLECCIÓN BUCAN

REF	C.TÉCNICAS / TECHNIC	ACABADOS / FINISHING		
L-Bucan/10	126 ↓ 100 Ø	15 Kg.	10 ■ E-27 x 60 W	C-26 Negro mate
L-Bucan/5	73 ↓ 54 Ø	6,2 Kg.	5 ■ E-27 x 60 W	C-26 Negro mate
A-Bucan/1	22 ↓ 8 Ø 20 ↗	500 gr.	1 ■ E-14 x 40 W	C-26 Negro mate

\* También admiten bombillas de bajo consumo y led. Also they admit light bulbs of low consumption and led



■ L-Cali/5

COLECCIÓN CALI

REF

C.TÉCNICAS / TECHNIC

ACABADOS / FINISHING

L-Cali/5

75 ↑ 63 Ø

7,1 kg.

5 ⚡ E-14 x 40 W

C-26 Negro mate

\* También admiten bombillas de bajo consumo y led. Also they admit light bulbs of low consumption and led



# SUREN



■ L-Suren/4

■ A-Suren/1

## COLECCIÓN SUREN

REF	C.TÉCNICAS / TECHNIC			ACABADOS / FINISHING		
L-Suren/4	72 ↓	39 Ø	60 ↔	5,8 Kg.	4 ⌚ E-14 x 40 W	C-26 Negro mate
A-Suren/1	43 ↓	11 Ø	20 ↗	1,2 Kg.	1 ⌚ E-14 x 40 W	C-26 Negro mate



■ CR-183

\* También admiten bombillas de bajo consumo y led. Also they admit light bulbs of low consumption and led



COLECCIÓN LYS

REF	CTÉCNICAS / TECHNIC			ACABADOS / FINISHING	
L-2018/6	17 ↑	59 →	43 ↗	6 ⚡ E-14 x 40 W	C-10 Oro viejo
L-2018/4	17 ↑	47 →	43 ↗	4 ⚡ E-14 x 40 W	C-02 Negro
A-2018/2	14 ↓	29 →	17 ↗	2 ⚡ E-14 x 40 W	C-10 Oro viejo
A-2018/1	14 ↓	12 →	20 ↗	1 ⚡ E-14 x 40 W	C-02 Negro
S-2018	21 ↓	13 ∅		1 ⚡ E-14 x 40 W	C-10 Oro viejo

\* También admiten bombillas de bajo consumo y led. Also they admit light bulbs of low consumption and led





COLECCIÓN RÚSTICO

REF	C.TÉCNICAS / TECHNIC			ACABADOS / FINISHING	
L-2210/6	70 ↓	60 ↗	46 Ø	6 ⚡ E-27 x 60 W	C-26 Negro mate
L-2210/4	70 ↓	48 ↗	46 Ø	4 ⚡ E-27 x 60 W	C-32 Oro tabaco
A-2210/2	26 ↓	32 ↔	15 ↗	2 ⚡ E-27 x 60 W	C-26 Negro mate
A-2210/1	26 ↓	23 ↔	15 ↗	1 ⚡ E-27 x 60 W	C-32 Oro tabaco
L-2208/6	75 ↓	58 Ø		6 ⚡ E-27 x 60 W	C-25 Marrón óxido
A-2209/1	35 ↓	11 ↔	15 ↗	1 ⚡ E-27 x 60 W	C-32 Oro tabaco
L-2208/8	75 ↓	86 Ø		8 ⚡ E-27 x 60 W	C-26 Negro mate
A-2209/2	35 ↓	26 ↔	12 ↗	2 ⚡ E-27 x 60 W	C-26 Negro mate

\* También admiten bombillas de bajo consumo y led. Also they admit light bulbs of low consumption and led

RÚSTICO



■ L-53/6



■ L-53/3



■ A-53/2



■ A-53/1

COLECCIÓN RÚSTICO

REF	C.TÉCNICAS / TECHNIC			ACABADOS / FINISHING	
L-53/6	60 ↑	68 Ø		6 ■ E-27 x 60 W	C-26 Negro mate
L-53/3	60 ↑	45 Ø		3 ■ E-27 x 60 W	C-26 Negro mate
A-53/2	22 ↑	36 ↔	24 ↗	2 ■ E-27 x 60 W	C-26 Negro mate
A-53/1	22 ↑	20 ↔	29 ↗	1 ■ E-27 x 60 W	C-26 Negro mate

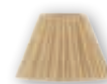
\* También admiten bombillas de bajo consumo y led. Also they admit light bulbs of low consumption and led





COLECCIÓN ONIL

REF	C.TÉCNICAS / TECHNIC			ACABADOS / FINISHING	
L-2043/6	55 ↑	60 →		6  E-14 x 40 W	C-26 Negro mate
L-2043/4	55 ↑	48 →		4  E-14 x 40 W	C-26 Negro mate
L-2042/4	55 ↑	60 →		4  E-14 x 40 W	C-32 Oro tabaco
A-2043/2	30 ↑	27 →	18 ↗	2  E-14 x 40 W	C-26 Negro mate
A-2043/1	30 ↑	11 →	21 ↗	1  E-14 x 40 W	C-26 Negro mate
A-2042/1	33 ↑	16 →	24 ↗	1  E-14 x 40 W	C-32 Oro tabaco
S-2043	19 ↑	13 ∅		1  E-14 x 40 W	C-26 Negro mate



■ P-34922  
(14/07/10)

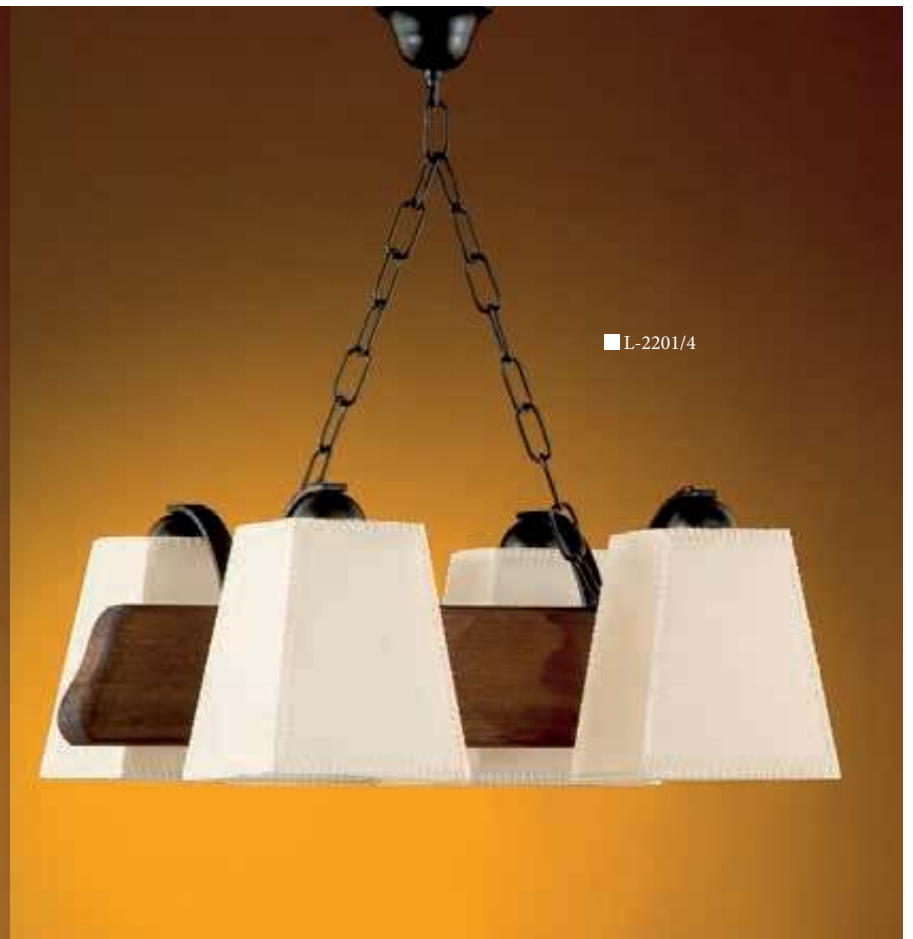


■ P-21863  
(14/07/10)

\* También admiten bombillas de bajo consumo y led. Also they admit light bulbs of low consumption and led



■ L-2200/4



■ L-2201/4





■ A-2200/2



■ A-2201/2

COLECCIÓN TARA

REF	C.TÉCNICAS / TECHNIC			ACABADOS / FINISHING				
L-2200/4	55 ↑	50 Ø	60 ↔	4	● E-27 x 60 W	C-26 Negro mate	 	<p>■ P-1504</p> <p>■ CR-287</p>
L-2201/4	55 ↑	49 Ø	60 ↔	4	● E-27 x 40 W	C-26 Negro mate		
A-2200/2	23 ↓	42 Ø	22 ↗	2	● E-27 x 60 W	C-32 Oro tabaco		
A-2201/2	24 ↓	40 Ø	24 ↗	2	● E-27 x 40 W	C-32 Oro tabaco		

\* También admiten bombillas de bajo consumo y led. Also they admit light bulbs of low consumption and led





■ L-2200/6

■ S-2200

■ A-2200/1

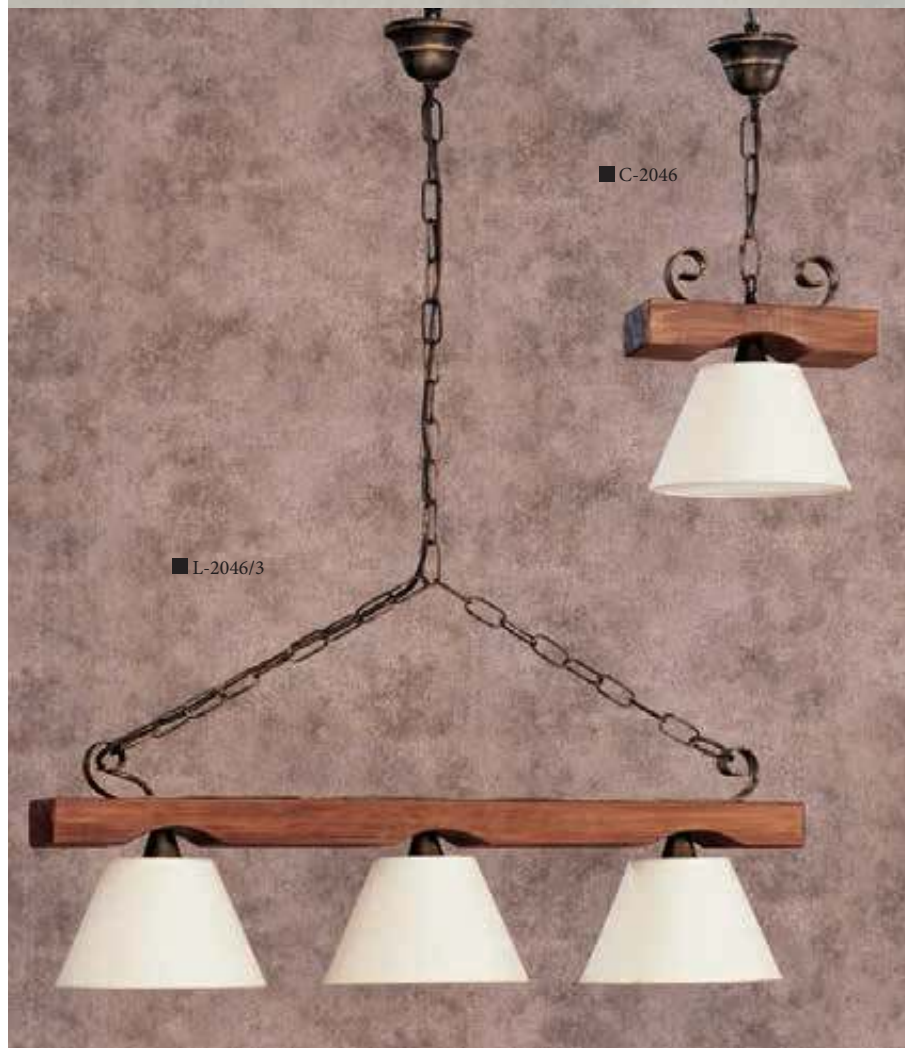
COLECCIÓN TARA

REF	C.TÉCNICAS / TECHNIC			ACABADOS / FINISHING	
L-2200/6	55 ↑	50 Ø	90 →	6 ■ ○ E-27 x 60 W	C-32 Oro tabaco
A-2200/1	23 ↑	18 Ø	26 ↗	1 ■ ○ E-27 x 60 W	C-26 Negro mate
S-2200	35 ↑	18 Ø		1 ■ ○ E-27 x 60 W	C-26 Negro mate



■ CR-287

\* También admiten bombillas de bajo consumo y led. Also they admit light bulbs of low consumption and led.



COLECCIÓN SELLA

REF	C.TÉCNICAS / TECHNIC			ACABADOS / FINISHING	
L-2044/3	55 ↓	78 →	20 ↗	3	■ O E-27 x 60 W C-32 Oro tabaco
L-2044/2	55 ↓	51 →	20 ↗	2	■ O E-27 x 60 W C-32 Oro tabaco
L-2046/3	58 ↓	78 →	20 ↗	3	■ O E-27 x 60 W C-32 Oro tabaco
C-2044	35 ↓	24 →	20 ↗	1	■ O E-27 x 60 W C-32 Oro tabaco
C-2046	25 ↓	24 →	20 ↗	1	■ O E-27 x 60 W C-32 Oro tabaco



\* También admiten bombillas de bajo consumo y led. Also they admit light bulbs of low consumption and led





■ Q-202/4

■ Q-202/1

COLECCIÓN RÚSTICO

REF	C.TÉCNICAS / TECHNIC	ACABADOS / FINISHING
Q-202/4	60 † 42 Ø	4 E-14 x 40 W C-26 Negro mate
Q-202/1	60 † 35 Ø	1 E-14 x 40 W C-26 Negro mate

\* También admiten bombillas de bajo consumo y led. Also they admit light bulbs of low consumption and led





■ Q-222



■ Q-211

COLECCIÓN RÚSTICO

REF	C.TÉCNICAS / TECHNIC	
Q-222	65 ↑	44 Ø
Q-211	60 ↑	30 Ø

ACABADOS / FINISHING	
1	E-14 x 40 W C-32 Oro tabaco
1	E-14 x 40 W C-32 Oro tabaco



■ CR-183





■ Q-201/4

COLECCIÓN RÚSTICO

REF C.TÉCNICAS / TECHNIC

Q-201/4 60↑ 42 Ø

ACABADOS / FINISHING

4 E-14 x 40 W C-32 Oro tabaco

\* También admiten bombillas de bajo consumo y led. Also they admit light bulbs of low consumption and led



■ CR-183





■ L-178/6



■ A-178/2



■ A-178/1

COLECCIÓN RÚSTICO

REF	C.TÉCNICAS / TECHNIC	ACABADOS / FINISHING
L-178/6	6 † 55 Ø	6 ⦿ E-14 x 40 W C-26 Negro mate
A-178/2	2 † 32 ↔ 12 ↗	2 ⦿ E-14 x 40 W C-26 Negro mate
A-178/1	2 † 10 ↔ 12 ↗	1 ⦿ E-14 x 40 W C-26 Negro mate

\* También admiten bombillas de bajo consumo y led. Also they admit light bulbs of low consumption and led



# RÚSTICO



COLECCIÓN RÚSTICO

REF C.TÉCNICAS / TECHNIC

L-178/8 80↑ 83 Ø

ACABADOS / FINISHING

8 ■ E-27 x 60 W C-26 Negro mate

\* También admiten bombillas de bajo consumo y led. Also they admit light bulbs of low consumption and led

**LUSTROGRAD**  
ОПТОВЫЕ ПРОДАЖИ СВЕТИЛЬНИКОВ

# TORTOSA / ARPE

■ L-TORTOSA/5



■ L-ARPE/4CE



## COLECCIÓN TORTOSA / ARPE

REF	C.TÉCNICAS / TECHNIC	ACABADOS / FINISHING
L-TORTOSA/6	54↑ 60 Ø	8 Kg. 8 E-14 x 60 W C-09 Cobre
L-ARPE/4	65↑ 49↔ 50 Ø	3 Kg. 4 E-27 x 60 W C-26 Negro mate

\* También admiten bombillas de bajo consumo y led. Also they admit light bulbs of low consumption and led



# FLORIS

CO  
LEC  
CIÓN



■ L-FLORIS/5 CE A



■ L-FLORIS/5 CE



■ A-FLORIS/1 CE

## COLECCIÓN FLORIS

REF	C.TÉCNICAS / TECHNIC			ACABADOS / FINISHING	
L-FLORIS/5 CE AZUL	60 ↑	48 Ø	7,3 Kg.	5 E-14 x 60 W	C-05 Marmol
L-FLORIS/5 CE VERDE	60 ↑	48 Ø	7,3 Kg.	5 E-14 x 60 W	C-32 Oro tabaco
A-FLORIS/1 CE VERDE	17 ↑	12 ↔	23 ↗ 1,2 Kg.	1 E-14 x 60 W	C-25 Marrón oxido

\* También admiten bombillas de bajo consumo y led. Also they admit light bulbs of low consumption and led

■ L-HIPA/12



■ L-HIPA/5



■ A-HIPA/1



COLECCIÓN HIPA

REF	C.TÉCNICAS / TECHNIC			ACABADOS / FINISHING	
L-HIPA/12	120 ↑	100 Ø	34 Kg.	12 ■ E-27 x 60 W	C-26 Negro mate
L-HIPA/5	70 ↑	53 Ø	10 Kg.	5 ■ E-27 x 60 W	C-25 Marrón oxido
A-HIPA/1	37 ↑	28 Ø	10 ↗ 1,6 Kg.	1 ■ E-27 x 60 W	C-25 Marrón oxido





■ L-GALUX/6



■ A-GALUX/2



■ A-GALUX-1



■ S-GALUX/1

COLECCIÓN GALUX

REF	C.TÉCNICAS / TECHNIC			ACABADOS / FINISHING		
L-GALUX/6	60 ↓	80 ↔		10 Kg.	6 ⌞ E-14 x 60 W	C-25 Marrón oxido
S-GALUX/1	40 ↓	13 ↔		1,5 Kg.	1 ⌞ E-14 x 60 W	C-25 Marrón oxido
A-GALUX/2	30 ↓	30 ↔	25 ↗	3 Kg.	2 ⌞ E-14 x 60 W	C-25 Marrón oxido
A-GALUX/1	30 ↓	11 ↔	35 ↗	1,5 Kg.	1 ⌞ E-14 x 60 W	C-25 Marrón oxido



■ CR-435

\* También admiten bombillas de bajo consumo y led. Also they admit light bulbs of low consumption and led

# GAVIA / DOLON



■ L-GAVIA/6



■ L-GAVIA/3



■ L-DOLON/6



■ A-DOLON/2

## COLECCIÓN DOLO / GABIA / DOLON

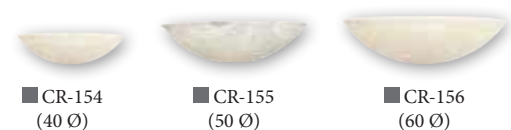
REF	C.TÉCNICAS / TECHNIC		ACABADOS / FINISHING		
L-GAVIA/6	75 ↓	35 ↔	6 Kg.	6 ⦿ E-14 x 60 W	C-59 Blanco oro agua
L-GAVIA/3	55 ↓	35 ↔	4,2 Kg.	3 ⦿ E-14 x 60 W	C-25 Marrón oxido
L-DOLON/6	62 ↓	56 ↔	6 Kg.	6 ⦿ E-14 x 60 W	C-32 Oro tabaco
A-DOLON/2	30 ↓	32 ↔	1,6 Kg.	2 ⦿ E-14 x 60 W	C-32 Oro tabaco





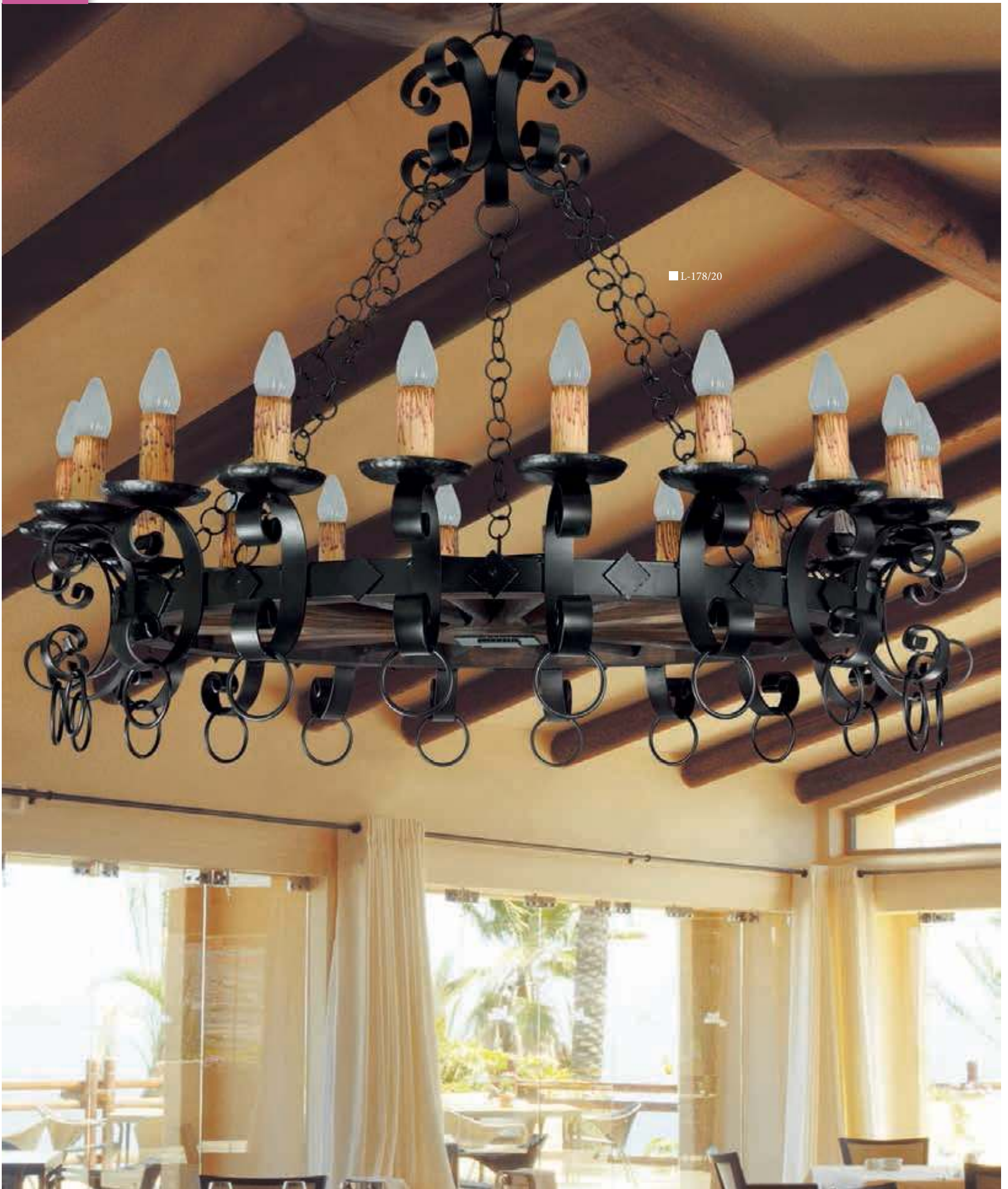
COLECCIÓN LYS

REF	CTÉCNICAS / TECHNIC			ACABADOS / FINISHING	
SP-2067	44 †	60 Ø		4 ⌚ E-27 x 60 W	C-25 Marrón óxido
C-2067	90 †	67 Ø		5 ⌚ E-27 x 60 W	C-25 Marrón óxido
A-2067/A	26 †	42 ↔	21 ↗	1 ⌚ Halógena - 150 W	C-25 Marrón óxido
A-2067/AL	108 †	51 Ø	27 ↗	1 ⌚ Halógena - 150 W	C-25 Marrón óxido
A-2067/AM	69 †	41 Ø	21 ↗	1 ⌚ Halógena - 150 W	C-25 Marrón óxido



\* También admiten bombillas de bajo consumo y led. Also they admit light bulbs of low consumption and led





■ L-178/20

COLECCIÓN RÚSTICO

REF

CTÉCNICAS / TECHNIC

ACABADOS / FINISHING

L-178/20 170† 190 Ø 100 Kg. 20 • E-27 x 60 W C-26 Negro mate

\* También admiten bombillas de bajo consumo y led. Also they admit light bulbs of low consumption and led



ARTESANÍA JOALPA S.L.

Polígono El Pla - Calle B, s/n  
46270 CASTELLÓ DE LA RIBERA - VALENCIA (SPAIN)

Tel. +34 962 970 773 / +34 661 518 648

Fax +34 962 970 741

[www.artejoalpa.com](http://www.artejoalpa.com)

[artejoalpa@artejoalpa.com](mailto:artejoalpa@artejoalpa.com)



Edita: Artesanía Joalpa, s.l.

Imprime: Penadés y Ureña, s.l.

Fotografía: Estudios Aviño

Diseño de producto: Artesanía Joalpa, s.l.

Diseño gráfico: El Globo Rojo

